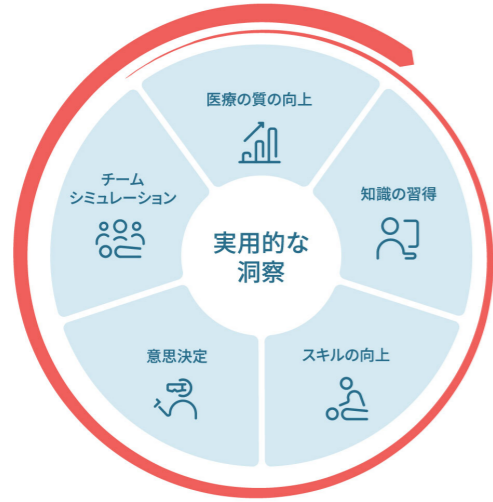


協働にて、より体系的・継続的な学習へ: Circle of Learning



- 学習を継続的なプロセスとして定着します。
- サークルオブラーニングは、初心者から専門家まで、コンピテンシーを習得して、維持する体系的な方法です。
- サークルオブラーニングは、学習の全体を俯瞰的に捉えることも、学習目標を段階的に設定して個別目標の達成度を捉えることもできます。
- サークルオブラーニング内で、顧客ニーズに最も関連する内容を特定し、「目的に応じた学習プログラムの策定」また「教育と臨床実践のギャップを埋めるためのプログラムのカスタマイズ」といった支援を提供しています。

包括ソリューションのご提供

- シナリオ
シナリオ活用によるシミュレーション教育の効果を最大化
- ソリューション
テクニカルソリューション
教育ソリューション
- SimPad[®] PLUS LLEAP
トレーニングの標準化、記録化、共有化

シミュレータ
シミュレータの導入



より高度な ALS トレーニングに向けて

SimMan ALS



www.laerdal.com



YouTube

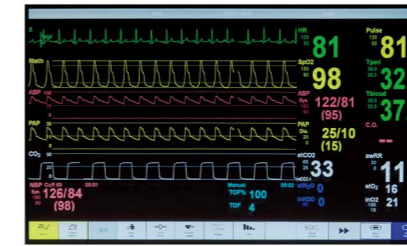


製造販売元
レールダルメディカルジャパン株式会社
お問い合わせ先 050-3733-2698
CustomerService.jp@laerdal.com



SimMan ALS

SimMan ALS は、基本的な診断から最新の生命維持技術まで、
救急治療に従事する医療者のトレーニングのニーズを満たす、機動性と耐久性を備えたスタンダードモデルです。



SimPad 患者モニター

- SimPad PLUS における表示パラメータ
 - 心電図、etCO2、心拍数、SpO2、血圧、呼吸数、体温
- LLEAP における表示パラメータ
 - 心電図、etCO2、心拍数、SpO2、血圧、呼吸数、体温、CO2、CVP、ICP、麻酔薬、TOF、心拍出量、X-ray、カスタム動画、カスタム静止画

各種気道確保技術 / 機能

- 調整可能な開閉式気道
- 頭部後屈 / あご先挙上
- 下顎挙上
- 吸引（経口および経鼻）
- バッグバルブマスク換気
- 気管挿管（経口および経鼻）
- コンビチューブ、LMA、その他の気道確保用具の使用
- 気管チューブ挿管
- 逆行性挿管
- ファイバー挿管
- 経気管ジェットベンチレーション
- 輪状甲状靭帯穿刺
- 輪状甲状靭帯切開
- 気道抵抗の変更（on/off および中間）
- 片肺挿管
- 胃膨満

呼吸機能

- 自発呼吸の再現
- 両側および片側胸部の上下
- 正常および異常な呼吸音（前面・背面の聴診）
- SpO2 および波形

呼吸合併症

- チアノーゼ
- 両側胸腔穿刺
- 片側および両側の胸郭運動
- 胸腔チューブ挿入（両側）

心肺蘇生

- 胸骨圧迫により触診可能な脈拍や血圧波形、ECG アーチファクトを再現
- 忠実度の高い圧迫深度と抵抗
- 圧迫の深度、放出、回数、位置の自動検知

心機能

- 豊富な ECG 波形データ
- 心音
- ECG 波形モニタリング(4 ワイヤ)
- 12 誘導 ECG 表示
- 除細動およびカルディオバージョン（パッド式、パドル式）
- ペーシング

血管確保

- IV 確保(右腕)
- 骨髄穿刺(脛骨)

循環機能

- コロトコフ音聴診による手動血圧測定
- ECG 同期による頸部、大腿部、橈骨部の脈拍
- 血圧に連動した脈拍の強弱
- 脈拍触診の検知および記録

眼部機能

- 眼を開いた状態、閉じた状態、一部開いた状態
- 瞳孔調節(瞳孔を交換)

システム機能

- シミュレータの遠隔操作が可能なワイヤレス PC あるいは SimPad PLUS
- マニュアルモード
 - マニュアル操作
 - シナリオの設計およびプログラミング
 - 「実施項目」を自在に設定可能
- オートモード
 - プレインストールされたシナリオの実行
 - 簡単な方法により難易度や学習速度を調節
- 統合的なビデオデブリーフィング
- データログ
- 教育者のコメント入力

その他機能

- 座位が可能
- フォーリーカテーテル留置(尿排出なし)
- 患者の声
 - プリセットされた音声
 - 任意に録音された音声
 - 教育者は患者の声を無線でシミュレート可能
- レールダル SonoSim 超音波ソリューション(別売)との連動



SimMan ALS

推奨構成品は以下のとおりです。詳細は弊社までお問い合わせください。

カタログ番号	品名
235-03350	SimMan ALS (インストレーション込み)
400-09201	操作・モニタ端末 (タブレット型)
400-10201	操作・モニタ端末 (ラップトップ型)
204-50150	SimPad PLUS ライセンス
204-30101	SimPad PLUS 本体のみ
204-30001PP	SimPad PLUS ワイド保証
400-96050	USB ウェブカメラ
212-17050	SpO2 プローブ USB 接続対応
400-97001	ネットワークスイッチ付属品付
200-30350	リチウムイオンバッテリー
JSM38053	ノート PC ケース
JSM38004	OA タップ
JSM38054	コンパクトキーボード
JSM38041	PC マウス
235-EDGS100	SimMan ALS Getting Started 1日コース*

*納品後一年以内の実施とさせていただきます。

SimMan ALS には以下のものが同梱されています。

SimMan ALS 本体 (Shocklink 内蔵)、
交換用瞳孔、血圧計(カフ付き)、外性器(男・女)、
義歯上顎用、衣服、アームアダプタ、取扱説明書、
消耗品【頸部スキン(6)、気胸バルーン(2)、チェストドレインスリーブ
潤滑スプレー、IVバッグ、脛骨 IO パッド、肺抵抗調整リング(10)】

● アメリカ心臓協会 (AHA) 二次救命処置 (ACLS) コース、すべてのトレーニングが実施できるよう設計されています。

● プレホスピタルからインホスピタルまで様々な患者の診断や処置を効果的にトレーニングできます。



前面、背面の肺音



片肺挙上対応の気胸



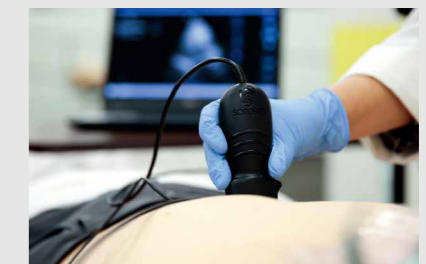
バイタルサインとリンクしたチアノーゼの再現



IV アクセス - 静脈内及び骨肉注入



パッド式とパドル式の除細動に対応



超音波ソリューション(別売)との連動