



Lifesaving Solutions

2024
Vol.14.1



Laerdal

helping save lives



表紙の写真は、COVID-19ウイルスと闘う第一線の看護師や医師の皆さんに敬意を示すものです。

ともにより多くの命を救う

私たちは、ミッションを達成するためには、パートナーとの協力が最善の方法であると考えています。

当初よりレルダルは、医師、看護師、教育者、研究者、業界をリードする組織と協力してきました。互いに尊重し価値観を共有することが、これらの関係の基礎となっていますが、長期的な成功の鍵は、私たちのミッションが相補的なものであるということです。

影響力に焦点を合わせたイノベーション

レルダルは、ウツタインの救命の公式 (Utstein Formula for Survival)、救命の連鎖 (Chain of Survival)、サークルオブラーニング (Circle of Learning) など、弊社の中核となる研究指針を支える研究の促進や実習の実行において、影響力を持っています。

私たちはエビデンスに基づく知識を用いて製品やサービスソリューションを開発し、改善し続けています。教育の効率を高め、現場の実践を向上させる取り組みによって、救命活動の支援に最大限の影響を与えることができると考えています。

One Million Lives

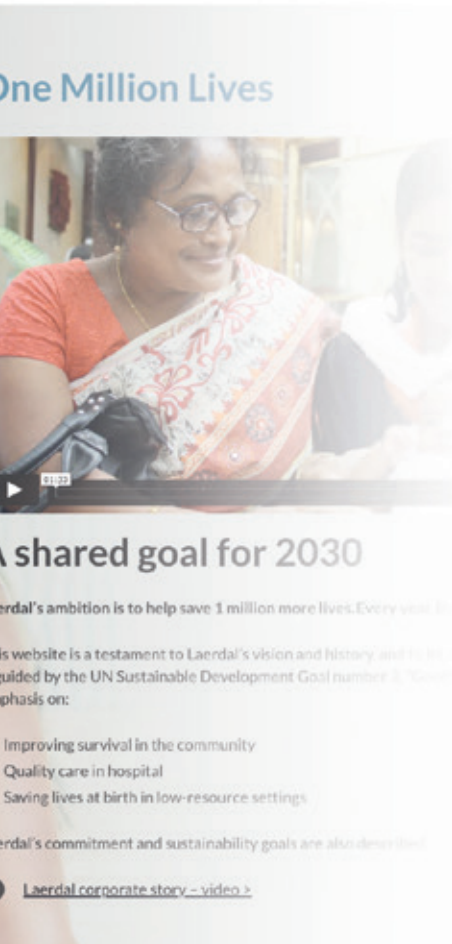
- About
- A shared goal
- A rich heritage
- Improving survival in the community
- Quality care in hospital
- Saving lives at birth in low-resource settings
- The Laerdal commitment
- A sustainable future

[Detailed table of contents with active links](#)

Follow us on LinkedIn

Laerdal | © 2021
Privacy Policy





共通の目標

2030年までに、毎年さらに100万人の命を助ける。

これは、レールダグが掲げた大胆な目標です。キーワードは「Helping (支援、手助け)」です。レールダグには、自分が命を救っているなどと主張する者はいません。レールダグの役割は、教育や治療に関するソリューションやサービスを開発し、一般の人々や救急通信指令員、地域のファーストレスポnderから、救急車や病院で働く医療従事者までの方々のトレーニングや準備を支援することです。レールダグは、専門家団体やNGO、政府機関と協力して、必要なプログラムや活動を開発し、広く普及していくことでしか、これを実現することはできないと考えています。

この協力の指針となるのは、2016年に国連が策定した「持続可能な開発目標 (SDGs)」です。その中でもSDG3「すべての人に健康と福祉を」が核となります。

SDG3は、母体、新生児、小児の死亡率を減らすという目標を掲げているだけでなく、事故や突然の心停止などの非伝染性疾患への対処も目標としています。

one-million-lives.com



レールダルのソリューション	6
RQIプログラム (蘇生の質の向上)	8
HeartCode Complete	10
HeartCode Online	11

蘇生

スキルガイド	14
SimPad PLUS スキルレポート	14
QCPRアプリ	16
Anniewhere	16
Coming Soon TeamReporterアプリ	18
SkillReporterアプリ	19
レサシアンQCPR / AEDレサシアンQCPR	20
レサシジュニアQCPR	22
レサシベビーQCPR	23
NEW リトルアン2.0QCPR	24
リトルアンQCPR / AEDリトルアン	25
リトルジュニアQCPR	26
リトルベビーQCPR	27
リトルファミリーQCPR	27
ミニアン	28
ミニアン Plus	28
ニューボーンアン	29
レサシベビーQCPR エアウェイヘッド	29
レサシジュニアQCPR エアウェイヘッド	29
レサシアンアクセサリ	30
ヘッドモデル	30
ShockLink	31
レサシマネキンおよびフィードバックデバイスの アクセサリ / 消耗品	32
AEDトレーナ3	33

NEW AEDトレーナ	33
--------------------	----

救急医療・外傷

レールダル 総合シミュレーションプロバイダー	36
SimCapture	38
レールダルシナリオクラウド	40
SimMan 3G PLUS	42
SimMan エッセンシャル	44
SimMan ALS	45
SimJunior	46
SimBaby	47
SimBaby 気管切開バージョン	49
レールダルSonoSim [®] 超音波 ソリューション2.0	51
SonoSim [®] Starter Edition	52
Respiratory Care Solutions	53
ASL 5000 人工呼吸器管理ソリューション	54
TruMonitor	55
SimStart	56
NEW レールダルモニタ	57
レサシアンシミュレータ PLUS	58
PROST 救急隊員向け シミュレーションプログラム	60
救急救命士国家試験対策	61
メガコードケリー	62
メガコードキッド	63
Harvey	64
UMedic	65
エクストリケリー	65
クラッシュケリー	65
LLEAP	66
SimPad PLUS システム	68

看護・患者ケア

ナーシングアン シミュレータ	72
ナーシングアン	74

ナーシングケリー	75
ナーシングキッド	76
ナーシングベビー	77

産科・小児科

産科ソリューションSimMom およびママバーシー	80
SimMom	82
SimNewB	84
ママバーシー	86
ママナタリー	86
Buy One Gift Oneプログラム	87
PROMPT Flex	88
Premature Anne (早産児シミュレータ/早産児タスクトレーナ)	89
ネオナタリー	90
MamaBreast	91
ニフティ授乳カップ	91

スキルの習得

SimCapture スキルトレーニング	94
チェーンオブサバイバル / サークルオブラーニング	96

気道管理トレーナ

小児気道管理トレーナ	97
新生児気道管理トレーナ	97
NG チューブ・気道ケアトレーナ	98
乳児気道管理トレーナ	98
気道管理トレーナ	99
デラックスディフィカルトエアウェイトレーナ	100
気胸トレーナ	101
AT ケリートルソ (MPL)	101
輪状甲状靭帯穿刺・切開トレーナ	102
チョーキングチャーリー	102

不整脈・血圧トレーナ

SimPad 血圧トレーナ	103
---------------	-----

シンビオCS1201リズムシミュレータ	103
---------------------	-----

血管確保

IVトレーナ胴体	104
IVトレーニングアームキット	105
小児IVトレーニングアームキット	106
コンプリート動脈スティックアームキット	106
骨髄穿刺トレーナ	106

新生児用トレーナ

ベビーアンビ	107
Baby Stap	107
ベビーヒッピー	107

医療機器

CPRメータ2	110
---------	-----

CPR バリアデバイス

ルールダル ポケットマスク	112
ルールダル 小児用ポケットマスク	113
ルールダルフェイスシールド	114

呼吸管理

ルールダル・シリコン・レサシテータ (LSR)	115
ルールダル シリコンマスク	116
ザ・バッグII シングルユース レサシテータ	118
トーマス セレクトチューブホルダー	120
トーマス チューブホルダー	120

吸引器

ルールダル サクションユニット (LSU)	122
-----------------------	-----

脊椎固定

スティフネックセレクト	126
バックストラップスパインボード	127



レールダルのソリューション

トレーニングを最大限に活用するお手伝いをいたします。

レールダルは、医療従事者によるシミュレーショントレーニングプログラムの実施および長期間の継続を支援するようデザインされた包括的な教育ソリューションとテクニカルソリューションを提供します。

教育スペシャリストとフィールドサービスエンジニアには長年にわたる業界経験があり、シミュレーション装置の維持やパフォーマンス・学習の結果を最適化するために必要となる重要なスキルの獲得に役立つ様々な選択肢を提供することができます。装置の維持からベストプラクティスの指導まで、レールダルのサービスソリューションは世界中のお客様に対応しています。レールダルのシミュレータをご購入いただく際、信頼性の高いパフォーマンスを期待されていると思います。弊社のソリューションチームにも、同じ水準のパフォーマンスを期待していただけます。これは、テクニカルサポート担当者やフィールドサービスエンジニア、そして教育ソリューションのスペシャリストを通じて実現されます。

オンサイトからオンライン、自己主導型のeラーニングまで、様々なオプションを用意しており、特定の製品やトレーニングニーズに対応する包括的なサービスプログラムを提供します。

教育ソリューション

教育ソリューションには、お客様の環境におけるインストラクター主導型の授業形式トレーニング、弊社施設におけるインストラクター主導型の授業形式トレーニング、オンラインの授業形式トレーニング、eラーニング、オンデマンドのサポート資料一式が含まれます。弊社には、お客様のチームが継続的に能力開発を行うためにはどのような組み合わせが適切かを決める手助けをする専門チームがあり、各段階でお客様をサポートします。



オンサイトコース

レールダルの教育スペシャリストがお客様の施設で現場トレーニングを実施します。お客様の環境で、お客様の機器を使用して、具体的な目的に取り組みます。



オフサイトコース

レールダルの教育スペシャリストがレールダルの施設でトレーニングを実施します。同様の目的を持った同じ立場の人同士のグループに加わっていただけます。



オンラインコース

レールダルの教育スペシャリストが主導するオンライン共同授業です。リフレッシュトレーニングや新人研修トレーニング、オリエンテーショントレーニングを提供します。



eラーニングコース

eラーニングトレーニングには、参加者はいつでもどこからでもアクセスできます。

テクニカルソリューション

テクニカルソリューションには、製品の設置や保守点検から、保証期間の延長、トラブルシューティング、修理まで、すべてが含まれます。ソリューションチームがお客様のシミュレーションラボの構築や運営をサポートすることもできます。専門的な訓練を受けた技術エンジニアが世界中にあり、お客様を支援いたします。



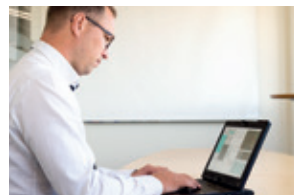
シミュレータの設定

お客様の施設において、専門スタッフがシミュレータを設定し、操作者向けの基本トレーニングを提供します。



保守点検

年1回の定期点検で費用を抑えるシンプルな方法です。



延長保証オプション

マネキン、患者シミュレータまたはシステムに対するレールダルの標準メーカー保証を延長します。



ネットワークサービス

すべてのシミュレーション機器を1つのシミュレーション専用ネットワークに安全に接続します。ネットワーク設定の将来性を確保し、接続の制限を受けることなくシミュレーションを行うことができます。

RQIプログラム（蘇生の質の向上）



RQI（蘇生の質の向上）プログラムは、医療従事者の救命スキル維持を支援するために、能力を測定し検証する「短時間・高頻度」の質の高いセッションを通じて行うシミュレーションに基づく、専門技能習得のための信頼性の高いプラットフォームを提供します。

質の高いCPRと患者アウトカム向上のための革新的なコンピテンシーベースのプログラム

多くの医療提供者は、日常業務の中でCPRを行うことがありませんし、年に2回のトレーニングを受けてもCPRをほとんど行わない人もいます。CPRの胸骨圧迫と人工呼吸のスキルは、使用や練習の不足により低下し、CPRの全体的な有効性も低下します。CPRの質が低下すると、文字通り患者の生死にかかわることになります。

幸いにも、スキルの向上と維持のために、毎日何時間も費やす必要はありません。短時間の定期的なCPRトレーニング（短時間・高頻度教育）が、スキル向上につながることを実証されています。米国心臓協会のRQI（蘇生の質の向上）プログラムは、CPRの能力を維持するための画期的な新しいアプローチです。

利用可能なRQIプログラム（地域によって異なります）：

RQI Healthcare Provider (BLS)、RQI ALS、RQI PALSおよびRQI for NRP 8th Edition

RQIの詳細は、以下を参照してください。

<https://laerdal.com/services-and-programs/resuscitation-quality-improvement/>

検証と確信

進化するCPR教育

質の高いCPR

RQIは、最も重大な時に質の高いCPRを行う自信と能力をスタッフが持てるようにサポートします。

短時間、高頻度

短時間・高頻度のトレーニングにより、スキルの低下を防ぎつつ、スケジュールに合わせてトレーニングを行うことができます。

客観的なスキルフィードバック

標準化されたスキルトレーニングは、シミュレーションステーション上で行われ、質の高いCPRスキルを得るために、リアルタイムで視覚的な指示フィードバックを提供します。



安全性と利便性

デジタル学習テクノロジーの活用

自己管理学習

医療従事者は、ソフトウェアからのリアルタイムのガイダンスとレスポンシブデザインにより、様々なデバイスで自分のペースで自主トレーニングを行うことができます。

真のアダプティブラーニング

革新的なアルゴリズムにより、学習者の専門知識レベルに合わせてリアルタイムで教育内容を調整できます。

RQI分析

スキルパフォーマンスを分析、視覚化、発見することができ、洞察が得られます。



RQIのROI(投資利益率)について

時間とコストを節約するトレーニング

お客様の都合に合わせた短時間トレーニングセッション

都合の良いときに、病院のフロアで、10分間のトレーニングセッションを行うことができます。

投資とメンテナンスの軽減

RQIサブスクリプションモデルにより、設備投資を抑え、将来的な維持費を削減し、機器からソフトウェアまでのすべてについてサポートを提供します。

自動化されたeCredential

RQIの証明書は、日本語で入手することができ、管理が簡単で従業員の資格認定を把握できます。



HeartCode Complete



トレーニング成功への道

進化し続ける世界では、従来の医療教育モデルがいつも一番効果的とは限りません。広範囲にわたる医療スタッフの不足により、より多くの命を救うために、時間とリソースを最適化しながら、一貫した質の高い蘇生法を提供することが求められています。

最新の科学に深く根ざした米国心臓協会（AHA）のHeartCodeプログラムは、蘇生トレーニングを実施するための柔軟で効率的な方法を提供しています。自分のペースで進めるeラーニングを、自己主導型の実践スキルトレーニングと組み合わせることで、学習者は救命スキルを身につけ、実践できるようになります。

安全性と利便性 デジタル学習テクノロジーの活用

自主学习

ソフトウェアからのリアルタイムのガイダンスにより、医療従事者は自分のペースで自主トレーニングを行うことができます。

真のアダプティブラーニング

革新的なアルゴリズムが、学習者の専門知識レベルに合わせてリアルタイムで教育内容を調整し、最も効率的な学習方法を提供します。

いつでも、どこでも、どんなデバイスでも

レスポンスデザインを採用しているため、いつでも、どこでも、様々なデバイスでeラーニングにアクセスできます。

検証されたパフォーマンス CPRトレーニングの変革

リソースの効率化

HeartCodeが負担を軽減すると同時に、インストラクターは質の向上やチームトレーニングに重点的に取り組むことができます。

客観的なスキルフィードバック

質の高いCPRスキルを習得するためのリアルタイムの視聴覚的フィードバック機能を備えたシミュレーションステーションにおいて、標準化されたスキルトレーニングを実施できます。

効率的な管理

コースの修了状況や更新のモニタリング・追跡を自動化することで、コンプライアンス管理にかかる時間を大幅に短縮できます。

HeartCode BLS for RQIの詳細は、以下を参照してください。

<https://laerdal.com/products/courses-learning/heartcode-complete/>

HeartCode Online



蘇生トレーニングの効率化

学習者のバックグラウンドや学習ニーズは様々であり、現代の組織は、そのトレーニングや管理において多くの課題に直面しています。eラーニングを蘇生トレーニングに組み込むことで、利便性が高く一貫した教育内容のトレーニングを行うことができます。

最新の科学に深く根差したHeartCode BLSプログラムは、米国心臓協会 (AHA) とレールダルメディカルが考案したものであり、現代の学習者のニーズに合わせた経験的知識に基づく学習をオンラインで提供します。

Blended Learning 柔軟なCPRトレーニング

自分のペースで行うeラーニング

eラーニングにより、医療従事者は自主的に自分のペースでCPRトレーニングを行うことができます。

真のアダプティブラーニング

学習者の専門知識レベルに合わせてリアルタイムで教育内容を調整する革新的なアルゴリズムを用いているため、学習者は、最も効率的な方法で学習できます。

コンテンツへのアクセスが容易

レスポンシブデザインを採用しているため、いつでも、どこでも、様々なデバイスからオンラインでeラーニングにアクセスできます。

BLS (一次救命処置) トレーニング

AHAのBLSコースでは、生命を脅かすいくつかの緊急事態を迅速に認識し、質の高い胸骨圧迫、適切な人工呼吸、AEDの早期使用を行うことができるようトレーニングされています。

ACLS (二次救命処置) トレーニング

AHAのACLSコースは、救命のためのBLSスキルの基礎の上に成り立っており、心停止の予防、早期かつ継続的な質の高いCPR、高い能力を持つチームの重要性を強調しています。

HeartCode Blended Learningの詳細は、以下を参照してください。

<https://laerdal.com/products/courses-learning/heartcode-blended-learning/>



シミュレーションおよびトレーニング

蘇生

レールダルメディカルは60年以上にわたり、蘇生科学の進歩を促進しようと献身的に取り組んでまいりました。

耐久性が高く実物に近い製品を提供することで、世界中の何世代もの医療従事者やバイスタンダー（居合わせた人）による、救命や患者のアウトカム改善を支援してきました。

QCPR フィードバックソリューション



スキルガイド

携帯可能なスキルガイドは、コードを接続するとすぐに使える「プラグ&プレイ」対応。独立型のトレーニングとしても、QCPRアプリやSkillReporterアプリ、SimPad PLUS スキルレポータの補助としても使用できます。スキルガイドは、レサシアンQCPR、レサシジュニアQCPR、レサシベビーQCPR、リトルアン2.0QCPR、リトルアンQCPR、リトルジュニアQCPR、リトルベビーQCPRとの併用が可能です。

カタログ番号	商品名
170-30050	スキルガイド
123-50550	スキルガイド延長ケーブル

SimPad PLUS スキルレポータ

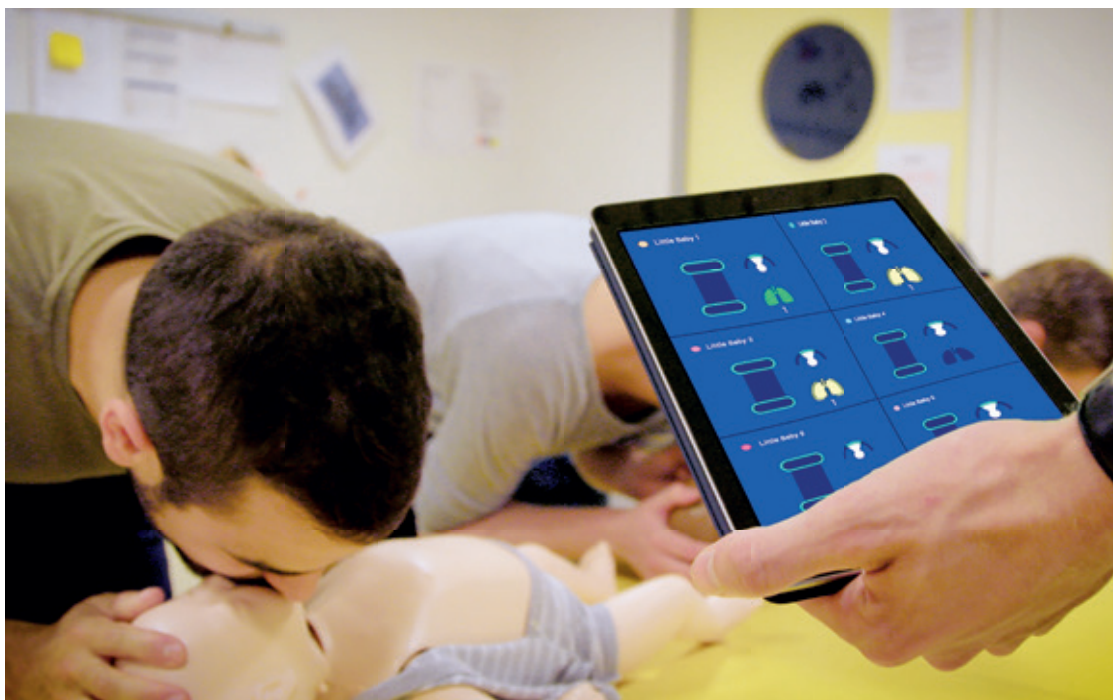
SimPad PLUS スキルレポータは、リアルタイムのフィードバックを促してデータを記録するほか、トレーニングとCPRパフォーマンスのディブリーフィングのためにパフォーマンス全体の測定を行います。最大6体までのQCPRマネキンをワイヤレスで接続できます。ShockLinkとの互換性、TeamsモードでのCPRといった機能が装備されています。SimPad PLUS スキルレポータは、レサシアンQCPR、レサシジュニアQCPR、レサシベビーQCPR、レサシアンシミュレータPLUSに対応しています。



カタログ番号	商品名
206-30001	SimPad PLUS スキルレポータ
206-50050	SkillReporter スキルレポータライセンス

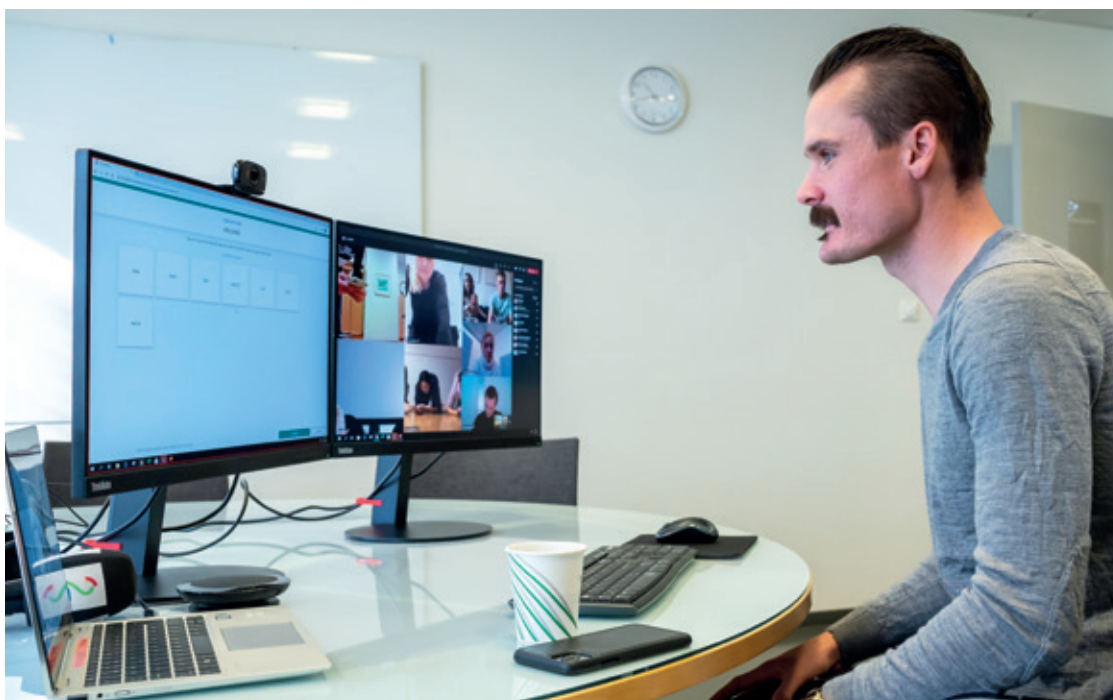


QCPRアプリ



QCPRアプリを使用すると、一度に最大6体のマネキンをモニタリングしたり、1対1のトレーニングを行ったりすることができます。各参加者の進捗状況を把握し、セッションの最後にはQCPRレースで締めくくきましょう。

Anniewhere



Anniewhereは、インストラクターがCPRスキルを遠隔や対面で教えることができるウェブソリューションです。学習者は、インストラクターと学習者の両方にリアルタイムで客観的なフィードバックを提供するQCPR Classroomアプリを使ってトレーニングに参加します。

機能	スキルガイド	QCPR アプリ	QCPR Classroom	SimPad Plus スキルレポータ	TeamReporter アプリ	SkillReporter アプリ
QCPR フィードバック	×	×	×	×	×	×
胸骨圧迫の深さ	×	×	×	×	×	×
胸骨圧迫のテンポ	×	×	×	×	×	×
圧迫解除	×	×	×	×	×	×
換気回数	×	×	×	×	×	×
換気量	× ¹	× ¹	× ¹	×	×	×
手の位置	× ²	× ²		×	×	×
マネキン複数体モード		×	×	×	×	×
無線接続		×	×	×	×	×
AEDトレーニング / ShockLink対応				×	×	
セッション評価	×	×	×	×	×	×
セッションデータの入力				×	×	×
セッションタイムライン				×	×	×
セッションのビデオ					×	
データのエキスポート				×		×
チームでのCPRの アルゴリズム				×	×	

1 換気量が「適切(OK)」または「過剰(Too much)」のフィードバック。その他のフィードバックオプションでは、より確固とした換気量データが得られます。

2 リトルアンQCPRおよびリトルジュニアQCPRでは使用できません。

Coming Soon

TeamReporterアプリ



TeamReporterは、ハイパフォーマンスCPRトレーニング用に特別に設計された、ビデオベースのアプリです。TeamReporterアプリは、リアルタイムのCPRフィードバック、改善のためのヒント、ビデオに基づくディブリーフィングを提供することで、お客様の組織の「アシスタントコーチ」となり、ハイパフォーマンスCPRチームの構築、トレーニング、再トレーニングを可能にします。

主な特徴には、リアルタイムのQCPRフィードバック、ハイライトビデオの自動生成、完全なポストイベントデータ、タイムラインに同期させたセッションビデオ、全セッションビデオへのアクセス、ShockLinkとの互換性があります。

810-04150 TeamReporter(インストラクターごと)

年間契約オプション：

1年

3年

5年

対応可能なマネキン*

- レサシアンQCPR
- AEDレサシアンQCPR
- レサシジュニアQCPR
- レサシベビーQCPR

以下のリンクより無料トライアルにお申込みいただけます：

TeamReporter.Laerdal.com

* Bluetooth対応モデル



SkillReporterアプリ



SkillReporterとQCPR レサシマネキンを組み合わせることで、インストラクターは、精神運動スキルの習得、授業効率、個別の客観的フィードバックによって医療従事者を申し分のないレベルにまでトレーニングすることができます。

主な特徴には、複数体のマネキン接続（マネキン1～6体）、複数のトレーニングモード（胸骨圧迫のみ、人工呼吸のみ、CPR）、リアルタイムQCPRフィードバックの多重表示、CSVデータのエクスポートなどがあります。



対応可能なマネキン*

- レサシアンQCPR
- AEDレサシアンQCPR
- レサシジュニアQCPR
- レサシベビーQCPR

* Bluetooth対応モデル

* タブレット端末用アプリ



レサシアンQCPR / AEDレサシアンQCPR

世界初の蘇生マネキンは、これまで以上にスマートになりました。今やアプリとの併用も可能になったレサシアンQCPRは、CPRトレーニングを評価して正確さと熟練度を新たなレベルにまで引き上げるお手伝いをします。実際の緊急時と同じ手順、機器、手法を用いてトレーニングすることで、医療従事者のファーストレスポンスは、個人のスキルとチームワークの両方を向上させることができます。

オプションのエアウェイヘッドでは、以下のトレーニングが実施可能です：

- 声門上挿管法
- 気管内挿管法
- セリック法(輪状軟骨圧迫)
- 口腔咽頭および鼻咽頭エアウェイの挿入
- バッグバルブマスク換気
- 頭部後屈、顎先挙上、下顎挙上
- 瞳孔の評価(正常、収縮、拡大)



レサシアンQCPR全身
寸法：157cm×52cm×25cm
重量：24kg

レサシアンQCPR半身
寸法：76cm×52cm×25cm
重量：15.4kg

カタログ番号	商品名
316000	ベーシックエアウェイヘッド(新型)

レサシアンQCPRは以下の主な構成で利用可能です

カタログ番号		商品名	説明
半身	全身		
171-00160	171-01260	レサシアンQCPR	フィードバックデバイスと併用可能なQCPR成人マネキン
173-00160	173-01260	AEDレサシアンQCPR	フィードバックデバイス、ShockLink、お客様の除細動器と併用可能な、QCPR成人マネキン



- 人体に近い解剖学的構造を再現します。
 - 頭部後屈・顎先挙上、下顎挙上
 - 胸部の硬さ
 - 胸の挙上
 - 胃膨満
 - 輪状軟骨圧迫
 - 頸動脈拍動
 - 高度な気道管理
(オプションのエアウェイヘッド使用時)
- 対口もしくはバッグバルブマスクでの換気では、正しい胸の挙上を確認できます。
- センサで正しい手の位置を示します。
- 除細動器(実機)を使ってのトレーニングが可能です。
(オプションのShockLink使用時)
- 詳細な評価機能によりディブリーフィングが容易になります。
- SimPad PLUS スキルレポータとのワイヤレス接続が可能です。
- ガイドラインに準拠しています。



使用可能なフィードバックソリューション

- SkillReporterアプリ
- SimPad PLUS スキルレポータ
- スキルガイド

詳細は、14~19ページを参照してください。

消耗品

カタログ番号	商品名
310210	マネキンフェイス目閉じ(6枚)
310220	マネキンフェイス目閉じ(6枚)レサシアン
152250	ディスプレイザブルエアウェイ24枚
15120103	マネキンフェイスシールド(36枚x6/箱)

レサシジュニアQCPR

NEW

レサシジュニアQCPRは、小児（5歳男児）用のハイパフォーマンスCPRスキルおよびチームトレーニングのために設計された医療従事者向けの蘇生マネキンです。レサシジュニアQCPRは、機能を柔軟に変更できるように設計されており、新たな機能を追加してアップグレードすることができるため、ファーストレスポnderおよびチームの様々なシナリオに対するトレーニングが可能です。

レサシジュニアエアウェイヘッドアップグレードキットは、小児の気道管理スキルトレーニングのために、標準ヘッドを最新のエアウェイヘッドに交換するためのDIYキットです。

182-50010 レサシジュニアQCPR
エアウェイヘッド
アップグレードキット

主な機能

- 頭部後屈、顎先挙上、下顎挙上
- 胸の拳上
- 気道閉塞
- 頸動脈拍動
- 高度な気道管理（オプションのエアウェイヘッド使用時）



寸法：106cm×36cm×20cm
重量：6kg



使用可能なフィードバックソリューション

- SkillReporterアプリ
- SimPad PLUS スキルレポート
- スキルガイド

詳細は、14～19ページを参照してください。

カタログ番号	商品名
181-00150	レサシジュニアQCPR
182-50010	レサシジュニアQCPR エアウェイヘッドアップグレードキット

消耗品

カタログ番号	商品名
183010	ジュニアフェイス（6枚）
181-30010	レサシジュニアエアウェイ（12個）
182-40010	レサシジュニアエアウェイヘッド肺（5個）
15120103	マネキンフェイスシールド（36枚×6/箱）

レサシベビー-QCPR

レサシベビー-QCPRは、乳児（生後3ヶ月）に対するハイパフォーマンスCPRスキルおよびチームトレーニングのために設計された医療従事者用の蘇生マネキンです。レサシベビー-QCPRは、機能を柔軟に変更できるよう設計されており、新たな機能を追加してアップグレードすることができるため、ファーストレスポnderおよびチームの様々なシナリオに対するトレーニングが可能です。

主な機能

- 頭部後屈
- 胸の拳上
- 気道閉塞
- 上腕動脈拍動
- 骨髄穿刺(オプションの骨髄穿刺用左脚使用時)
- 高度な気道管理(オプションのエアウェイヘッド使用時)



寸法：54cm×36cm×15cm
重量：2.3kg



使用可能なフィードバックソリューション

- SkillReporterアプリ
- SimPad PLUS スキルレポーター
- スキルガイド

詳細は、14～19ページを参照してください。

カタログ番号	商品名
161-01260	レサシベビー-QCPR
162-01260	レサシベビー-QCPRエアウェイヘッド付

消耗品・オプション

カタログ番号	商品名
143600	レサシベビーフェイス (6枚)
161-10005	レサシベビー-QCPR肺袋(10枚)
161-10550	レサシベビー-QCPRエアウェイ (5枚)
15120103	マネキンフェイスシールド (36枚×6/箱)
083200	骨髄穿刺用左脚



NEW

リトルアン 2.0 QCPR

新しいリトルアン2.0QCPR は、6体のマネキンと消耗品がキャスター付きスーツケースにセットになっています。マネキンはBluetoothに対応しており、QCPRアプリに接続することで、トレーニングの質を向上させるための客観的なフィードバックを得ることができます。リサイクル素材を用い、サステナビリティの向上やCO2による影響の軽減を目指しました。

カタログ番号	商品名
135-01050	リトルアン2.0QCPR 6体(ライト&ダーク)
135-01350	リトルアン2.0QCPR 6体(ライト)
137-01350	リトルアン2.0QCPR 1体(ライト)

消耗品

カタログ番号	商品名
135-10050	リトルアン2.0エアウェイ (6枚)
135-11050	マネキンフィルタ (60個)
135-15050	リトルアン2.0フェイス (6枚)

主な機能

- 頭部後屈、顎先挙上、下顎挙上
- 胸骨圧迫と換気に関するリアルタイムフィードバック
- 全体的なスコアと改善点の表示
- 胸骨圧迫時のリリース・深度・速度、換気量、サイクル数に関するデータの表示



マネキン1体のサイズ
寸法：64cm×37cm×21.5cm
重量：2kg

スーツケースを含めたサイズ
寸法：76cm×42cm×43cm
重量：18kg



QCPRアプリ及び
スキルガイドに対応
詳細は、14～19ページを参照
してください。



寸法：65cm×34cm×21cm
重量：2.7kg

リトルアンQCPR / AEDリトルアン

QCPRフィードバックテクノロジーが搭載され、CPRトレーニングの質、効率、学習者の取り組みを改善するためのサポート機能が付きました。

カタログ番号	商品名
123-01050	リトルアンQCPR
122-01050	AEDリトルアン
170-30050	スキルガイド
123-50550	スキルガイド延長ケーブル
123-60750	リトルアンQCPRアップグレードキット

消耗品

カタログ番号	商品名
020300	リトルアンエアウェイ (24枚)
020301	リトルアンエアウェイ (96枚)
310210	マネキンフェイス目閉じ (6枚)

主な機能

- 頭部後屈、顎先挙上、下顎挙上
- 胸骨圧迫と換気に関するリアルタイムフィードバック
- 全体的なスコアと改善点の表示
- 胸骨圧迫時のリリース・深度・速度、換気量、サイクル数に関するデータの表示



QCPRアプリ及び
スキルガイドに対応
詳細は、14～19ページを参照
してください。

リトルジュニアQCPR

QCPRフィードバックテクノロジーが搭載され、CPRトレーニングの質、効率、学習者の取り組みを改善するためのサポート機能が付きました。



寸法：55cm×25cm×19cm
重量：1.9kg

主な機能

- 頭部後屈、顎先挙上、下顎挙上
- 胸骨圧迫と換気に関するリアルタイムフィードバック
- 全体的なスコアと改善点の表示
- 胸骨圧迫時のリリース・深度・速度、換気量、サイクル数に関するデータの表示

リトルジュニアのアップグレード



リトルジュニアは、リトルジュニアQCPRアップグレードキットにより、素早く簡単にアップグレードできます。

128-60750 リトルジュニアQCPRアップグレードキット

QCPRアプリ及びスキルガイドに対応
詳細は、14～19ページを参照してください。



消耗品・オプション

カタログ番号	商品名
128-01050	リトルジュニアQCPR
129-01050	リトルジュニアQCPR4体パック
128-60750	リトルジュニアQCPRアップグレードキット

カタログ番号	商品名
183210	ジュニアエアウェイ (25枚)
183211	ジュニアエアウェイ (100枚)
15120103	マネキンフェイスシールド (36枚×6/箱)
170-30050	スキルガイド
123-50550	スキルガイド延長ケーブル

リトルベビーQCPR

寸法：65cm×26cm×14cm
重量：1.8kg

リトルベビーQCPRは、リアルで手頃な価格の乳児用BLSマネキンです。ゲーム要素を取り入れた学習と客観的フィードバックを利用することで、リトルベビーQCPRは、トレーニングの質、学習者の取り組み、授業効率を向上させます。

主な機能

- 胸骨圧迫時のリリース・深度・速度、換気量などに関するフィードバック
- 窒息トレーニングのための音声フィードバック



カタログ番号	商品名
133-01050	リトルベビーQCPR
134-01050	リトルベビーQCPR4体パック

消耗品

カタログ番号	商品名
133-10150	リトルベビーQCPR肺 (24枚)
130-10450	リトルベビーQCPRフェイス (6枚)

リトルファミリーQCPR

CPRトレーニングの基本機能を持った「リトル」シリーズがセットになりました。移動と保管に便利なキャリングケースが付いています。

3体のマネキンすべてにQCPRフィードバックテクノロジーが搭載されており、インストラクターがCPRトレーニングの質、効率、学習者の取り組みを改善するのに役立ちます。

成人・小児・乳児マネキンから、年齢に応じたCPRトレーニングを行えます。



QCPRアプリ及びスキルガイドに対応
詳細は、14～19ページを参照してください。

カタログ番号	商品名
136-01050	リトルファミリーQCPR

ミニアン

救命CPRスキルのトレーニングをサポートする手頃な価格の使いやすいソリューションです。ミニアンには、成人/子供用胸骨圧迫クリッカーが組み込まれた膨らませて使うマネキンと模擬AEDが含まれます。(無料のインストラクションビデオを併せて使用することで、)ご家庭で安全にCPRを学ぶことができます。

ミニアンを用いたBLSトレーニング動画(日本語)：
<https://www.youtube.com/watch?v=4K6pOq92qvq>

寸法：51cm×31cm×9cm
重量：0.4kg

カタログ番号	商品名
103-00050	ミニアングローバル



ミニアン Plus

ミニアン Plusは、耐久性があり再使用可能なマネキンを使って質の高いCPRを教えることができる費用対効果の高いソリューションです。1つのセットには10体のマネキンが含まれており、学習者一人当たりのハンズオントレーニング時間を増やすことができます。新たに開発されたポンプバッグにより、衛生的かつ簡単にマネキンを膨らませることができます。ミニアン Plusは、CPRプログラムの準備と実施に必要なものすべてが、1つのバッグに含まれています。

- 再使用可能
- 30万回以上の圧迫耐久試験
- 衛生的かつ使いやすいポンプバッグ
- ガイドラインに沿った圧迫クリッカー
- 膝マット付き

ミニアンPlus単体
寸法：54cm×34cm×12cm
重量：0.4kg



ミニアンPlus10体セット
寸法：80cm×41cm×30cm
重量：11.5kg



カタログ番号	商品名
106-10400	ミニアン Plus単品(バック付き)

カタログ番号	商品名
106-00550	ミニアン Plus 10体セットユニバーサル

ニューボーンアン

ニューボーンアンは、新生児蘇生のスキルトレーニングのためにデザインされたマネキンです。新生児の出生後最初の10分間に求められる重要な蘇生スキルに重点を置いてデザインされた解剖学的な正確性と製品機能を備えており、新生児蘇生プログラムの重要な要素やその他大半の新生児臨床トレーニングカリキュラムに対応しています。

- 臍帯拍動の再現(マニュアル操作)
- 骨髄穿刺トレーニング(両足)
- 胸腔穿刺トレーニング

カタログ番号	商品名
220-25050	ニューボーンアン



寸法：53cm×36cm×15cm
重量：3.4kg

消耗品

カタログ番号	商品名
250-21050	潤滑剤(45ml)
240-00250	擬似臍帯血
220-00150	臍帯(4本)
220-00350	新生児両下肢セット

レサシベビーQCPR エアウェイヘッド

レサシベビーQCPRマネキンを自分でアップグレードできるキットです。

- 喉頭蓋挿管
- 気管内挿管
- 口腔咽頭・鼻咽頭エアウェイ挿入
- バッグバルブマスク換気
- 頭部後屈、下顎挙上

カタログ番号	商品名
162-20050	レサシベビーエアウェイヘッド
161-10005	レサシベビーQCPR肺袋(10枚)



レサシジュニアQCPR エアウェイヘッド

レサシジュニアQCPRマネキンをヘアウェイヘッドへご自身でアップグレードできるキットです。

- 声門上挿管
- 気管内挿管
- 口腔咽頭・鼻咽頭エアウェイ挿入
- バッグバルブマスク換気
- 頭部後屈、顎先挙上、下顎挙上
- 瞳孔評価(正常、収縮、拡張)



カタログ番号	商品名
182-50010	レサシジュニアQCPR エアウェイヘッドアップグレードキット
182-40010	レサシジュニアAWH肺(5個入)

レサシアンアクセサリ

レサシアンマネキン用追加モジュール

レサシアンは、柔軟性を特徴とし、長期的にアップグレードできるように設計されており、ファーストレスポnderが様々な蘇生スキルを完璧に身につけるためのトレーニングに役立ちます。



カタログ番号	商品名
316000	ベーシックエアウェイヘッド (新型)



カタログ番号	商品名
312000	ハードアーム/レッグ



カタログ番号	商品名
090050	ブリーディングコントロールレッグ



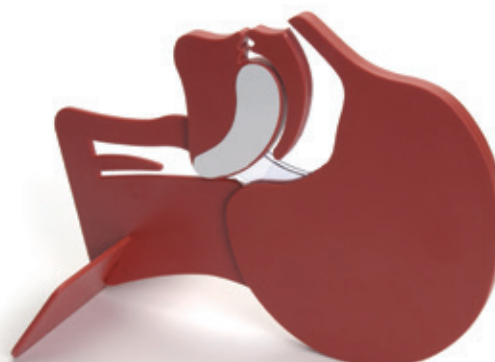
カタログ番号	商品名
150-10150	IVアーム (左腕)



カタログ番号	商品名
312050	トラウマハードアーム/レッグ

ヘッドモデル

カタログ番号	商品名
010900	ヘッドモデル





ShockLink

ShockLinkを使用することで、実際の除細動器をトレーニング環境に安全に組み込み、より現実に近いインパクトのあるトレーニングを行うことができます。ShockLinkは、Philips、Zoll、Physio-Control、といった様々な除細動器に対応しています。

専用トレーニングパッドとShockLinkを介して除細動器実機に接続することにより、電気ショックのエネルギーを安全に処理します。

カタログ番号	商品名
185-10050	ShockLink

消耗品

カタログ番号	商品名
198-80150	ShockLinkマルチトレーニングパッド



ShockLink appアプリ



レサシマネキンおよびフィードバックデバイスの アクセサリ / 消耗品

消耗品 レサシアンQCPR

カタログ番号	商品名
152250	ディスプレイザブルエアウェイ24枚
310220	マネキンフェイス目閉じ (6枚) レサシアン

アクセサリ

カタログ番号	商品名
090050	ブリーディングコントロールレグ
310300	ソフトアーム/レグ (RAMS)
312000	ハードアーム/レグ
312050	トラウマハードアーム/レグ
150-10150	IVアーム (左腕)
150-10160	IVアーム (右腕)

消耗品 レサシジュニアQCPR

カタログ番号	商品名
182-40010	レサシジュニアAWH肺(5個入)
181-30010	RJ-QCPRエアウェイ12個
183010	ジュニアフェイス (6枚)

消耗品 レサシベビーQCPR

カタログ番号	商品名
082305	交換用脚パッド (5個)
161-10005	レサシベビーQCPR肺袋 (10枚)
161-10550	レサシベビーQCPRエアウェイ (5枚)
143600	レサシベビーフェイス (6枚)

アクセサリ QCPRマネキン

カタログ番号	商品名
170-30050	スキルガイド
123-50550	スキルガイド延長ケーブル
206-30001	SimPad PLUS スキルレポータ

アクセサリ QCPR AEDマネキン

カタログ番号	商品名
198-00150	AEDトレーナ3
94005005	AEDトレーナ2
185-10050	ShockLink
198-80150	ShockLinkマルチトレーニングパッド

消耗品 その他

カタログ番号	商品名
15120103	マネキンフェイスシールド (36枚x6/箱)
250-21050	潤滑剤 (45ml)
152400	マネキンワイプ (50枚)
152401	マネキンワイプ (1200枚)

AEDトレーナ3

心停止患者への処置においてはトレーニングを受けたレスポonderが迅速に適切な対応をすることが、患者のアウトカム成功のために不可欠です。

AEDトレーナ3は、心停止に遭遇したときに備えてレスポonderが最適な処置を実施できるようトレーニングすることができます。

AHAガイドライン2020及びERCガイドライン2021に準拠



カタログ番号	商品名
198-00150	AEDトレーナ3
198-00650	AEDトレーナ3(本体のみ)
198-10450	AEDトレーナ3ソフトケース

消耗品

カタログ番号	商品名	カタログ番号	商品名
198-80550	標準トレーニングパッド	198-10050	ハードキャリングケース
198-80750	AEDリンクトレーニングパッド	198-10250	1GBオペレーティングシステムカード
198-00350	リモコン (CR2025 3Vバッテリー付)	M5089A	マネキン外部アダプタ

NEW

AEDトレーナ

AEDトレーナは、一般的に使用されている様々なAEDに対応しています。基本的な使い方が学べるよう設計され、6種類のシナリオを搭載しています。QCPRアプリはAEDトレーナのリモコン機能を備え、6台までコントロールできます。リサイクル素材を用い、サステナビリティの向上やCO2による影響の軽減を目指しました。

AHAガイドライン2020 及び ERCガイドライン2021に準拠。



寸法：20cm×14cm×4.1cm
重量：0.5kg

カタログ番号	商品名
197-01050	AEDトレーナ (1パック)
197-02050	AEDトレーナ (3パック)
197-03050	AEDトレーナ 本体のみ

消耗品

カタログ番号	商品名
198-80550	標準トレーニングパッド
198-80650	小児用トレーニングパッド
198-80750	AEDリンクトレーニングパッド



QCPRアプリ機能

- パッドの位置の確認
- 音量調整
- 未就学児モード
- オートショック
- メトロノーム
- シナリオの切り替え
- 多言語対応



シミュレーションおよびトレーニング

救急医療、外傷

私たちのシミュレーションとトレーニングソリューションは、救急医療と外傷における臨床的判断や専門分野を横断したチームトレーニングを向上できるようにデザインされています。

生理反応を示す機能もあり、現実的で忠実度の高いトレーニングが可能です。

ルールダル — 総合的なシミュレーションプロバイダー

規模の大小を問わず、どのシミュレーションセンターにおいても、シミュレータとソフトウェア、AV技術、データに基づくフィードバック、教育コンテンツがシームレスに統合されている必要があります。ルールダルは、最適なトレーニングを行ない、患者アウトカムを改善するために必要なツールを提供しています。

SimCapture ディブリーフィング及び シミュレーション管理総合システム

SimCaptureは、シミュレーション教育用の総合的な学習管理ソリューションです。施設内や臨床現場、遠隔のどちらにおいても、シミュレーショントレーニングを効果的に管理、記録、評価することができます。ルールダルのすべてのシミュレータおよびソフトウェアをシステム内でシームレスに統合させることができます。



患者シミュレータ 体験型シミュレーションで学習を改善

リアリティのあるトレーニング

乳児から高齢者まで、様々な患者シミュレータを用いてそれぞれのニーズに応じたリアリティのあるトレーニングを行うことができます。

各パラメータの制御

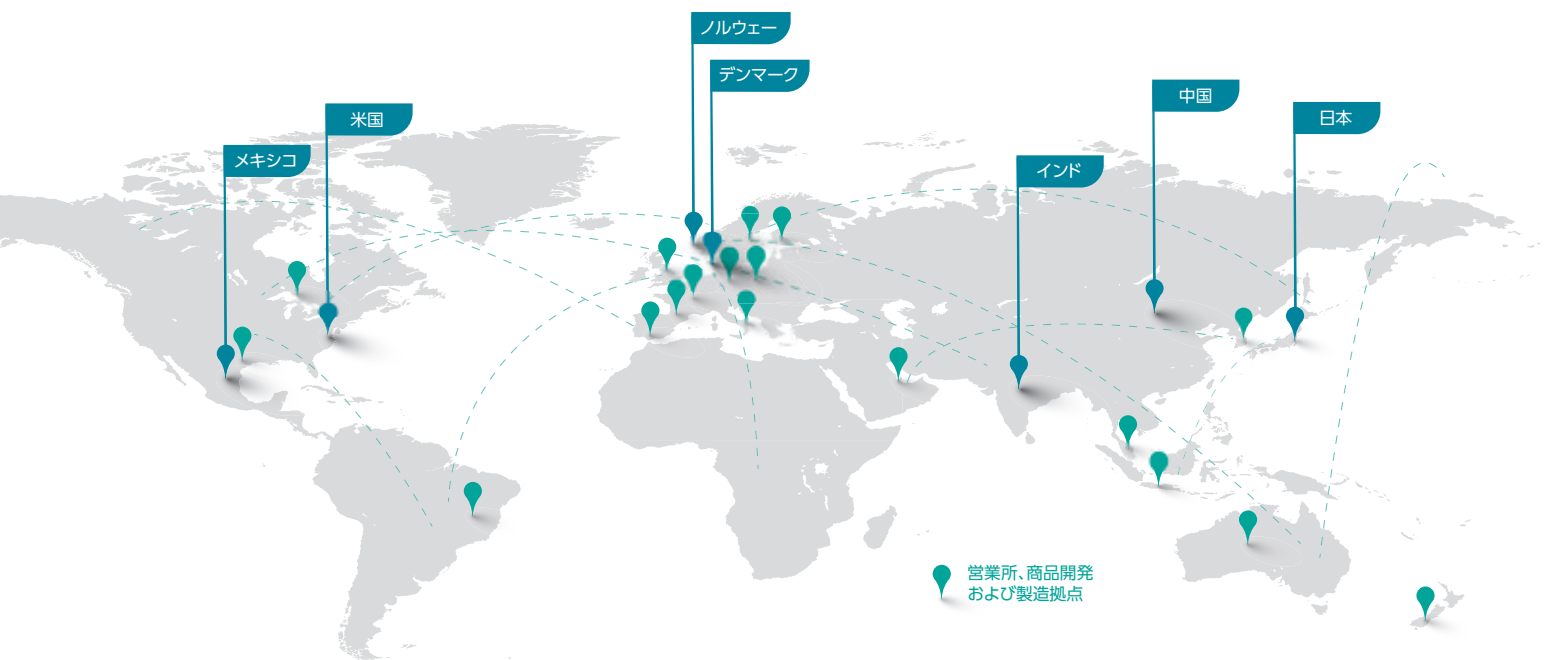
シミュレータの生理機能は、手元の操作で簡単に調整・制御できます。SimCaptureを使用すればそのデータを記録することができます。



教育コンテンツ 集約されたシナリオコンテンツ

ルールダルと専門家が検証した数百ものシナリオを使用することができ、お客様のカリキュラムをさらに充実させることができます。





グローバルでシミュレーション教育をサポート

レールダルメディカルは世界の25か国で事業を展開するグローバル企業です

レールダルをパートナーに選んでいただくことで、一連のシミュレーションを支援する包括的なサービスポートフォリオを利用できるようになります。世界各国のお客様と連携を図ることで製品・サービスの質改善に取り組み、インストラクター主導のオンサイトトレーニングから、シミュレータの設置、保守にいたるまで、幅広くシミュレーション教育をサポートしています。

さらに高度なシミュレーションへ

各分野の専門家との協力のもと、様々な患者シミュレータと組み合わせてシミュレーションをさらに充実させることができるよう取り組んでいます。



SimCapture

シミュレーションとディブリーフィングの管理

SimCaptureを使用し、施設内でも現場でも、シミュレーショントレーニングを効果的に管理、記録、評価することができます。音声、動画、注釈、患者モニタおよびシミュレータのデータをウェブベースのインターフェースを使って1カ所に記録することが可能です。

このソリューションを導入することで、医学部、看護学校および病院において質の高いトレーニングを実施できるようになります。

現在、世界35カ国以上の500を超える医療機関が、SimCaptureを使用して、パフォーマンスとトレンドに関するレポートや統計データを作成し、トレーニング管理の改善と使用状況の追跡、学習成果の向上に役立てています。

また、SimCaptureはモバイル端末にも対応しているため、いつでもどこでも遠隔でも活用することができます。



データを「成果」へつなげる

SimCaptureは、ディブリーフィング、アセスメントおよび評価を通じて、重要で実用的なデータを作成します。理想的な研究や学習では、個人レベルおよびコースレベルでの分析が必要です。データに基づく一貫したフィードバックを活用することで、臨床現場および教育現場に質の高い成果をもたらします。



臨床スキルの向上

測定基準をシミュレーションプログラムにおける教育目的と一致させることにより、目に見える成果が得られます。形式的評価および総括的評価のためにアセスメントを標準化することで、シミュレーションプログラムの連続性が生まれ、繰り返しの学習が可能になります。



効率的な運用

SimCaptureでは、シミュレータや部屋の管理、スケジュールリング、ROI（投資利益率）データ、評価の簡便さ、柔軟なワークフローにより、シミュレーションプログラムの効率性を高めることができます。



どこにいてもトレーニング可能

ネットワーク環境があれば、学習者は自分のモバイル端末から直接コンテンツやトレーニングにアクセスできます。ディブリーフィングのためにセッションにアクセスしたり、自己評価を入力したり、スコアやレポートを閲覧したりすることができます。

状況に応じて選べるSimCaptureソリューション

シミュレーション室では通常のAVシステムを使い、また現場ではSimCaptureアプリまたはウルトラポータブルを使うなど施設の状況に応じてハードウェアを選択することができます。SimCaptureスキルトレーニングでは、自己記録やピアツーピアの練習を通して学習者自身で学びを深められます。

ノード
(ネットワークカメラ型)



ウルトラポータブル
(Webカメラ型)



SimCapture
モバイルカメラアプリ



SimCapture
スキルトレーニング



サービス：

SimCaptureソリューションを最大限にご活用いただくために、テクニカルソリューションや教育ソリューションを通じて使用者の皆様の支援を行っています。

弊社の教育ソリューションには、オンサイトコースとオンラインコースがあり、お客様のご都合に合わせてコースを選択できます。

Audio/Videoソリューション：

レールダは、お客様のニーズに合わせて事前に設計したAudio/Videoパッケージなどの一括ソリューションを提供しています。

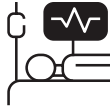
カタログ番号	商品名
227-00950	SC Pro ノードクラウド (年間契約)
227-10950	SC Ent ノードクラウド (年間契約)
227-20950	SC Ent+CCM ノードクラウド (年間契約)
227-00950UP	SC Pro ウルトラポータブルクラウド (年間契約)
227-10950UP	SC Ent ウルトラポータブルクラウド (年間契約)
227-20950UP	SC Ent+CCM ウルトラポータブルクラウド (年間契約)



レールダルシナリオクラウド

専門家が作成したシナリオコンテンツ集

レールダルシナリオクラウドは、お客様のシミュレーション教育に付加価値を与えるコンテンツプラットフォームです。さまざまな領域の専門家が作成し検証したシナリオをトレーニングに用いることで教育効果を向上させることができます。業界をリードする専門家のサポートにより、コンテンツ作成に費やす時間を節約しながら、一貫した教育が可能になります。(英語のシナリオが主になります)



250以上の臨床シナリオを使用できます

レールダルとパートナーによる専門家が検証した多数の質の高いシナリオにより、お客様のカリキュラムを拡充します。ライセンスが1つあれば、組織全体ですべてを利用できます。



他者と共有できます

症例やカリキュラムの目標などのテーマに基づき、個人ごとにシナリオを整理することができます。



簡単に同期してすぐに利用できます

アカウントにサインインするだけで、すべてのLLEAPとSimPadデバイスのシナリオ集と同期します。

レールダル シナリオクラウドの使用を開始するには

以下の3つの年間契約プランをご準備しています。

カタログ番号	契約プラン
215-01050B	レールダルシナリオクラウド ベーシック — 最大5名のユーザーがアクセス可能
215-02050B	レールダルシナリオクラウド ミディアム — 最大15名のユーザーがアクセス可能
215-03050B	レールダルシナリオクラウド アンリミテッド — 16名以上のユーザーがアクセス可能



SimMan 3G PLUS

数十年にわたる経験に基づいてつくられたSimMan 3G PLUSは、リアリティがさらに向上し、より忠実性の高いシミュレーション体験が可能になります。

リアルなシミュレーショントレーニングを実現するため、多様な患者設定を表現できるようにデザインされています。SimMan 3G PLUSは、多様なトレーニングに応じてフェイススキンがお客様自身で交換可能になっており、また、リアルな患者介助ができるようにすべての関節が可動します。

現行のガイドラインに沿って、実際の臨床機器を使ったトレーニングもできるようになっています。

個人またはチームでトレーニングを行い、意思決定、チームコミュニケーション、患者ケアなどの重要なスキルを実践することができます。この改良されたリアリティの高い一連の機能により、学習者はリスクのない安全な環境で複雑な症例を経験することができます。



カタログ番号	商品名
212-03350	SimMan 3G PLUS ライト
212-37000	SimMan 3G PLUS頭部スキン ライト
212-37100	SimMan 3G PLUS頭部スキン (高齢者ライト)
212-37200	SimMan 3G PLUS頭部スキン (女性ライト)

カタログ番号	商品名
400-10201	操作・モニタ端末(ラップトップ型)
400-09201	操作・モニタ端末(タブレット型)
212-EDGS100	SimMan3G Getting Started 1日コース
210-EDLL400	Teaching with LLEAPソフト 1日コース
212-00050EXW1	SimMan3G 延長保証1年
212-00050PMC	SimMan3G メンテナンスセット



寸法：180cm×55cm×25cm
重量：38.5kg



可動式アーム

腕の関節は可動するため、よりリアルな患者介助が行えます。また、両腕でECGと連動した脈拍測定と静脈穿刺が可能です。



分泌物

涙や耳・鼻・口からの分泌を再現することができます。これにより、化学・生物・放射性・核物質に対する応答反応など、複数のシナリオを再現できます。



眼部機能

光に対する瞳孔反射、3つの速度でのまばたき、片側まばたき、目を開いた状態、一部目を開いた状態、閉じる反応などがあります。



脱気・胸腔ドレナージ

胸腔穿刺や両側の胸腔ドレナージを実施することができます。

SimMan エssenシャル

SimMan 3Gのリアリズムを多く継承しつつ、コストパフォーマンスに優れたモデルです。SimMan エssenシャルは、気道、呼吸、あるいは循環に問題のある患者を想定した

対応トレーニングに最適です。通常モデルに加え、出血の再現機能を付加したモデルも取り揃えています。

カタログ番号	商品名
213-02355	SimMan エssenシャル
214-02355	SimMan エssenシャル 出血モデル
400-10201	操作・モニタ端末(ラップトップ型)
400-09201	操作・モニタ端末(タブレット型)

カタログ番号	商品名
213-EDGS100	SimMan Ess Getting Started 1日コース
210-EDLL400	Teaching with LLEAPソフト1日コース
213-00050EXW1	SimMan エssenシャル延長保証1年
213-00050PMC	SimMan エssenシャルメンテナンスセット

各種気道確保技術・機能

- 調節可能な開閉式気道
- 頭部後屈・顎先挙上、下顎挙上
- 吸引(経口および経鼻)
- バッグバルブマスク換気
- コンビチューブ、LMA、その他の気道確保用具の使用
- 気管挿管(経口および経鼻)
- 逆行性挿管
- ファイバー挿管
- 経気管ジェットベンチレーション
- 輪状甲状靭帯穿刺
- 輪状甲状靭帯切開
- 気道抵抗の変動(on/off)
- 胃膨満
- 頸部可動域制限

呼吸機能

- 自発呼吸の再現
- 両側および片側胸部の上下
- 呼気CO₂の排出
- 正常および異常な呼吸音
(前面5箇所、背面6箇所)

心機能

- 豊富な心電図波形データ
- 心音 - 前面4箇所
- 心電図波形モニタリング(4リード)
- 12誘導心電図データ表示
- 除細動およびカルディオバージョン
- ペーシング

循環機能

- コロトコフ音聴診による手動血圧測定
- 心電図同期による頸部、大腿部、橈骨、足背部、後脛骨筋、左上腕部の脈拍
- 血圧に連動した脈拍の強弱
- 脈拍触診の検知および記録

眼部機能

- まばたき
- 眼を開いた状態および閉じた状態、一部開いた状態
- 対光反射(センサ式)

薬理的機能

- マニュアルによる薬剤と用量の特定
- 豊富な薬剤リスト

血管確保

- IV確保(右腕)
- 骨髄穿刺(脛骨)

寸法：180cm×55cm×25cm
重量：38.5kg



SimMan ALS

SimMan ALSは基本的なアセスメントから二次救命処置スキルまで、院外および院内の救急医療に従事する医療者のトレーニングニーズを満たす、機動性と耐久性を備えたスタンダードモデルです。

カタログ番号	商品名
235-03350	SimMan ALS
204-30101	SimPad PLUS本体のみ
400-10201	操作・モニタ端末(ラップトップ型)
400-09201	操作・モニタ端末(タブレット型)
400-01050	LLEAP ソフトウェアライセンス

カタログ番号	商品名
235-EDGS100	SimMan ALS GettingStarted 1日コース
210-EDLL400	Teaching with LLEAPソフト1日コース
235-00050EXW1	SimMan ALS 延長保証1年
235-00050PMC	SimMan ALS メンテナンスセット



寸法：180cm×55cm×25cm
重量：38.5kg

SimManファミリーの機能比較

		SimMan 3G PLUS	SimMan エッセンシャル	SimMan ALS
気道	咽頭閉塞	✓	✓	
気道	咽頭痙攣	✓	✓	
気道	肺コンプライアンス設定	✓		
循環	チアノーゼの再現	✓		✓
循環	頸部、橈骨、鼠径部の脈拍	✓	✓	✓
循環	上腕部、膝窩部、足背部、後脛骨部の脈拍	✓	✓	
循環	聴診法にて非観血圧測定		✓	✓
循環	コロトコフ音の再現		✓	✓
眼部機能	瞳孔反射機能	✓	✓	
眼部機能	まばたき	✓	✓	
その他機能	関節可動	✓		
その他機能	痙攣/発作	✓		
その他機能	自動薬剤検知システム	オプション		
その他機能	腸音の聴診	✓	✓	
その他機能	出血コントロールモジュール	✓		
その他機能	汗、涙、分泌物の再現	✓		
ソフトウェア	操作デバイス	パソコン	パソコン	パソコン またはSimPad PLUS
拡張オプション	SonoSim超音波ソリューション/ライブスキャン	✓	✓	✓
拡張オプション	ASL5000人工呼吸器管理ソリューション	✓	✓	✓



寸法：120cm×43cm×20cm
重量：11.4kg

SimJunior

SimJuniorは、6歳児を想定したシミュレータで、小児の疾患を想定してのトレーニングが実施できます。レールダールが米国小児科学会（American Academy of Pediatrics）と共同開発した対話式の小児シミュレータです。

SimJuniorはLLEAPとSimPad PLUSの両方で動作します。病棟あるいは屋外でトレーニングを行う場合は機動性・簡便性に優れたSimPad PLUS、セットアップされた環境下でビデオディブリーフィング拡張システムと組み合わせて使う場合はLLEAP（パソコン）使用など使い分けることができます。



瞳孔調整



血管確保



舌浮腫

カタログ番号	商品名
232-05050	SimJunior
カタログ番号	商品名
204-30001	SimPad PLUS システム
204-50150	SimPad PLUS ライセンス
400-01050	LLEAPソフトライセンス
400-10201	操作・モニタ端末(ラップトップ型)
400-09201	操作・モニタ端末(タブレット型)
232-EDGS100	SimJunior Getting Started 1日コース
232-05050EXW1	SimJunior 延長保証1年
232-05050PMC	SimJunior メンテナンスセット

American Academy
of Pediatrics



DEDICATED TO THE HEALTH OF ALL CHILDREN™

オプション

カタログ番号	商品名
200-30850	ヘッドセット・外部接続マイクセット (SimPad)

SimBaby



小児医療のあらゆる局面を学ぶ 高度なトレーニング

SimBabyはコードレス設計で移動可能なシミュレータです。医療従事者が重症の小児患者を的確に見極め処置するための技能を習得できるように設計されています。生後9ヶ月の乳児患者を模したシミュレータで、非常にリアリティが高く、初期のアセスメントと治療に焦点を当てたトレーニングに最適です。

操作端末はパソコン、SimPad PLUSから選択することができ、ASL5000人工呼吸器管理ソリューションとの連動も可能です。

カタログ番号	商品名
246-00050	SimBaby

カタログ番号	商品名
400-01050	LLEAPソフトライセンス
246-EDGS100	SimBaby Getting Started 1日コース
210-EDLL400	Teaching with LLEAPソフト1日コース
246-00050EXW1	SimBaby 延長保証1年
246-00050PMC	SimBaby メンテナンスセット



寸法：71cm×42cm×16cm
重量：4.9kg



毛細血管再充満時間の評価



対光反射の観察



左右の大股動脈脈拍の確認



SimBaby 気管切開バージョン



Simbabyの気管切開ケアトレーニングが可能なモデルです。

SimBaby 気管切開バージョンは、調整可能な気管孔を備えた生後9ヶ月の乳児シミュレータです。初期のアセスメントと治療を学習目的としたトレーニングに加えて、気管切開ケアのリアルなシミュレーションが可能です。



患者アウトカムの改善

チーム対応

PICUチームやインホスピタルの医療従事者が、乳児患者への気管内チューブの正しい挿入を経験できます。緊張感のある患者設定で迅速適切に行動できるように経験を積むことができます。

自宅ケア

挿管で長期の呼吸管理が必要な乳児が自宅で十分なケアを受けられるように、家族や介護者への対応を想定したトレーニングを行うことができます。

調整可能な気管孔

気管孔のサイズを調整して、学習者が気管内チューブ挿入の練習をできるようになっています。

QCPRフィードバック

胸骨圧迫時のリリース・深度・速度や換気量などをモニタリングし、質の高いCPRスキルを身につけることができます。



カタログ番号	商品名
247-00050	SimBaby 気管切開バージョン
247-00050EXW1	SimBaby 気管切開バージョン延長保証1年
247-00050PMC	SimBaby 気管切開バージョンメンテナンスセット
247-EDGS100	SimBaby 気管切開バージョン Getting Started 1日コース
210-EDLL400	Teaching with LLEAP ソフト1日コース
210-EDSP400	Teaching with SimPad 1日コース



レールダルSonoSim[®] 超音波 ソリューション2.0

新しくなったレールダルSonoSim 超音波ソリューション (LSUS) 2.0は、弊社のシミュレータ*とともに使用し、救急現場を想定したシナリオを活用することで超音波検査を取り入れた救急対応トレーニングが可能になります。シナリオにはそれぞれの症例の背景情報、患者バイタル、実際の異常画像が事前設定されており、リアリティの高いトレーニングが実施できます。

LSUS 2.0は、新たな超音波インターフェースと新たな機能が装備され、シミュレーションを実行しながら超音波画像をコントロールできるようになっています。

※SimMan 3G PLUS、SimMan3G、SimMan エssenシャル、SimManALS、SimMomで使用できます。



カタログ番号	商品名
390-01550	LSUS 2.0 SimMan 3年間契約
390-02550	LSUS 2.0 SimMom 3年間契約

年間契約により、すべての超音波コンテンツにアクセスできます。

カタログ番号	商品名
390-01350	LSUS 2.0 SimMan キット
390-02450	LSUS 2.0 SimMom キット

カタログ番号	商品名
390-01500	LSUS 2.0 SimMan3G アップグレード3年間契約
390-02500	LSUS 2.0 SimMom アップグレード3年間契約

既存のレールダルSonoSim 超音波ソリューションを、レールダルSonoSim 超音波ソリューション2.0にアップグレードすることができます。

SonoSim[®] Starter Edition

SonoSim[®] Starter Editionは、SonoSim専用ラップトップPCを使用し、必要なモジュールを購入することで、患者の病態に応じた超音波異常画像を確認することができます。画像に関する解説を参照したり、スケルトン設定を活用することで超音波診断に関する知識を深めることができます。

また、SonoSim Performance Trackerへの5年間の使用ライセンスが付属されており、管理者はモジュールを学習者に割り当て、学習者の学習進捗度や理解度を管理・確認することができます。

LiveScanを使用し、模擬患者やシミュレータを活用することでよりリアリティのあるトレーニングが可能です。

- 使用するのは専用のPCとプローブのみの簡単操作です。
- Eラーニングとハンズオンスキャンで自己学習が行えます。
- Eラーニングは専用アプリで閲覧可能なため、移動・隙間時間を有効活用できます。
- 超音波画像や走査スキル、解剖学的解説などにより理解を深められます。
- リモートで学習者の学習進捗を確認できます。



LiveScan(ライブスキャン)

専用チップを模擬患者やシミュレータに貼って使用することで、よりリアルなトレーニングが可能です。検査時の姿勢や患者の向き、プローブの当て方なども指導できます。

カタログ番号	商品名
390-00575	SonoSim Starter Edition
390-100-5034	SonoSim LiveScan hardware
390-00550	麻酔科セット
390-00600	救急医療セット
390-00650	クリティカルケアセット
390-00700	産科婦人科セット
390-00750	ニードルガイドセット

Respiratory Care Solutions

人工呼吸管理ソリューション

レールダルの人工呼吸管理ソリューションは、学習レベルを基礎から応用まで効果的に向上させるトレーニングプログラムです。従来のシミュレーショントレーニング手法とは異なり、プログラムを開始するためにシミュレーションルームや教室で事前準備をしたり、場所のスケジュール調整を行う必要はありません。

この系統的なステップバイステップ型のソリューションにより学習者の学習進捗状況を確認しながら、基礎的な知識習得からチームトレーニングに至るまで必要とされる能力を習得することができます。

3ステップで行う効果的な人工呼吸管理トレーニング

ステップ1：学習者の自己学習



eラーニングオスモシス

レールダルの人工呼吸管理eラーニングモジュールは、個々のレベルに応じた学習内容が提供されるように設計されており、学習者は時間や場所を問わず、人工呼吸管理の基礎を学ぶことができます。

カタログ番号	商品名
Mech-Vent-Bundle	オスモシスeラーニングバンドル版 ユーザー数に制限なし、1年契約 TruVentまたはASL 5000人工呼吸器管理ソリューションと合わせて購入された場合に適用されます。
Mech-Ventilation	オスモシスeラーニング通常版 ユーザー数に制限なし、1年契約 オスモシスのみを購入された場合に適用されます。

ステップ2：基礎力をつける



TruVent

革新的なバーチャルシミュレーションアプリTruventを使って、人工呼吸器やシミュレータを使わずに必要な基本的スキルを容易に習得できます。

カタログ番号	商品名
TruVent-001	TruVent app for 2 user 1年契約、インストラクター1名と学習者1名の計2名が使用
TruVent-002	TruVent app for 16 user 1年契約、インストラクター1名と学習者最大15名の計16名が使用
TruVent-003	TruVent app for 50 user 1年契約、インストラクター1名と学習者最大49名の計50名が使用



ステップ3：高度な人工呼吸管理の習得 ASL 5000 人工呼吸器管理ソリューション



ASL 5000 人工呼吸器管理ソリューション

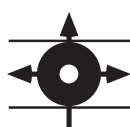
ASL5000と患者シミュレータを併せてお使いいただくことで、呼吸管理、救命救急、麻酔における忠実度の高いトレーニングを実施できます。

【対応シミュレータ】

SimMan 3G PLUS、SimMan 3G、SimMan エッセンシャル/ エッセンシャル出血モデル、SimMan ALS、ナーシングアン シミュレータ、SimBaby

どの人工呼吸器にも起こりうるあらゆる呼吸状態をシミュレーションすることができ、シミュレータの表現する生体反応と合わせて忠実性の高い呼吸管理トレーニングが可能です。

カタログ番号	商品名
420-11955	ASL 5000 人工呼吸器管理ソリューション
420-11955C	ASL5000 人工呼吸器管理ソリューション キャリブレーション付(5回/5年)
420-11950	ASL 5000 人工呼吸器管理アダプタ



INGMAR MEDICAL

Respiratory Simulation Specialists

TruMonitor



リアルな学習プラットフォームを医療従事者に提供

TruMonitorは、実際の臨床現場のように、学習者がバイタルサインを解釈できる独立型のトレーニングソリューションです。TruMonitorを使用することで、学習者は診断と重要な意思決定スキルの向上に重点を置いたリアルなトレーニングシナリオを経験できます。

インストラクターは、様々なシナリオを作成およびコントロールして、リアリティの高い医療シミュレーショントレーニングを実施できます。学習者は、バイタルサインの変化への対応方法、ECGの解釈方法、ペーシングおよび除細動の実施方法を学ぶことができ、さらにシナリオを発展させて、より問題に関連する行動を導入することもできます。

タブレットが2つあれば（iOSまたはAndroid）、インストラクターと学習者は、二次救命処置（ACLS）トレーニングを次のレベルにまで高めるトレーニングソリューションを経験することができます。TruMonitorは、実際の機器の代わりに使用できる費用対効果の高い方法であり、学習者やインストラクターがどこにいても、院内で、現場で、教室で、遠隔で、あらゆる状況でトレーニングを実施できます。



カタログ番号	商品名
TruMon-001	インストラクター1名と学習者1名の年間契約
TruMon-002	最大16名のユーザーが使用できる年間契約
TruMon-003	ユーザー人数無制限の年間契約

tru
corp
www.trucorp.com®



SimStart

模擬AEDと除細動器モニタでリアリティを向上

SimStartは、AEDまたは除細動器モニタのシミュレーションができる持ち運び可能で手頃な価格のトレーニングソリューションです。SimStartをレールダルのマネキンや患者シミュレータと組み合わせて使用することで、より包括的でリアルなシミュレーショントレーニングができます。SimStartは、シミュレーショントレーニングを始めようとしている方が最初に取り入れやすいソリューションです。

バイタルサインの表示

除細動器に模したAEDまたは除細動器モニタを使用することで学習者に現実に近い学習状況を提供できます。

データの取得

各学習者の進捗状況の記録、保存、追跡ができます。すべてのイベントがLLEAPシミュレーションソフトウェアに自動的に登録され、ログが残るため、より充実した内容のデブリーフィングとレポートが作成可能です。

シミュレーションの質向上

リアルなトレーニングとデータ分析を組み合わせることで、質の向上につなげることができます。



カタログ番号	商品名
285-00001	SimStartコンプリートセット

付属品

商品名
SimStart用バッグ
操作・モニタ端末(タブレット型)
SimPad PLUSのLLEAPライセンス
SimPad PLUS(操作デバイス)

NEW

レールダルモニタ

レールダルモニタは、患者モニタ・除細動器モニタ・人工呼吸器モニタを模擬できる、アプリベースの統合型トレーニングソリューションです。救命処置トレーニングやシミュレーションのリアリティを高め、傷病者や患者の状態を適切に把握し、意思決定・対応能力を高められます。

- レールダルのBLE対応マネキンを使用することで、リアルタイムQCPRフィードバックを表示できます。
- 容易に持ち運びできるため、場所を選ばずにリアリティのあるトレーニングを実施できます。
- 学習目的に合わせてトレーニングシナリオを作成・カスタマイズできます。
- モニタ画面の表示タイプを選択することが可能です。用途に応じて、TruMonitor (患者・除細動器モニタ) と TruVent (人工呼吸器モニタ) アプリのどちらかまたは両方を搭載できます。



カタログ番号	商品名
550-01050	レールダルモニタ (ERC)

550-01050には、アプリを除く構成一式が含まれています。TruMonitorアプリについては55ページ、TruVentアプリについては53ページをご覧ください。



寸法：170cm×51cm×25cm
重量：31.8kg

レサシアンシミュレータ PLUS

レサシアンシミュレータ PLUSは、プレホスピタル、インホスピタル両方の環境における救急医療に特有のトレーニングニーズを満たすようデザインされています。バッグバルブマスクや各種デバイスを用いた気道確保、除細動・経皮ペースング、CPRなどの蘇生関連処置以外にも、呼吸・循環を含めたバイタルサインの評価を訓練できます。



SimPad Plusが使用できます。詳しくは、68～69ページを参照してください。(別売)

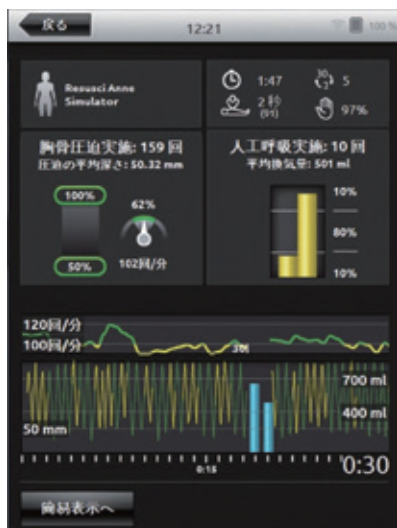
カタログ番号	商品名
150-28000	レサシアンシミュレータ PLUS パドル対応
204-30101	SimPad PLUS 本体のみ
204-50150	LLEAP for SimPad PLUS ライセンス
400-09201	操作・モニタ端末(タブレット型)
150-00001EXW	レサシアンシミュレータ延長保証
150-00001PMC	レサシアンシミュレータメンテナンスセット
150-EDGS100	レサシアンシミュレータ Getting Started 1日コース
210-EDSP400	Teaching with SimPad 1日コース

消耗品

カタログ番号	商品名
252090	潤滑剤(180ml)
150-10161	ジッパー式右腕スキン&静脈 レサシアン用
150-12250	フェイススキン (RA-Sim新型)
152400	マネキンワイプ (50枚)

CPRスキル評価も含めた蘇生シミュレーション

SimPad PLUSの「CPRライブビュー」により、シミュレーション中のCPR手技の良否をリアルタイムで表示・確認できます。また、データは自動で記録されるため、ログビューアで詳細な事後評価を行うことが可能です。ログの簡易表示画面では、全体評価として特に重要な改善点が表示されます。また、詳細表示画面では右記のデータを確認できます。



CPRサマリー

- セッション合計時間
- 実施したサイクル数
- 平均圧迫中断時間(秒)と全体での圧迫実施率(%)
- 適切な手の位置で圧迫できた割合(%)

圧迫の解析データ

- 合計実施回数
- 圧迫の平均深さ (mm)
- 十分な深さで圧迫できた割合(%)
- 十分に圧迫解除できた割合(%)
- 適切なテンポで圧迫できた割合(%)
- セッション全体での平均圧迫テンポ (回/分)

換気の解析データ

- 合計実施回数
- 平均換気量 (ml)
- 換気量が過剰だった割合(%)
- 換気量が適切だった割合(%)
- 換気量が不十分だった割合(%)

全体のCPR波形

- 一覧表示と詳細表示を切替え可能

機能・特長

気道・呼吸

- 頭部後屈・顎先挙上、下顎挙上
- バッグバルブマスク換気
- 経口・経鼻エアウェイの使用
- 各種気道確保デバイスの使用
- セリック法の実施
- 自発呼吸による胸郭上下の確認
- 気道閉塞の確認および要気道確保状態(舌根沈下)の再現

QCPR

- CPRライブビュー機能を用いたシナリオ演習中のCPR手技評価
- ログ機能を用いた詳細な事後評価(圧迫・換気・CPR全体で各項目をグラフィック表示)

ログ

- トレーニングセッション終了後、実施した項目とバイタルサインの変化およびCPR手技評価を時系列で表示・確認可能

循環

- 胃膨満
- 心電図モニタリング(4リード)
- 除細動(25-360J)
- 経皮ペーシング(20-200mA)
- 心電図と同期した脈拍の確認(頸部・左橈骨・左上腕)
- 血圧に応じた脈拍強度の自動変化(個別設定も可能)
- 胸骨圧迫の実施および圧迫に連動した心電図アーティファクトの確認
- 専用カフを用いた血圧測定(触診法・聴診法)、聴診間隙の再現
- 静脈路確保(右腕)

患者モニタ表示項目(オプション品)

- 波形表示:心電図(3誘導と12誘導)、脈波、動脈圧、カプノグラム
- 数値表示:心拍数、SpO₂、脈拍数、EtCO₂、ABP、NIBP、呼吸数、体温

音

- 呼吸数と同期した肺音 / 呼吸音の再現(通常、粗い水泡音、捻髪音、胸膜摩擦音、肺炎、いびき音、吸気性喘鳴、笛様音)
- 心拍数と同期した心音の再現(通常、大動脈弁狭窄、オースティフリント雑音、摩擦音、僧帽弁逸脱、収縮期雑音、拡張期雑音、Open snap 70ms)
- 発語の再現
 - 事前プログラム音声の再現
 - 音声ファイルの追加
 - マイク(市販品)経由での発声

その他

- 左脚へのIO穿刺
- 取替式眼球による正常 - 散大 - 収縮状態の再現
- 止血・外傷処置トレーニングに対応(オプションモジュール装着時)

PROST 救急隊員向けシミュレーションプログラム

PROST (プロスト)は、救急隊のトレーニングのために、東北大学クリニカル・スキルラボ、仙台市消防局、レールダルメディカルジャパンの3つの組織が協働して、開発したシミュレーション教育プログラムです。救急隊が判断に迷いやすい症例、特に内科的疾患や複合的要因による

疾患を用いたトレーニングにより、傷病者観察時の病態評価能力を高め、アセスメントに基づく病院選定、及び、早期搬送により救急活動時間の短縮と臨床推論能力の向上を目指します。

シミュレーションの流れ



カタログ番号	商品名
JPED-FD0012	PROST基本コース (1日)
PROST	PROSTトレーニング教材 *シナリオ (USB) 1個+インストラクターマニュアル1冊



豊富なシナリオ (30症例)

- 糖尿病を患っているくも膜下出血
- 高カリウム血症
- 肺塞栓症血栓症
- アナフィラキシーショックによる意識障害
- 低酸素血症とCO2ナルコーシス
- 脳挫傷による意識障害
- 気道異物による呼吸停止
- 外傷性緊張性気胸によるショック
- 外傷性肝損傷
- 急性喉頭蓋炎
- 急性心筋梗塞
- 妊婦外傷
- 敗血症性ショック
- 腹部大動脈瘤切迫破裂
- 特発性VF蘇生後
- 脳出血による意識障害
- 大動脈解離
- 喘息劇症発作
- くも膜下出血に伴う肺水腫
- 急性心不全
- 胸痛発作(救急車内でVFへ移行)
- 糖尿病性ケトアシドーシス
- 低血糖による意識障害と右麻痺
- 自然気胸
- 心室性頻拍
- 気管支喘息発作
- 前壁心筋梗塞
- アナフィラキシーショックに対するエピペン対応
- 流産による不正性器出血
- カフェインによる急性中毒

プログラムの特徴

- ✓ シミュレータには、訓練中の行動を時系列で記録する機能と評価機能が付いており、トレーニング終了後は記録と共に振り返りができます。
- ✓ 記録には、症例で重要と考えられる振り返りコメントも併せて表示されるため、教育担当者はコメントを参考に、議論を行うことができます。



救急救命士国家試験対策

救急救命士国家試験対策シミュレーションは、弘前医療福祉大学救急救命学科とレールダルメディカルジャパンが共同開発したシナリオです。過去の国家試験問題のC問題をシミュレーションで行えるようにシナリオを設計し、

シミュレータで活用できるようにプログラミングをしています。ベーシックな症例であることから、救急隊員や消防職員専科教育救急科でのトレーニングにも活用できます。

Point
1

国家試験問題をシミュレーションすることで、経験記憶として定着できる

Point
2

国家試験問題や授業で学んだ知識が使えるかを確認できる

Point
3

シミュレータ操作端末SimPad PLUSのチェックリスト、振り返り機能を使用して学習者同士で学び合いができる

カタログ番号	商品名
JPED-FD0021	救急救命士国家試験対策シミュレーション オンラインコース (半日)
JPED-FD0022	救急救命士国家試験対策シミュレーション 基本コース (1日)
JPED-FD0023	救急救命士国家試験対策シミュレーション コミコミコース (1日) *シミュレータ貸出と基本コースセット

豊富なシナリオ (C問題30症例)

第39回国家試験問題

- 心肺停止蘇生後
- アナフィラキシー
- 気切傷病者の気道異物
- 気道異物
- 脳出血
- 肺血栓塞栓症
- 糖尿病性ケトアシドーシス
- 急性大動脈解離
- 出血性ショック
- 薬物中毒(有機リン)

第40回国家試験問題

- CPA(無脈静電気活動)
- CPA(心静止)
- 低血糖
- CPA(無脈性心室頻拍)
- 脳血管障害
- 急性心筋梗塞
- アナフィラキシー
- 溺水
- 心タンポナーデ
- 有機リン中毒

第41回国家試験問題

- 急性心筋梗塞によるCPA
- 蜂によるアナフィラキシーショック
- 異所性妊娠破裂
- 骨盤骨折
- 自然気胸
- 十二指腸潰瘍穿孔
- 脳出血
- 肺血栓塞栓症
- 汎発性腹膜炎
- 有機リン系殺虫剤服用

PROST・救急救命士国家試験対策 共通必要物品

カタログ番号	商品名
150-28000	レサシアンシミュレータ PLUS パドル対応
400-09201	操作・モニタ端末
204-30101	SimPad PLUS本体のみ
204-50150	LLEAP for SimPad PLUS ライセンス





寸法：166cm×51cm×23cm
重量：27kg

メガコードケリー

高度な気道管理シナリオから静注療法まで、プレホスピタルの緊急事態に備えるための広範囲におよぶ高度な救命スキルに重点を置いた二次救命処置用マネキンです。

トレーニング可能な処置：

- 経口・経鼻挿管、各種エアウェイの使用
- 舌浮腫時の気管挿管
- ジェットベンチレーション
- 輪状甲状靭帯切開・穿刺
- 緊張性気胸の脱気
- バッグバルブマスク換気、胸骨圧迫
- 静脈路確保と輸液トレーニング
- 筋注：左右三角筋、大腿、臀部
- フィジカルアセスメント
 - 頸動脈伯の確認(マニュアル)
 - 各種バイタルサインの確認(モニタ使用)
 - 心音・呼吸音・腹部音の聴取
 - 発語の確認
- 除細動



SimPad Plusが使用できます。詳しくは、68～69ページを参照してください。(別売)

カタログ番号	商品名
200-05050	メガコード ケリー (SimPadが使用可能)
203-05050	メガコード ケリー (ECG機能のみ)

消耗品

カタログ番号	商品名
250-21050	潤滑剤(45ml)
312029	交換用静脈&スキン IVアーム男性
200-00250	修復テープ(1ロール)
212-15250	脛骨IOパッド(10個)



寸法：117cm×35cm×17cm
重量：8.2kg

メガコードキッド

メガコードキッドは、6歳児を想定しており、小児を対象とした救命処置トレーニングに対応しています。SimPad PLUSと組み合わせて使用することにより、ECG調律の再現、除細動、ペースティング機能にも対応します。また、骨髄穿刺トレーニングも行うことができます。

トレーニング可能な処置：

- 経口・経鼻挿管、各種エアウェイの使用
- バッグバルブマスク換気、胸骨圧迫
- 除細動
- 骨髄穿刺と輸液（右脛骨）
- 静脈路確保と輸液

カタログ番号	商品名
231-05050	メガコード キッド (SimPadが使用可能)



SimPad Plusが使用できます。詳しくは、68～69ページを参照してください。
(別売)

- フィジカルアセスメント
 - 頸動脈伯の確認(マニュアル)
 - 各種バイタルサインの確認(モニタ使用)
 - 心音・呼吸音・腹部音の聴取
 - 発語の確認
- 外傷トレーニング(オプションの小児トラウマモジュール装着時)

消耗品

カタログ番号	商品名
250-21050	潤滑剤(45ml)
375-70150	交換用静脈&スキンIVアーム小児



Harvey

臨床に即した教育を支援する心疾患シミュレータ

全米屈指のシミュレーション教育施設であるマイアミ大学ゴードンセンターで開発され、医療教育の分野で長く使用されているシミュレータです。

ボタン操作で血圧、脈拍、心音、心雑音、呼吸音を変えながら様々な心疾患をシミュレートできるHarveyは、ベッドサイドで行う心疾患の診断やアセスメントを学ぶためのツールとして世界中の医療従事者教育に活用されています。

新しいバージョンのHarveyには、20症例の患者シナリオと両側上肢拍動の機能が新たに追加されています。

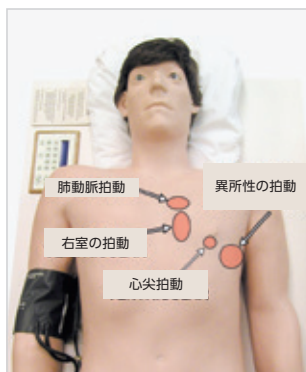
カタログ番号	商品名
HARVEY	心疾患シミュレータ Harvey

オプション

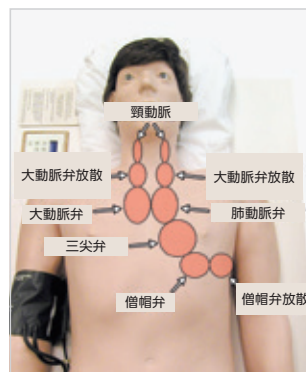
カタログ番号	商品名
HARVEYAUDIO	Harvey用リモートオーディオシステム (聴診用子機10本付き)
JHV1001	Harvey専用架台



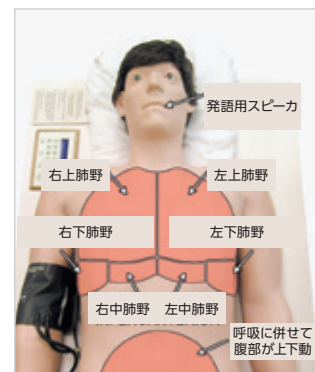
静脈および動脈の拍動



前胸壁の拍動



心音聴診



呼吸音聴診

UMedic

患者を中心に考えられたシステムであるUMedic Multimedia Computer Curriculumは、学習者のベッドサイド検査スキルを向上させつつ、患者の病歴、臨床検査データ、そして治療についても学習できることが実証されています。UMedicの臨床スキルは、あらゆる心疾患の身体所見をシミュレーションできる心肺患者シミュレータHarveyを用いたビデオデモンストラーションを通じて学習します。

UMedicは、心肺患者シミュレータであるHarveyとリンクさせて使用することも、個別に使用することもでき、循環器学の包括的なカリキュラムで学習することができます。

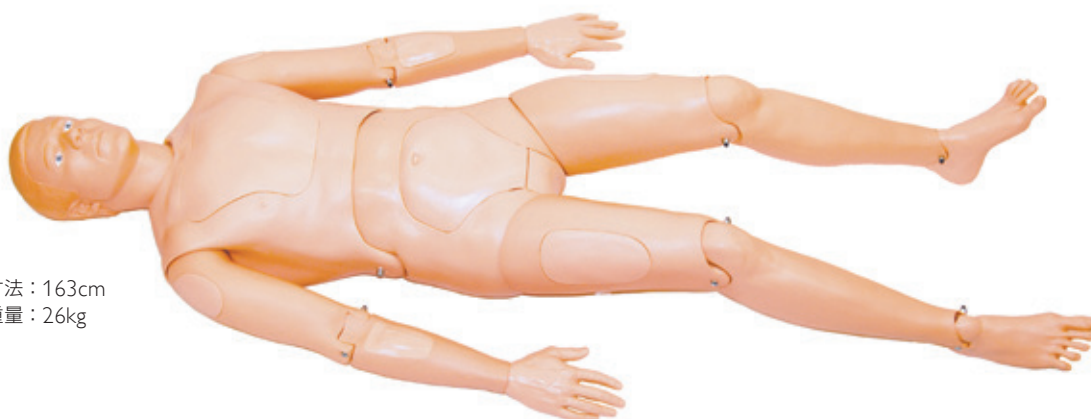


エクストリケリー

エクストリケリーは、耐久性があり頑丈で多関節トレーニングマネキンで、救出およびレスキュー訓練に最適です。

カタログ番号	商品名
101-10001	エクストリケリー

寸法：163cm
重量：26kg



クラッシュケリー

クラッシュケリーは、耐久性があり頑丈なトレーニング用マネキンです。頭部は気管挿管に対応しており、高度な気道管理トレーニングが可能です。またリアルな関節を有しており、救出または救助の状況設定下で使用することができます。

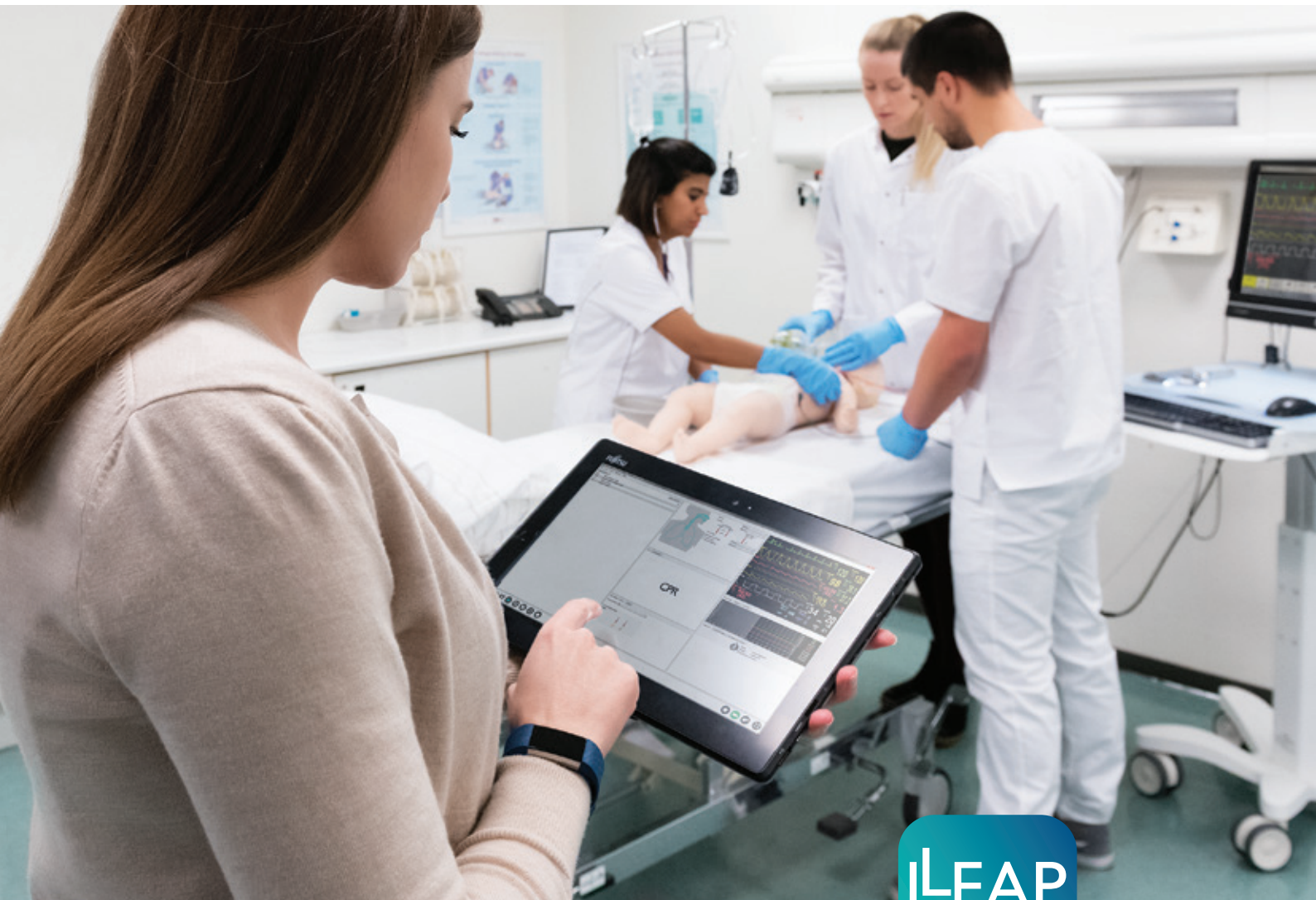
寸法：163cm
重量：26kg



カタログ番号	商品名
201-10001	クラッシュケリー

消耗品

	商品名
250-21050	潤滑剤 (45ml)



LLEAP

LLEAP (Laerdal Learning Application) ソフトウェアにより、PC操作型のレールダルシミュレータを操作することができます。インストラクターは、シミュレータの生理機能を直感的に操作することができ、学習者にシームレスで没入感のあるシミュレーション教育を提供することができます。また、LLEAPはシミュレーショントレーニングを容易にし、効率的なシナリオ作成・管理を可能にします。

LLEAPのメリットとは？

✓ 時間の節約

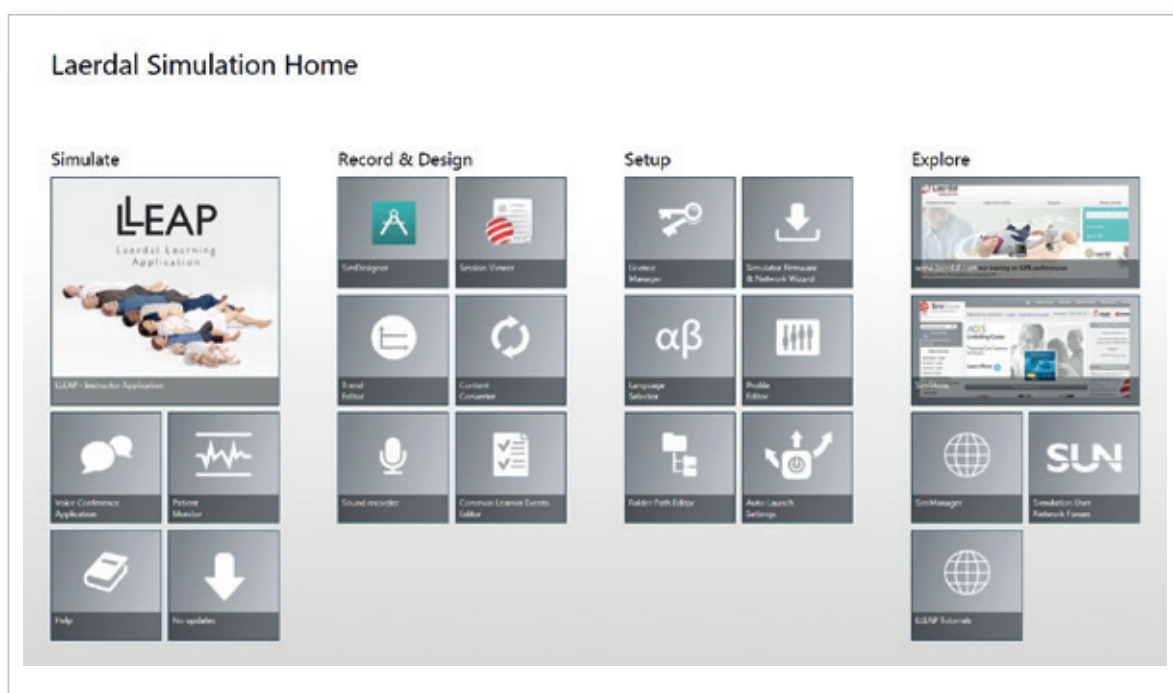
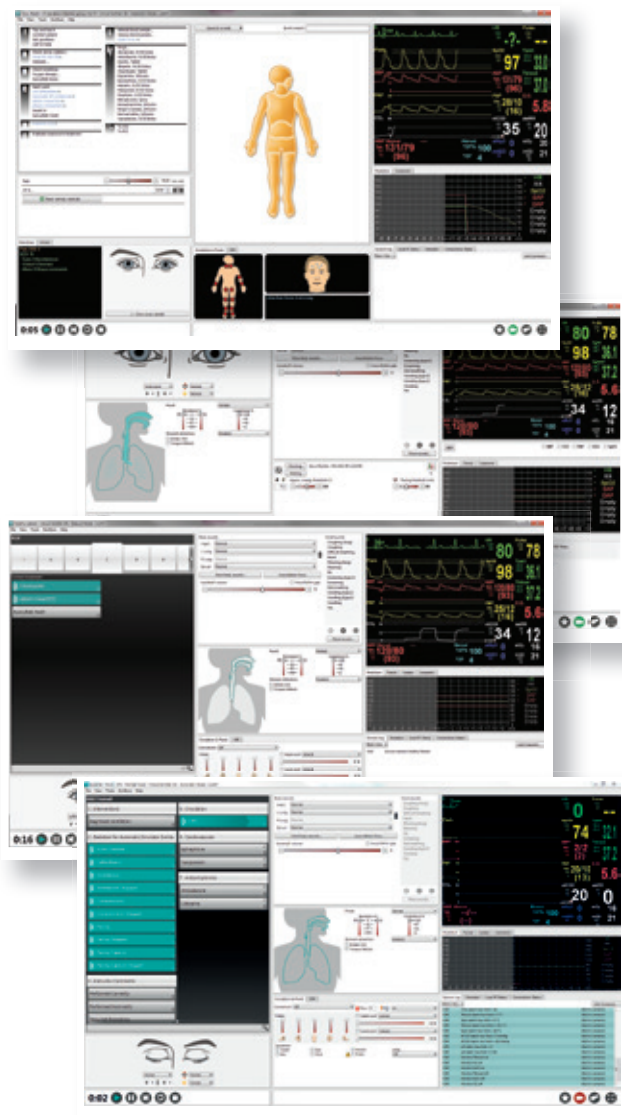
LLEAPでは、バイタルサインや生体音など、シミュレータの生理機能を指先ひとつで調整でき、PCで操作するシミュレータのソフトウェア形式が統一されているため、ソフトウェアの操作を学ぶ時間を削減できます。また、システムに統一性があるため、成人や小児など、PC操作型のシミュレータを切り替えて使用する際にもスムーズに移行できます。

✓ コストの削減

LLEAP（PC操作型）とSimPad PLUSで操作するシナリオに互換性があるため、シナリオ作成にかかる時間やシナリオ購入コストを削減できます。また、シナリオを使ってトレーニングを行うことで、一定のレベルの標準化されたトレーニングが可能になります。

✓ 効率の改善

LLEAPのインターフェースは、より迅速でより直感的なイベント記録、インターネット接続時の自動アップデート、内蔵型のビデオチュートリアルなどの機能を統合し、インストラクターやスタッフが簡単にシミュレーションを実行できます。





SimPad PLUS システム

SimPad PLUSは、レールダルのマネキンとシミュレータを制御するために使用する操作端末で、BLSマネキンおよびシミュレータと併用できます。インストラクターの経験値を問わず、効果の高いシミュレーションベースのトレーニングを実施できます。



SimPad PLUSの改良点

起動時間の改善



従来よりも反応感度に優れたインターフェイスで、起動時間も短くなり、迅速にシミュレーションを開始できます。

Bluetooth接続



Premature Anneシミュレータモデルの使用に必要です。

WiFi接続



デュアルバンドワイヤレスネットワークングにより、快適な使用感です。

シミュレーションツールが簡単に使用できれば、より効果的な教育が実現できます。

直感的なタッチスクリーンインターフェース、携帯型デザイン、簡単に使用できるシナリオ、そして統合されたデータログを備えている SimPad PLUSを使用すれば、より簡単に学習目的を達成できます。



カタログ番号	商品名
204-30001	SimPad PLUS システム

構成品：

SimPad PLUS本体、SimPad PLUS リンクボックス、リチウムイオンバッテリー、ACアダプター、電源コード、USBケーブル、LANケーブル、リストストラップ、SimPad PLUS スリーブ、SimPad PLUS ネームタグ、マネキンストラップ、ヘッドセット、マイク、クイックスタータガイド

カタログ番号	商品名
400-09201	操作・モニタ端末(タブレット型)
400-10201	操作・モニタ端末(ラップトップ型)
204-30001PP	SimPad PLUS ワイド保証2年
204-30002PP	SimPad PLUS ワイド保証2年延長

204-50150 SimPad PLUS ライセンスが操作用に必要となります。



シミュレーションおよびトレーニング

看護、患者ケア

トレーニングにおけるリアル感は、患者ケアのスキルを育成する上で重要となります。レールダルのマネキンやトレーナは、院内の様々な患者ケアや管理に関するトレーニングが実施できるようデザインされています。





寸法：170cm×51cm×17cm
重量：31.8kg

ナーシングアン シミュレータ

実際の臨床現場で本当に必要とされる内容やトレーニングすべきポイントについて、世界中の看護師や看護教育者からのご意見をもとに設計されました。基本アセスメントから高度な判断、看護実践まで、安全でリアリティのある様々なトレーニングが可能になります。

カタログ番号	商品名
320-05050	ナーシングアン シミュレータ
322-05050	ナーシングアン シミュレータ高齢者モデル
321-05050	ナーシングアン シミュレータ男性モデル



気道・呼吸

- 頭部後屈・顎先拳上、下顎拳上
- 酸素療法
- バッグバルブマスク換気
- 経口・経鼻挿管
- 片肺挿管
- 気管切開孔ケア
- 気管吸引
- 自発呼吸
- 肺音

患者の体位

- 腕と脚の関節運動
- 顎を胸の位置に屈曲させた状態の維持（経鼻胃管挿入時のポジション）
- 座位と起座位が可能

患者評価とケア

- 腕と脚の関節運動
- 鎖骨、胸骨、背骨、肋骨（前面・側面）、剣状突起、肩甲骨、上前腸骨棘、恥骨結合、大転子の触診
- ヘアケア（カツラ）
- 口腔ケア
- NGチューブを挿入するための正確な解剖学的ランドマーク
- 胃洗浄、経管栄養

投薬管理

- 両側にボラスや点滴可能な輸液ポート
- 両側三角筋、腹側臀部、背側殿部および大腿部の注射部位
- 栄養や投薬のための G チューブ

循環

- 頸・上腕・橈骨・大腿・足背動脈の触診（すべて左右）
- 触診の実施を感知可能
- 心電図と同期した脈拍の確認

排泄援助技術

- リアルな女性器
- 導尿
- 浣腸及び座薬
- 人工肛門ケア

その他

- 中心静脈管理
- 音声ファイルの追加
- まばたき、開閉度・速さの調整
- 交換式の瞳孔（正常・散大・収縮）
- 心肺蘇生
- ECGモニタリング
- 除細動とカルディオバージョンに対応
- 4箇所腹部音の聴診
- 胎児心音の聴診

ナーシングアン シミュレータ

—アクセサリおよび消耗品

アクセサリモジュールを追加することで、より忠実度の高いトレーニングを実施することができます。

アクセサリ

カタログ番号	商品名
322-10550-M	ナーシングアン シミュレータ高齢者モデルモジュールキット
320-10550-M	ナーシングアン シミュレータ男性モデルモジュールキット
320-24050-M	創傷アセスメントケアキット（術創/褥瘡）NAS用
320-25550-M	褥瘡ステージ別両足セットNAS用
320-27050-M	乳房切除術後スキンNAS用
320-28050-M	男性器キットNAS用
375-51001-M	IVアーム（左腕）NAS用

消耗品

カタログ番号	商品名
320-22550	腹部皮下注射用モジュール（50パック）
250-21050	潤滑剤（45ml）
320-23150	IVシリコントレーニングドレッシング（50個入）
320-23250	4"×4" IVシリコンドレッシング（50個入）
320-23350	8"×10" IVシリコンドレッシング（10個入）

操作および患者モニタのオプション

カタログ番号	商品名
204-30101	SimPad PLUS本体のみ
400-10201	操作・モニタ端末（ラップトップ型）
400-09201	操作・モニタ端末（タブレット型）
400-01050	LLEAP ソフトライセンス
204-50150	SimPad PLUS ライセンス
320-EDGS100	ナーシングアン シミュレータGettingStarted 1日コース
320-00050EXW1	ナーシングアン シミュレータ 延長保証1年
320-00050PMC	ナーシングアン シミュレータ メンテナンスセット



寸法：165cm×54cm×23cm
重量：23.1kg

ナーシングアン

ナーシングアンは、基本的な患者介助スキルから高度な看護スキルまで、ケアおよび管理に関するシナリオに基づくトレーニングを行うためにデザインされたマネキンです。

トレーニング可能な処置：

- 呼吸管理、循環管理、栄養管理、排泄管理、術後管理、乳房触診・産後ケアなど



SimPad PLUSが使用できません。詳しくは68～69ページを参照してください。(別売)

カタログ番号	商品名
325-05050	ナーシングアン
325-20050	ナーシングアン (バイタルシム非対応)

消耗品

カタログ番号	商品名
250-21050	潤滑剤 (45ml)
300-00750	擬似血液 (95ml)



カタログ番号	商品名
325-00750	乳房触診モジュール



カタログ番号	商品名
325-00650	乳房切除術後モジュール



カタログ番号	商品名
325-00450	産後子宮底モジュール



カタログ番号	商品名
325-00550	創傷ケア・診断セット (女性)



寸法：175cm×51cm ××17cm
重量：24.5kg

ナーシングケリー

フィジカルアセスメントおよび総合的な患者ケアに関し、様々な想定でトレーニングを行えるよう開発された男性全身マネキンです。各種の基本的なケア（呼吸管理・栄養管理など）に加え、人工肛門や褥瘡、手術痕や創傷のケアなど、各科の専門的な技術をトレーニングすることができます。

トレーニング可能な処置：

- 呼吸管理、循環管理、栄養管理、排泄管理、術後管理、創傷ケアなど



SimPad PLUSが使用できます。詳しくは、68～69ページを参照してください。（別売）

カタログ番号	商品名
300-05050	ナーシングケリー
300-20050	ナーシングケリー（バイタルシム非対応）

消耗品

カタログ番号	商品名
250-21050	潤滑剤（45ml）
300-00750	擬似血液（95ml）



カタログ番号	商品名
300-01050	創傷ケア・診断セット（男性）



寸法：119cm×35cm×18cm
重量：8.2kg

ナーシングキッド

6歳の小児を忠実に再現しており、様々な小児入院患者のケアと管理のスキルおよびシナリオに基づくトレーニングを行うことができます。聴診、IV、挿管、導尿カテーテル、および一般的な小児科患者のケアが実施できます。



SimPad PLUSが使用できます。詳しくは、68～69ページを参照してください。
(別売)

カタログ番号	商品名
350-05050	ナーシングキッド

消耗品

	商品名
300-00750	擬似血液(95mℓ)
350-00750	小児大腿部パッド
375-70150	交換用静脈&スキン IVアーム小児

トレーニング可能な処置：

- 経口・経鼻挿管、各種エアウェイの使用
- バッグバルブマスク換気
- 浣腸、導尿カテーテル
- 静脈路確保・輸液、筋肉注射
- 経口・経鼻胃チューブ挿入
- 気管切開後のケア・吸引
- フィジカルアセスメント



カタログ番号	商品名
277-00001	小児トラウマモジュール



カタログ番号	商品名
231-00101	小児IOレッグ



寸法：69cm×24cm×16cm
重量：4.3kg

ナーシングベビー

様々な乳児入院患者のケアと管理についてシナリオに基づくトレーニングを行うためにデザインされた生後6ヶ月の乳児マネキンです。聴診、IV・IOスキル、泉門評価、導尿カテーテル、および一般的な乳児患者のケアが実施できます。

トレーニング可能な処置：

- 経口・経鼻挿管、各種エアウェイの使用
- バッグバルブマスク換気
- 大泉門の膨隆
- 導尿カテーテル
- 静脈路確保・輸液
- ストーマケア
- 経口・経鼻胃チューブ挿入
- 気管切開後のケア・吸引
- フィジカルアセスメント



SimPad PLUSが使用できます。詳しくは、68～69ページを参照してください。(別売)

カタログ番号	商品名
365-05050	ナーシングベビー

消耗品

商品名	商品名
365-00201	幼児骨髄穿刺トレーニングレッグ
365-00101	幼児IVレッグ
365-00301	幼児IVアーム



シミュレーションおよびトレーニング

産科、小児科

陣痛と分娩における最も重要なことの一つは、母体と新生児の潜在的なリスクを認識することです。私たちは、チームとメンバー1人1人が質の高い患者ケア、有害事象の管理、そして患者のより良い転帰（アウトカム）をもたらせるよう、トレーニングソリューションを提供します。



産科ソリューションSimMomおよびママバーシー

SimMomとママバーシーを組み合わせることで効果の高いシミュレーションツールキットが得られます。サークルオブラーニングの様々な段階で使用でき、全面的な学習体験を支援します。

陣痛と分娩における最も重要なことの一つは、母体と新生児の両方における潜在的なリスクを認識することです。母体に関してコミュニケーションを取りながら有害事象に対応する能力に自信がある、十分にトレーニングされたチームを構築することで、母体と新生児の両方に、より良いアウトカムをもたらせるようになります。



分娩については丁寧なケアを提供することがすべてです

ハイブリッドシミュレーションでは、臨床治療と模擬患者とのコミュニケーションの両方のスキル評価を組み合わせるため、患者アウトカムと患者の満足度を向上させることができます。

ママバーシーは、ロールプレイでの対話と積極的傾聴の練習に最適です。同僚同士でのトレーニングセッションに使用することで、学習者は丁寧なケア、効果的なコミュニケーション、リスク管理に取り組むことができます。

両者のケアに理想的なソリューション



SimMom

- 分娩を手動モードと自動モードの両方で練習できる高度な全身シミュレータ
- 分娩の全段階を学べます- 分娩前から分娩後まで
- 多職種チームで協力して現場でのトレーニングを強化する機会を提供
- 低頻度・高リスクの症例に備えるトレーニングが可能
- 起こりうる高リスク出産やPPH（新生児遷延性肺高血圧症）などの分娩後の合併症を、学習者が認識・対応できるように準備
- シミュレーションソフトウェアLLEAPによるワイヤレス制御



ママバーシー

- 模擬患者に装着したり、卓上に取り付けたりできる簡易なシミュレータ
- 個人または同僚同士での手技の練習やスキルトレーニングに理想的
- 腹部検査や膣内診、正常分娩、吸引分娩、肩甲難産、骨盤位分娩などのスキルトレーニングが可能
- ロールプレイによる母体とのコミュニケーションや連携の練習
- ママバーシーをスキルトレーナーとして使用すれば、SimMomでの忠実度の高いシミュレーションに備えた練習に最適



カタログ番号	商品名
377-03050	SimMom ADM対応



SimMom

SimMomは、コードレスの高度な全身型出産シミュレーターであり、正確な解剖学的構造と機能を備えています。手動と自動、両方の分娩モードがあり、多職種にわたる出産管理の産科トレーニングを促進します。

SimMomは、ERから陣痛・分娩までのあらゆる環境における部門横断的なチームトレーニングの機会を提供し、初学者と医療従事者の両者が練習して実際の事象に備え、より多くの命を救えるようにします。

シミュレーショントレーニングをさらに充実

様々な統合アップグレードオプションでシミュレーションを充実させることで、SimMomを最大限に活用できます。

SimMomにフラットな腹部スキンを追加することで、汎用性を高め、単純な一般女性の医療に対応できるようになります。

オプションのレーラダルSonoSim超音波ソリューション SimMom用と組み合わせることで、診断トレーニングとアセスメントの学習ができます。



カタログ番号	商品名
377-EDGS100	SimMom Getting Started 1日コース
377-05050EXW1	SimMom 延長保証1年
377-05050PMC	SimMom メンテナンスセット

超音波ソリューション

	商品名
390-10061	妊娠初期救急診断コンテンツ
390-10063	妊娠後期救急診断コンテンツ
390-02450	LSUS 2.0 SimMomキット

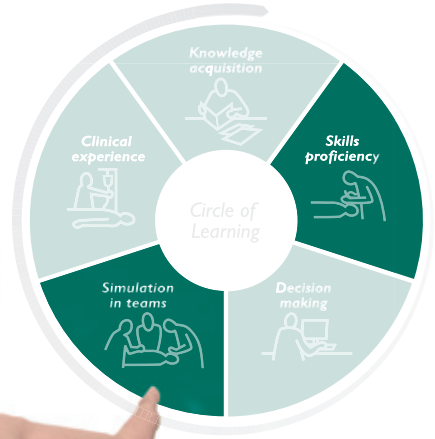


寸法：173cm×48cm×36cm
重量：28kg





寸法：52cm×29cm×12cm
重量：2.3kg



SimNewB

新生児蘇生の高度なトレーニング

SimNewBは、米小児科学会の協力を得て開発された、新生児を模擬したコードレスのシミュレータです。新生児蘇生の技能を高めると同時に、新生児蘇生の手順を具体的な方法で習得することができるよう設計されています。

SimNewBを使用すれば、生後10分以内に行う肺胞開存手技や高度な気道確保など、救急救命時の治療介入についてリアルなトレーニングを行うことができます。

カタログ番号	商品名
296-00050	SimNewB
296-EDGS100	SimNewB Getting Started 1日コース
220-00001EXWS1	SimNewB 延長保証1年
225-00001PMC	SimNewB メンテナンスセット

American Academy of Pediatrics



DEDICATED TO THE HEALTH OF ALL CHILDREN™

米小児科学会と共同開発したSimNewB新生児シミュレータにより、新たな機会が得られ、最新技術を新生児トレーニングプログラムに組み込むことができるようになります。SimNewBを、Neonatal Resuscitation Program™のシナリオのような、米小児科学会などの組織が開発し検証した教育コンテンツと組み合わせることで、学習者は新生児患者のケアに必要なスキルを習得し、最終的には患者アウトカムを改善することができます。





小さな新しい行動が 大きな変化を生み出します

毎日、約7,000人の赤ちゃんと800人の母親が予防可能な出生関連合併症で死亡しています。これらの死亡の大半は低所得国で発生しています。こうした国の多くでは、出産時に熟練したケアを受けられる女性は半数にも及びません。

私たちは、ケアの質を改善するために必要なツールやトレーニングを提供することで、低所得国の母親や赤ちゃんの命を救うことに尽力しています。

Buy One Gift Oneプログラム

高所得国においてレールダルメディカルを通じてママンタリーおよびママバーシーが購入されるたびに、同じものが低所得国における出産時の救命のために寄付されます。Buy One, Gift Oneへの寄付により、40カ国の「お母さんの命を救おう」プロジェクトにおいて、4,000体以上のシミュレータが何千人もの医療従事者のトレーニング支援のために寄贈されました。皆さんの寄付により、最も必要とされている場所で母親や赤ちゃんが質の高いケアを受けられるよう支援することができます。

詳細は以下をご覧ください

<https://laerdalglobalhealth.com/partnerships-and-programs/buy-one-gift-one/>





PROMPT Flex

有害事象や医療過誤が起きる可能性に取り組むことを目的とした、患者安全への取り組みが、多くの産科で実施されています。

PROMPT Flexは、高リスク・低頻度の疾患や症状への対処および合併症の低減に理想的です。汎用性の高いモジュール設計により、あらゆる段階の出産を様々な複雑性で包括的に経験することができます。医学生や看護学生のトレーニングにも、医療従事者のトレーニングにも適しています。

産後出血モジュール、帝王切開モジュール、子宮頸部診断モジュールなどの様々なモジュールを追加することで、PROMPT Flexによるトレーニングを拡充できます。



カタログ番号	商品名
LIM-80100	PROMPT Flex – スタンダード
LIM-80106	PROMPT Flex – アドバンスドモデル
LIM-80101	産後出血モジュール
LIM-80102	子宮頸部診断モジュール

Premature Anne(早産児シミュレータ/早産児タスクトレーナ)

Premature Anneは、実際の25週超低出生体重児に合わせて作られた早産児マネキンであり、米国小児科学会(AAP)と共同開発されました。医療従事者が早産児への適切な治療や蘇生法をトレーニングできるようデザインされています。

- 解剖学的な正確さ
- リアルな気道の機能
- リアルなトレーニング体験を実現
- 軽量で持ち運びやすい設計
- AAP新生児蘇生の実施をサポート



カタログ番号	商品名
295-00050	Premature Anne早産児シミュレータ (本体のみ)
290-00050	Premature Anne早産児タスクトレーナ
290-00150	Premature Anne早産児タスクトレーナ 2体セット
400-09201	操作・モニタ端末(タブレット型)
400-10201	操作・モニタ端末(ラップトップ型)
295-EDGS100	Premature Anne Getting Started 1日コース
204-30101	SimPad PLUS本体のみ
204-50150	SimPad PLUS ライセンス

American Academy
of Pediatrics



DEDICATED TO THE HEALTH OF ALL CHILDREN™

米国小児科学会と共同開発したPremature Anneにより、新たな機会が得られ、最新技術を早産児トレーニングプログラムに組み込むことができるようになります。

Premature Anneを、米国小児科学会などの組織が開発し検証した教育コンテンツと組み合わせることで、学習者は早産児のケアに必要なスキルを習得し、最終的には患者アウトカムを改善することができます。



ネオナタリー

ネオナタリーは、基本的な新生児蘇生スキルを教えるために設計された膨らませて使用するシミュレータです。新生児の出生後最初の10分間における蘇生の初期手順を教えるための主要な要件を満たすように開発されたネオナタリーは、トレーニングプログラムを拡充する効果的で費用効率の高いトレーニングツールです。

- 臍帯脈の触診
- 心音の聴診
- バッグバルブマスク換気
- クリッカー音付き胸骨圧迫



カタログ番号	商品名
340-11133	ネオナタリー交換用マネキン 一式
340-12133	ネオナタリー ボディのみ2体入り

MamaBreast

MamaBreastは、授乳および搾乳を非常にリアルにシミュレーションできる装着可能なシミュレータです。



カタログ番号	商品名
460-00033	MamaBreast

ニフティ授乳カップ

ニフティ授乳カップは、授乳が困難な新生児に母乳を与えるための再使用可能な製品です。

使いやすく洗浄も簡単で、新生児が自分のペースでミルクを飲む文化的に適切な授乳方法です。ニフティ授乳カップはワシントン大学、シアトル子供病院、PATH、レーラダググローバルヘルスが共同開発・設計しました。

- 哺乳量を測れる目盛り付き (ml)
- 乳児の口にやさしいソフトなシリコン素材
- 授乳ペースを調節できるミルクタンク付き



カタログ番号	商品名
960-00033	ニフティ授乳カップ3個入
960-00133	ニフティ授乳カップ50個入



スキルの習得

サークルオブラーニングで重要となるスキルを習得することにより、医療従事者は自信と能力を高め、質の高い患者ケアを提供できます。SimPad PLUSやLLEAPとともにスキルトレーナを使用することで、教育担当者は標準化されたトレーニングシナリオを学習カリキュラムに導入しやすくなります。



SimCapture スキルトレーニング

学習者の能力評価を最適化し、スキルの習得をサポート

ブレンド型学習による能力開発

いつ・どこからでも
スキルトレーニングを
実施・管理・追跡

SimCapture スキルトレーニングは、学習者個人や学習者同士でのスキルトレーニングを効率的かつ客観的に評価・分析し、プログラムや学習の成果を向上させるデジタルソリューションです。

クラウドベースのアプリケーションのため、指導者と学習者はノートパソコンやスマートフォン・タブレットなどのインターネット端末からシステムにアクセスでき、容易に課題の割当・提出や指導・フィードバックの提供・受領を行うことができます。また、スキルトレーナなどを使用するハンズオントレーニングとSimCapture スキルトレーニングを組み合わせることにより、ハイブリッド学習が実施可能となり、学習者の能力向上・スキル習得を促進できます。

スキル・能力開発

演習・実習に向けたスキル習熟度の向上

学習者：実習や将来の臨床に向けてスキル習熟度を向上

- モバイル端末から指導者により準備されたコンテンツにアクセスし、スキルトレーニングを実施できます。
- セルフ撮影での個人スキルトレーニングまたは学習者同士でのスキルトレーニングにより、能力・スキルを向上できます。
- 指導者から習熟度に応じた指導・フィードバックを受けることができます。
- 場所と時間を選ばずに、自分のペースでスキル習熟度の向上に取り組むことができます。

指導者：自己学習の機会や指導の提供を最適化し、学習者のスキル習得を促進

- 個人・グループ単位で習熟度を追跡し、適切なトレーニング・指導・フィードバックを提供できます。
- 学習者により撮影されたスキルトレーニング動画を遠隔で確認・評価できます。



● 学習者のトレーニング頻度や学習者・クラス・学年単位での習熟度を把握・管理・分析できます。

● データに基づいた的確な指導・フィードバックを提供し、学習者のスキル習得を促進できます。

着実なスキル習熟度の向上

容易にアクセスできるインタラクティブで客観的な教育を実現

SimCapture スキルトレーニングは、学習者主導でスキル習熟度を向上させる、クラウドベースの革新的なデジタルソリューションです。

実用的な洞察

学習者のスキルトレーニングをいつでもどこからでも実施・追跡・把握できます。すべてのデータは自動的に収集されるため、学習ニーズの分析や的確な指導・フィードバックの提供など、目的に応じたレポート作成に活用できます。

客観的な評価

学習者によるセルフ撮影動画データやスキルチェックリストの活用により、客観的な評価・分析を行えます。

効率的な運用

指導者は、トレーニングニーズに基づき、遠隔で有用な情報・コンテンツの提供やスキルトレーニングの割当てを行えます。学習者は、インターネット端末から割り当てられたコンテンツやトレーニングに遠隔でアクセスすることができます。



遠隔学習による臨床スキルの習得支援

学習者がスキルトレーニングを行う際によくある障壁として、指導者の時間やトレーニングスペースの確保など、リソースの制約が挙げられます。

SimCapture スキルトレーニングは、学内と学外のどちらでも使用でき、柔軟に対応することができます。シナリオやスキルチェックリストにより、標準化された臨床スキルの習得をサポートします。また、スキルトレーナーなどと組み合わせたトレーニングも実施可能です。



ハイブリッド・ブレンド型学習の重要性

遠隔学習の効果的な活用は、パンデミックにより加速され、医療教育においても重要な取組みの一つとなっています。

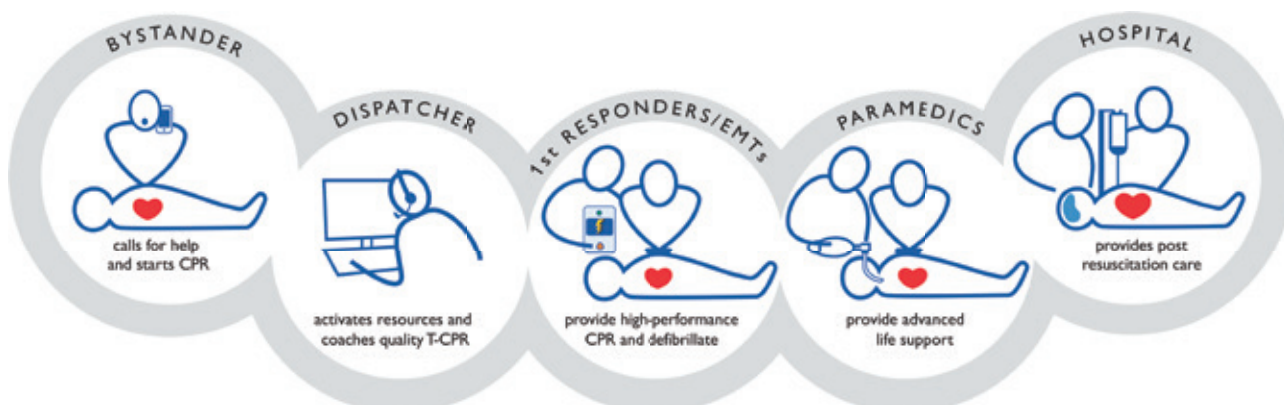
SimCapture スキルトレーニングは、実践的なトレーニングと効率的な評価・分析方法の組合せにより、効果的なハイブリッド・ブレンド型学習の実施をサポートします。

詳細は以下をご覧ください

<https://laerdal.com/us/information/learner-driven-scenarios/>

チェーンオブサバイバル

命を救うための連鎖行動



救命の連鎖を強化することは、救命への貢献というレールダルのミッションをより押し勧める最も重要で影響力のある方法のひとつです。バイスタンダー（居合わせた人）に対する CPR トレーニングの普及支援から、救急隊員のためのハイパフォーマンス CPR を促進することまで、私たちのソリューションは、心停止からの生存率向上のために設計されています。

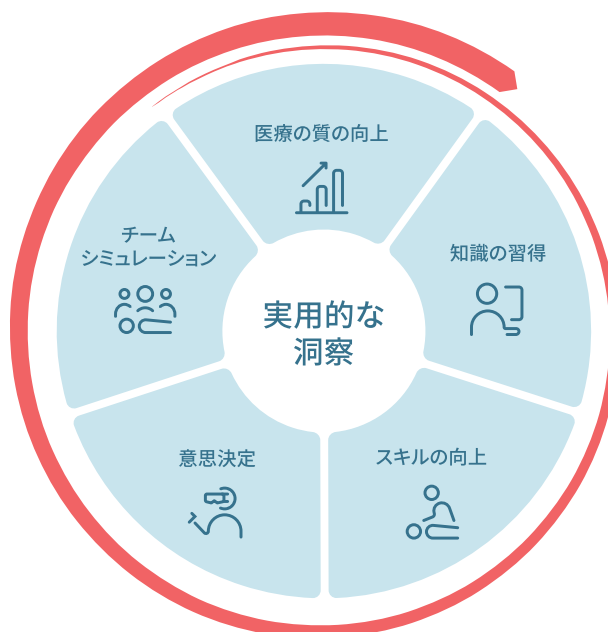
レールダルの役割は、教育や治療に関するソリューションやサービスを開発し、一般の人々、通信指令員、救急隊員や病院で働く医療従事者など、人命救助に携わる方々のトレーニングを支援し、実際の現場での活動に向けての準備を支援することにあります。

サークルオブラーニング

体系的なアプローチ

サークルオブラーニングは学習向上に至る一連のプロセスです。5つのステップで構成され、各ステップは中央にある統合点でつながっています。

サークルオブラーニングを活用すれば、教育やトレーニングがキーポイントとなる領域にて、改善を目指すプログラムをプランニングし、実行することができます。サークルオブラーニングは全体の文脈で捕らえるべき概念的学習手法ですが、必要に応じて各ステップを個別にご利用になれば、特定のニーズにも対応できます。

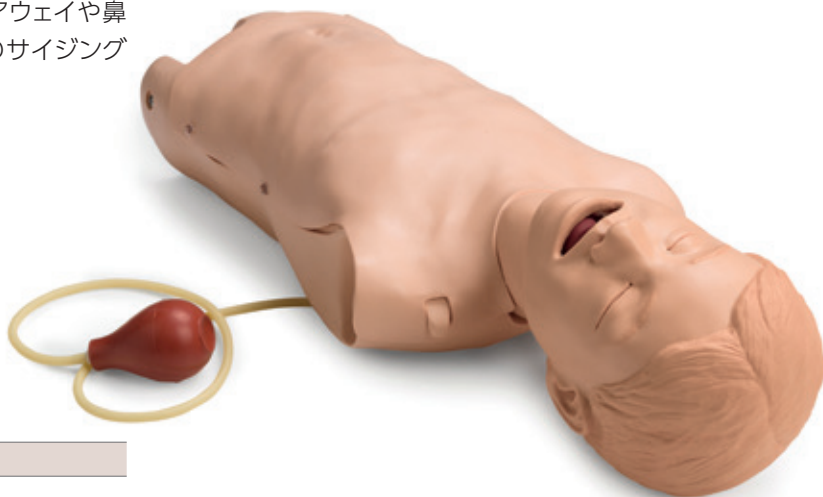


お客様の教育目標を伺い、目標を達成するためのソリューションをカスタムで作成するお手伝いをいたします。レールダルのサークルオブラーニングをご使用になれば、目標達成に向け、最も効率のよい教育戦略を見出し、導入することができるようになります。

小児気道管理トレーナ

気道管理の手技における小児と成人の解剖学的構造の違いを教えるために設計された、解剖学的構造が正確に再現された小児半身マネキンです。

- 解剖学的に正確な気道により、口咽頭エアウェイや鼻咽頭エアウェイなど、様々な気道補助具のサイジングおよび挿入が可能
- 気管内チューブの挿入と固定
- バッグバルブマスク換気
- 気管吸引
- 頸動脈の脈拍を手動生成可能
- 独立して胸骨圧迫を実施可能



カタログ番号	商品名
255-00001	小児気道管理トレーナ

消耗品

カタログ番号	商品名
250-21050	潤滑剤 (45ml)

新生児気道管理トレーナ

新生児気道管理トレーナでは、新生児の挿管スキルを学習できます。頑丈でリアルなこのモデルにより、学習者は臨床現場にそのまま応用できるトレーニングを受けることができます。

- 新生児の解剖学的構造を再現
- 挿管(経口および経鼻)
- バッグバルブマスク換気
- チューブが正しく配置されているかどうかを、実際の膨張テストで確認できます。



カタログ番号	商品名
250-00101	新生児気道管理トレーナ

消耗品

カタログ番号	商品名
250-21050	潤滑剤 (45ml)

NGチューブ・気道ケアトレーナー

呼吸器疾患を有する患者のケアの指導や、経鼻および経口による消化管のケア手技の練習のために設計された半身マネキンのタスクトレーナーです。

解剖学的ランドマーク、気管、食道、模擬肺、胃の機能があります。

両側の緊張性気胸を設定し、腋窩中線・鎖骨中線エリアで胸腔穿刺による脱気が可能です。また、人工呼吸管理患者のケアおよび経鼻・経口アクセスによる経管栄養チューブ挿入のトレーニングも実施できます。



カタログ番号	商品名
375-10001	NGチューブ・気道ケアトレーナー

消耗品

カタログ番号	商品名
250-21050	潤滑剤(45ml)

乳児気道管理トレーナー

現実に即した練習は、気道管理スキルの習熟度を高めるために非常に重要です。乳児気道管理トレーナーは、生後3ヶ月の乳児の解剖学的構造を再現しており、基本的なものから高度なものまで気道管理スキルの教育および練習に使用できます。

- 経口・経鼻挿管の練習
- LMA(ラリングルマスク)の使用練習
- チューブが正しく配置されているかどうかを、実際の膨張テストで確認可能
- バッグバルブマスク換気を練習可能
- セリック法を実施可能
- 胃膨満
- リアルな組織を模擬



カタログ番号	商品名
250-00250	乳児気道管理トレーナー

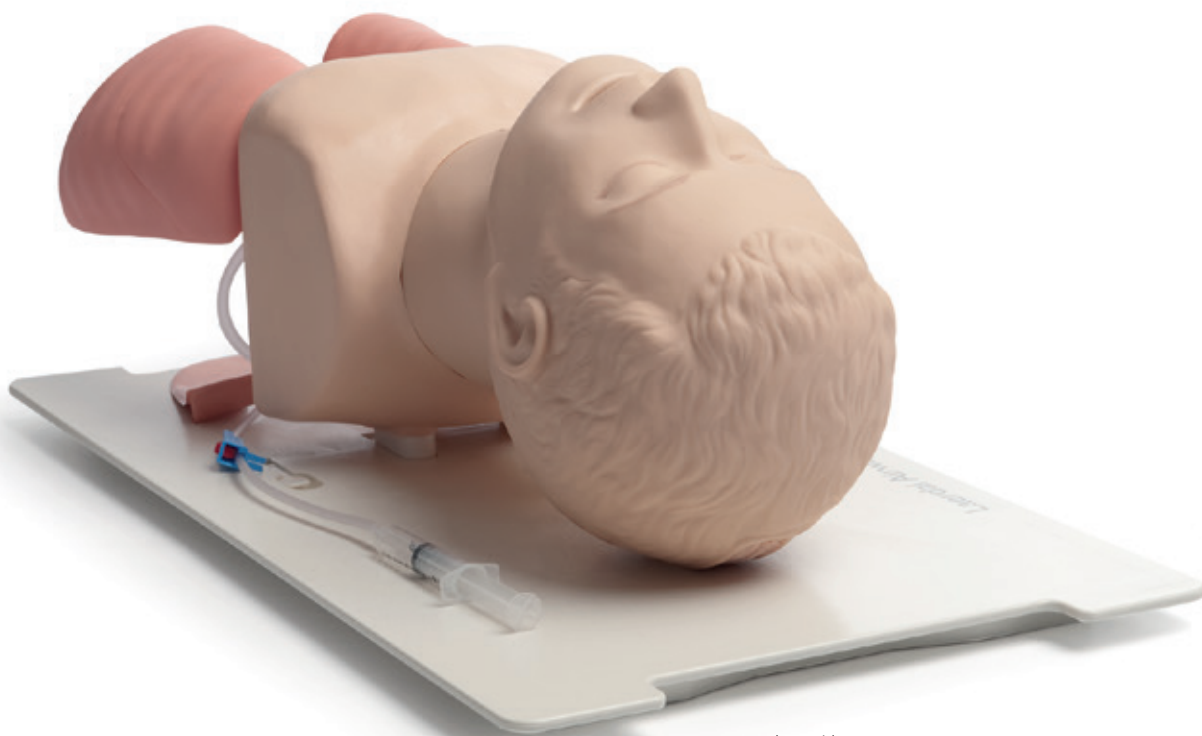
消耗品

カタログ番号	商品名
250-21050	潤滑剤(45ml)

気道管理トレーナ

現実に即した練習は、気道管理スキルの習熟度を高めるために非常に重要です。気道管理トレーナは、成人の気道を忠実に模擬しており、実物のような上半身および頭部を使用して、挿管、換気、吸引手技を実演し、練習することができます。また、上気道の気管支鏡検査や気管支鏡ガイド下気管内挿管の実演にも使用できます。

- 成人男性の解剖学的構造・組織・皮膚を忠実に再現
- 気道確保や分泌物の吸引などを実践可能
- 頑丈な構造でメンテナンスを最小化
- 台座固定による安定性
- 運搬ケースによる簡単持ち運び・保管



寸法：W22.4cm×D63.3cm×H23.8cm
台座寸法：W37.6cm×D68.0cm
重量：13kg

カタログ番号	商品名
25000033	気道管理トレーナ

消耗品

カタログ番号	商品名
252090	潤滑剤(180ml)
252800	濃縮疑似嘔吐物

デラックスディフィカルトエアウェイトレーナ

デラックスディフィカルトエアウェイトレーナは、気道確保が困難な状況における気道管理のトレーニング用に設計されており、手で舌を膨張させて気道閉塞を模擬することができます。

- 舌浮腫の再現
- 経口・経鼻挿管(片肺挿管も可)
- ファイバー挿管
- 輪状甲状靭帯穿刺および切開
- 逆行性挿管
- 経気管ジェットベンチレーション
- バッグバルブマスク換気
- 気管吸引



カタログ番号	商品名
261-10001	デラックスディフィカルトエアウェイトレーナ

消耗品

カタログ番号	商品名
250-21050	潤滑剤(45mℓ)
261-00250	頸部スキン6枚(DDAir)
200-00250	修正テープ(1ロール)

気胸トレーナ

気胸トレーナは、両側の緊張性気胸と各腋窩および鎖骨下領域の脱気ポートを備えており、医療従事者が胸腔穿刺の実践をトレーニングできるように特別に設計されています。

- 部位の確認を支援する解剖学的ランドマーク
- 両側の腋窩中線および鎖骨中線部位で脱気可能
- 腹部を突き上げるハイムリック法を実施可能



カタログ番号	商品名
260-05001	気胸トレーナ

消耗品

カタログ番号	商品名
200-00150	気胸バルーン交換キット
200-01850	バルーン腋窩部
200-02450	左脇下気胸パッド
200-02550	右脇下気胸パッド

AT ケリートルソ (MPL)

AT ケリートルソ (MPL) は、中心静脈アクセスおよび胸腔穿刺のトレーニングと気道管理の追加機能を兼ね備えています。



カタログ番号	商品名
260-00001	ケリートルソ (MPL)

消耗品

カタログ番号	商品名
250-21050	潤滑剤 (45mℓ)

輪状甲状靱帯穿刺・切開トレーナ

このモデルでは、硬い気管と柔らかい気管を交換可能であり、輪状甲状靱帯の穿刺・切開を練習できます。

- 解剖学的に正確なランドマーク
- 交換用気管(硬)：穿刺用、交換用気管(柔)：切開用
- 繰り返し使用可能かつ交換可能な頸部皮膚



カタログ番号	商品名
261-01001	輪状甲状靱帯穿刺・切開トレーナ

消耗品

カタログ番号	商品名
261-01150	交換用気管(硬)
261-01250	交換用気管(柔)
261-01350	交換用頸部皮膚

チョーキングチャーリー

チョーキングチャーリーは、腹部を突き上げるハイムリック法の実践トレーニングのために特別に設計された成人半身マネキンです。

- 生体をリアルに再現した上半身マネキン
- 異物によるハイムリック腹部圧迫法のトレーニングが可能(正しく手技を行うと、異物が除去されます)

寸法：73cm×42cm×33cm
重量：8.3kg



カタログ番号	商品名
102-00001	チョーキングチャーリー

消耗品

カタログ番号	商品名
102-00150	チョーキングチャーリー用気道内異物4個入

SimPad 血圧トレーナ

SimPad 血圧トレーナは、非観血的血圧（NIBP）測定
の練習を可能にします。血圧の聴診および触診のシミュ
レーションが可能です。

- 脈拍と同期するコロトコフ音（音量調節可）
- 収縮期と拡張期血圧を個別に設定可能
- 聴診間隙のオン・オフ
- 圧力センサとカフゲージを調整する校正機能
- 触診による脈拍測定
- 血圧に依存した脈拍強度



カタログ番号	商品名
375-42050	SimPad 血圧トレーナ
200-00550	血圧計 カフ付き

シンビオCS1201リズムシミュレータ

操作が容易なシンビオCS1201リズムシミュレータは、ト
レーニングのニーズと機器検査のニーズの両方を満た
すように設計されています。

除細動器トレーニングやペーシング用を含む20パター
ンの心電図を内蔵しています。



カタログ番号	商品名
9851-008	シンビオCS1201リズムシミュレータ

IVトレーナー胴体

IVトレーナー胴体を使用することで、世界中の組織で行われている二次救命処置と外傷の両方に関する静脈路確保手技を練習できます。

- 成人男性を解剖学的に忠実に再現しており、実践に即したトレーニングを実施できます。
- 穿刺部は非常にソフトな材質を採用し、リアルな穿刺感と血液の逆流を確認できます。
- 針を抜くと静脈と皮膚は自然にシールされ、穿刺部位が目立ちません。
- パッドには予め疑似血液が充填しており、簡単に使用できます。



IVトレーナー胴体により、以下のIVアクセスの練習が可能です。

- 外頸静脈
- 前方、中央および後方アプローチによる内頸静脈
- 鎖骨下静脈
- 大腿静脈
- パルスバルブを使用すると、インストラクターはマネキンの動脈に触知可能な脈拍を生成できます。
- 長いカテーテルをトレーニングモデルに留置することができます。
- リアルな組織を模擬
- 頸部パッドと大腿部パッドはどちらも交換可能
- パッドの交換に工具は不要

カタログ番号	商品名
090019	IVトレーナー胴体

消耗品

カタログ番号	商品名
092001	頸部交換パッド
092003	大腿部交換パッド
092103	疑似血液 (250ml)

IVトレーニングアームキット

末梢の静脈確保トレーニング用に設計された皮膚と静脈が交換可能な、実物のように再現された成人の腕モデルです。

- 肘前窩と手背の正中・尺側・橈側皮静脈に穿刺できます。
- 血管は触知可能なデザインとなっており、穿刺前の部位を確認できます。
- 血液逆流の確認ができます。
- 末梢の静脈路確保、輸液、薬剤投与のいずれにも対応しています。
- 三角筋への筋肉注射を実施できます。
- 全身のトレーニングマネキンに装着できます。
- 皮膚と静脈は交換可能です。



カタログ番号	商品名
270-00001	IVトレーニングアームキット
270-00350	ハードケース (腕)

消耗品

カタログ番号	商品名
250-21050	潤滑剤 (45ml)
300-00750	擬似血液 (95ml)
312029	交換用静脈&スキン IVアーム男性
325-00350	交換用静脈&スキン IVアーム女性

小児IVトレーニングアームキット

末梢の静脈確保トレーニング用に設計された複数の静脈システムを備えた、実物のように再現された小児の腕モデルです。



カタログ番号	商品名
375-70001	小児IVトレーニングアームキット

コンプリート動脈スティックアームキット

血液ガス分析のための適切な動脈穿刺手技をトレーニングするために設計された注入可能な動脈を備えた、実物のように再現された、成人男性の腕モデルです。



カタログ番号	商品名
375-80001	コンプリート動脈スティックアームキット

消耗品

カタログ番号	商品名
250-21050	潤滑剤 (45ml)
300-00750	擬似血液 (95ml)
375-80150	交換用動脈&スキン
381402	三角筋パッドモジュール

骨髄穿刺トレーナ

骨髄穿刺トレーナは、乳幼児の骨内注入手技のトレーニング用に設計されており、骨髄針の穿刺や模擬骨髄液の吸引が行えます。(パッドには模擬骨髄が充填されています)

カタログ番号	商品名
080015	骨髄穿刺トレーナ

消耗品

カタログ番号	商品名
082305	交換用脚パッド (5個)



ベビーアンビ

ベビーアンビは、臍帯カテーテル留置の練習用に設計されたもので、女児の新生児を再現しています。



カタログ番号	商品名
250-00501	ベビーアンビ新生児さい帯血

消耗品

カタログ番号	商品名
240-00150	臍帯(3本)
240-00250	擬似臍帯血

Baby Stap

腰椎穿刺手技の練習用に新生児の体位を再現しています。



カタログ番号	商品名
375-34001	Baby Stap

ベビーヒッピー

先天性股関節脱臼および股関節脱臼の可能性、両方の診断について医療従事者をトレーニングするために設計したもので、女児の新生児の下半身と下肢を再現しています。



カタログ番号	商品名
375-35001	ベビーヒッピー新生児股関

医療機器

緊急時に安全で有効な治療を行うために、医療機器は欠かせません。優れた性能、長期的な価値、そして信頼性によって、私たちの製品は医療従事者から選ばれています。





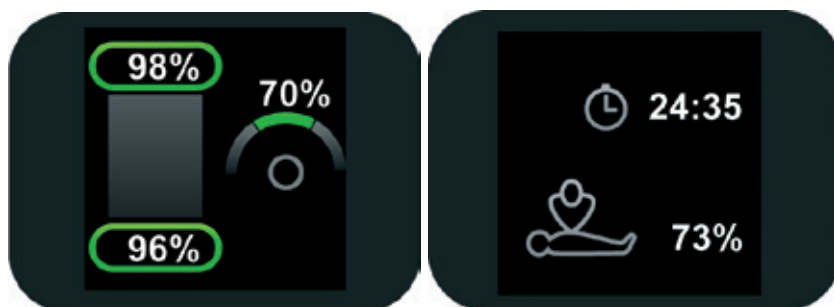


一般的名称：手動式心臓ポンプ
 承認番号：22500BZX00382000
 クラス分類：クラスⅢ
 管理区分：高度管理医療機器
 JMDNコード：70593000

CPRメータ2

QCPRテクノロジーが搭載されたCPRメータ2は、リアルタイムのコーチングと総括的フィードバックを提供し、救助者が臨床現場で最適なCPRを行えるように支援します。

CPRメータアプリと併用することで、CPRパフォーマンスに関する詳細な洞察を共有でき、質の向上に向けた取り組みを推進することができます。



Q-CPR Quick Reviewイベント統計

カタログ番号	商品名
801-00245	CPRメータ2

消耗品

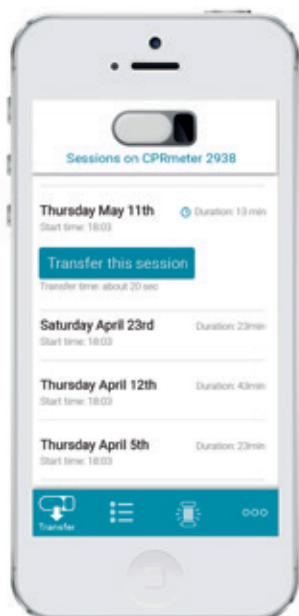
カタログ番号	商品名
801-10850	患者粘着シート (10×3/パック)

予備部品

カタログ番号	商品名
801-10370	CPRメータ2バッテリーカバー
801-10150	CPRメータソフトケース
801-10662	リューザブルシリコンカバー



CPRメータ2アプリ



CPRメータ2デバイスに保存されたセッションを、転送・表示、エクスポートが可能。



アプリを横向きに表示させて、臨床またはトレーニングにおけるパフォーマンスの視覚的なフィードバックをグラフィカルに確認できます。この詳細表示機能により、各胸骨圧迫の深さ、リコイル、速さおよび荷重に関する洞察が得られます。さらに、自己心拍再開などの重要なイベントに注釈を付けることができます。また、Excel形式でのエクスポートも可能です。





【酸素インレット付きポケットマスク】
 一般的名称：救急蘇生マスク
 承認番号：21900BZX00032000
 クラス分類：クラスII
 管理区分：管理医療機器
 JMDNコード：36066000

【レールダル ポケットマスク】
 一般的名称：人工呼吸器用マスク
 届出番号：13B1X00175000007
 クラス分類：クラスI
 管理区分：一般医療機器
 JMDNコード：70564000



レールダル ポケットマスク

レールダルポケットマスクは、そのデザイン、フィルターおよび一方弁によって、CPR時の保護をもたらす質の高い選択肢となっています。

一方弁の特長：

酸素インレットにより、患者の自発呼吸の有無にかかわらず、酸素を供給することができます。

*日本向け製品にはハンドワイプは含まれておりません。

カタログ番号	商品名
82000605	レールダルポケットマスク ビニールジップロック
82000733	レールダルポケットマスク ストラップ付きハードケース (黄)
82001105	レールダルポケットマスクハードケース (黄)
82004005	レールダルポケットマスクソフトポーチ (青)
82004105	レールダルポケットマスクソフトポーチ (黒)
82004205	レールダルポケットマスクソフトポーチ (迷彩)

カタログ番号	商品名
83001105	レールダルポケットマスク 酸素インレット付ハードケース (黄)
83001605	レールダルポケットマスク 酸素インレットヘッドストラップ付ジップロック
83004005	レールダルポケットマスク 酸素インレットヘッドストラップ付ソフトポーチ (青)
83004105	レールダルポケットマスク 酸素インレットヘッドストラップ付ソフトポーチ (黒)

消耗品

カタログ番号	商品名
820410	一方弁
830110	ヘッドストラップ (10本入)
820610	フィルター



一般的名称：人工呼吸器用マスク
 届出番号：13B1X00175000008
 クラス分類：クラスI
 管理区分：一般医療機器
 JMDNコード：70564000



レールダル 小児用ポケットマスク

レールダル小児用ポケットマスクは、小児患者へのCPRをより安全なものにします。低抵抗の一方弁と小児用の丸いシリコンマスクにより、医療従事者は小児患者に対し、より安全でより良いCPRを提供することができます。レールダル小児用ポケットマスクは、乳幼児・小児と接触することの多い医療従事者に必携の優れた製品です。

カタログ番号	商品名
820051	レールダル小児用ポケットマスク (青)
82005205	レールダル小児用ポケットマスク (黒)

消耗品

カタログ番号	商品名
820410	一方弁



レールダルフェイスシールド

レールダルフェイスシールドは、高品質のフィルターに CPR実施方法が印刷されており、これにより医療従事者は自信を持って CPRを開始できます。小さな包装ですので、財布やポケット、ハンドバッグにすっぽり入り、緊急時がいつ起きても対応できるよう備えることができます。

レールダルフェイスシールドには、キーホルダータイプまたは使い捨てパッケージタイプがあり、50パック単位で販売しています。

カタログ番号	商品名
4600005	レールダルフェイスシールド50枚入
460008	レールダルフェイスシールドキーリング (黄)25個入
460009	レールダルフェイスシールドキーリング (黒×8 青×8 赤×9)25個
460014	レールダルフェイスシールドキーリング リフィル (中身のみ)50個入
460016	レールダルフェイスシールドキーリング (青)25個入
460017	レールダルフェイスシールドキーリング (迷彩色)25個入

使用上のご注意：フェイスシールドはヒト用であり、ヒト以外へはご使用いただけません。



レールダル・シリコン・レサシテータ (LSR)

レールダル・シリコン・レサシテータ (LSR)を使用することで、医療従事者は、プレホスピタル、インホスピタルおよびポストホスピタルの患者の補助換気を容易に行うことができます。

LSRには、成人用、小児用、新生児用のサイズがあります。

一般的名称：再使用可能な手動式肺人工蘇生器
 承認番号：15700BZY00944000
 クラス分類：クラスⅢ
 管理区分：高度管理医療機器 / 特定保守管理医療機器
 JMDNコード：17591000

成人用

カタログ番号	商品名
87005005	LSR 成人用ベーシックマスク無しカートン
87005105	LSR 成人用コンプリートマスク 3/4 4/5+カートン
87005205	LSR 成人用スタンダードマスク4/5+カートン
87005305	LSR成人用コンプリートマスク 3/4 4/5+コンパクト
87005505	LSR成人用コンプリートマスク 3/4 4/5+ディスプレイ

新生児用

カタログ番号	商品名
85005005	LSR新生児用ベーシックマスク無しカートン
85005105	LSR 新生児用コンプリートマスク 0/0 0/1 カートン
85005305	LSR新生児用コンプリートマスク 0/0 0/1 コンパクト
85005505	LSR新生児用コンプリートマスク 0/0 0/1 ディスプレイケース

小児用

カタログ番号	商品名
86005005	LSR小児用ベーシックマスク無しカートン
86005105	LSR 小児用コンプリートマスク 0/1 2 3/4 カートン
86005205	LSR 小児用スタンダードマスク3/4 カートン
86005305	LSR 小児用コンプリートマスク 0/1 2 3/4 コンパクト
86005505	LSR 小児用コンプリートマスク 0/1 2 3/4 ディスプレイ
86005605	LSR 小児用スタンダードマスク0/1 カートン

モデル、内容物、ケース

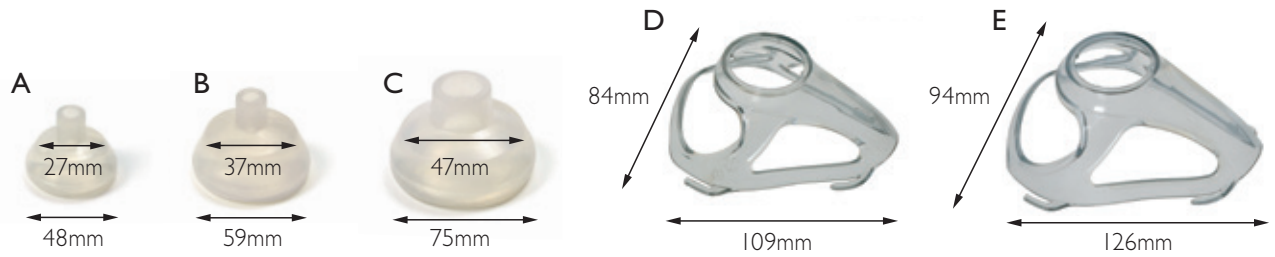
	成人用 (体重25kg超の患者)			小児用 (体重2.5~25kgの患者)				新生児用 (体重2.5kg未満の患者)	
	ベーシック マスク無し	スタンダード	コンプリート	ベーシック マスク無し	スタンダード 小児	スタンダード 正期産児	コンプリート	ベーシック マスク無し	コンプリート
カートンケース	87005005	87005205	87005105	86005005	86005205	86005605	86005105	85005005	85005105
コンパクトケース			87005305				86005305		85005305
ディスプレイケース			87005505				86005505		85005505
換気 バッグ 成人用 1600ml	●	●	●						
小児用 500ml				●	●	●	●		
新生児用 240ml								●	●
患者バルブ	●	●	●						
患者バルブ(圧限定器付)				●	●	●	●	●	●
シリコンマスク 0/0									●
0/1						●	●		●
2							●		
3/4 マスクカバー付			●		●		●		
4/5+ マスクカバー付		●	●						
インテーク/リザーババルブ	●	●	●	●	●	●	●	●	●
酸素リザーババッグ 2600	●	●	●						
600				●	●	●	●	●	●
取扱説明書	●	●	●	●	●	●	●	●	●

レールダル シリコンマスク

患者の形状とサイズに応じて、適切なレールダルシリコンマスクをお選びいただけます。皮膚とシリコンの間は気密性が保たれるため、適切に酸素を投与できます。シリコンマスクは、患者の鼻と口を確認できるように透明で、コネクタは15/22mmの標準規格です。多機能マスクカバーについているフックにより、ストラップ止めが可能です。



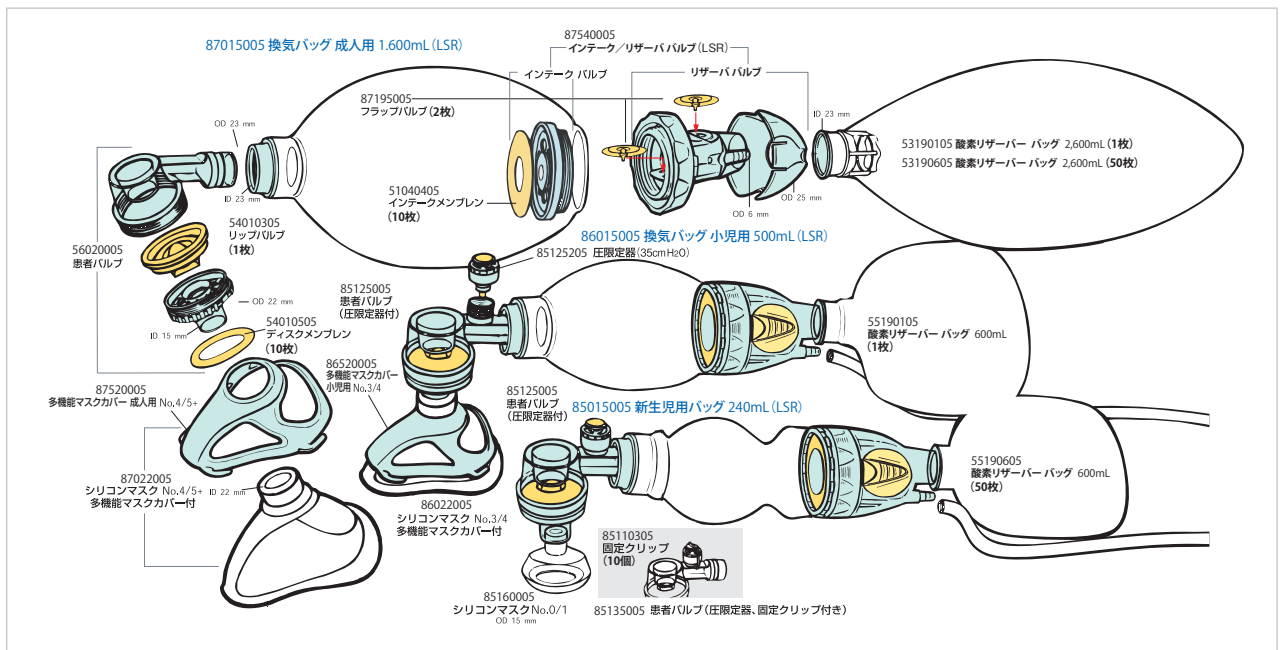
一般的名称：人工呼吸器用マスク
 届出番号：13B1X00175000009
 クラス分類：クラスI
 管理区分：一般医療機器
 JMDNコード：70564000



カタログ番号	商品名
A 85150005	シリコンマスク No.0/0
B 85160005	シリコンマスク No.0/1
C 85170005	シリコンマスク No.2

カタログ番号	商品名
D 86022005	シリコンマスク No.3/4多機能マスクカバー付
86520005	多機能マスクカバー小児用 No.3/4
E 87022005	シリコンマスク No.5/+多機能マスクカバー付
87520005	多機能マスクカバー 成人用 No.4/5+

レールダル・シリコン・レサシテータ、シリコンマスク パーツ図解



シリコンマスク No.0/0
OD 15 mm
85150005

シリコンマスク No.0/1
OD 15 mm
85160005

シリコンマスク No.2
OD 15 mm
85170005

87100005 シリコン延長チューブ (28cm)
OD 23 mm

53190105 酸素リザーバー バッグ 2,600mL (1枚)
53190605 酸素リザーバー バッグ 2,600mL (50枚)

86022005 シリコンマスク No.3/4 多機能マスクカバー付
ID 22 mm

86520005 多機能マスクカバー 小児用 No.3/4

87022005 シリコンマスク No.4/5+ 多機能マスクカバー付
ID 22mm

87520005 多機能マスクカバー 成人用 No.4/5+

85050005 呼吸分置器

87040005 取付けリング付 ヘッドストラップ

2024年6月30日で販売終了。在庫限り。吊下げリング

511700 壁掛けブラケット

注1: パーツ図解に記載していない部品/付属品もあります。注2: 製品仕様は予告なく変更される場合があります。

ザ・バッグⅡ シングルユース レサシテータ

ザ・バッグⅡ シングルユースレサシテータは、使い捨て式人工呼吸のオプションです。分解・再組み立てが不要で、洗浄・消毒・滅菌の不備による交差感染事故のリスクを低減するので、再使用に伴う作業負担を軽減します。

ザ・バッグⅡには、換気バッグの容量によって、成人用、小児用、乳幼児用の3種類があります。



- 成人用2サイズ、小児用2サイズ、乳幼児用1サイズの5種類
- ラテックスフリー
- 長さ調整可能なストラップ付き
- 35cm H₂Oの圧限定バルブ付き (小児用・乳幼児用のみ)
- スタールーメンチューブと根本部補強により折れにくい酸素チューブ
- 一部のマスクは硬さ調整ができるインフレーションポート付き
- オプションのシングルユースPEEPバルブを接続可能



一般的名称：単回使用手動式肺人工蘇生器
 認証番号：229AFBZX00087000
 クラス分類：クラスⅢ
 管理区分：高度管理医療機器
 JMDNコード：36086000

カタログ番号	商品名
84511105	ザ・バッグⅡ 成人用#5
84514105	ザ・バッグⅡ 成人用#4
84515105	ザ・バッグⅡ 成人用#5 ポート付
84515205	ザ・バッグⅡ 小児用#3 ポート付
84512105	ザ・バッグⅡ 小児用#3
84512305	ザ・バッグⅡ 小児用#2
84513105	ザ・バッグⅡ 乳幼児用#1

アクセサリ

カタログ番号	商品名
84514005	シングルユースPEEPバルブ1個
84524005	シングルユースPEEPバルブ10個入
84525505	ザ・バッグⅡ マスク乳幼児用20個入#1 インフレーションポート付
84525605	ザ・バッグⅡ マスク小児用20個入#2 インフレーションポート付
84525005	ザ・バッグⅡ マスク小児用20個入#3 インフレーションポート付
84526005	ザ・バッグⅡ マスク成人用20個入#4 インフレーションポート付
84527005	ザ・バッグⅡ マスク成人用20個入#5 インフレーションポート付

トーマス セレクトチューブホルダー

トーマス セレクトチューブホルダーは、大口径チューブ挿入部と簡単に取り付け・取り外しが可能なプッシュネジ・ロック解除ボタンを備えています。



トーマス セレクトチューブホルダー

一般的名称：チューブ用クランプ
届出番号：13B1X00175000010
クラス分類：クラスI
管理区分：一般医療機器
JMDNコード：43223000

トーマス チューブホルダー

トーマス チューブホルダーは、気管内チューブや声門上気道デバイスなどの高度な気道デバイスを気管または食道に挿入した後に固定し、偶発的な抜管のリスクを低減します。



トーマス チューブホルダー

一般的名称：チューブ用クランプ
届出番号：13B1X00175000005
クラス分類：クラスI
管理区分：一般医療機器
JMDNコード：43223000

すばやく簡単に固定でき、テープに比べはるかに信頼性の高い固定が得られます。人間工学に基づいて設計されたトーマスチューブホルダーは、幅広い医療従事者のニーズに応えるため、成人用・小児用の2サイズをご用意しています。独自の設計にさらに改良が加わったトーマスチューブホルダーは、ETチューブ、ラリングルマスク、コンビチューブ、ラリングルチューブなど様々な気管内チューブの固定に効果的です。



- 義歯をはずした患者、顔面外傷患者にも適応します。
- 大きな開口部で患者の口内や唇色を視認可能です。
- 吸引およびその他口腔内のケア、必要箇所へのアクセスが容易に行えます。
- 確実に不快感の少ないフィット感で、濡れても伸び縮みしません。
- 小児用は、ストラップがピンク色なので、緊急時にもひと目で識別が可能です。
- 独自の構造で、患者がチューブを噛み潰すことによるエアの流れの阻害を防止すると同時に、柔軟性のある素材で歯と歯茎を保護します。
- 小児用と成人用サイズで、外径4.0mmから21.0mmまでの気管内チューブの固定に対応します。
- ディスポーザブル製品のため面倒な洗浄と汚染除去が不要です。
- ラテックスフリーです。

ヘッドストラップ

不快感の少ない付け心地で、濡れても伸び縮みしません。成人用と小児用が区別しやすいように小児用にはピンク色のストラップを採用しました。

大きなアクセス開口部

吸引や口内視認がより容易になりました。

スクリュー & クランプ

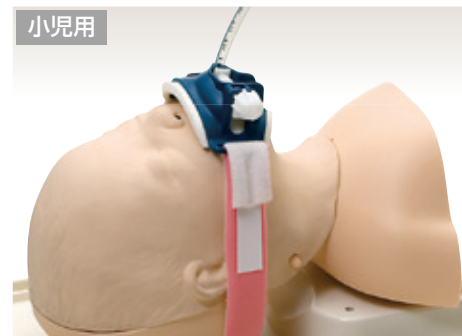
気管内チューブを所定の位置ですばやく、容易に固定します。

チューブ挿入部

シングル/ダブルルーメンチューブ等、多様な気管内チューブに対応。トーマスチューブホルダーの装着、調節、取り外しの際も換気の継続が可能です。

スライドスティック

患者の頭部を動かすことなく、首の下を通し、マウスピースの反対側のスリットに通すことで、すばやく装着可能です。



カタログ番号	商品名
600-40005	トーマスセレクトチューブホルダー成人用

カタログ番号	商品名
600-10005	トーマスチューブホルダー成人用
600-20005	トーマスチューブホルダー小児用
600-30005	トーマスチューブホルダー成人用 (オリーブグリーン)

レールダル サクションユニット (LSU)

レールダル サクションユニット (LSU)は、緊急時への備えを最適にするように設計された、持ち運び可能な強力で信頼性の高い吸引器です。

LSUは必要に応じて、再使用型または使い捨て型をご用意しています。



一般的名称：電動式可搬型吸引器
認証番号：21200BZY00521000
クラス分類：クラスII
管理区分：管理医療機器
JMDNコード：36616030

- 特別な道具を用いることなく、バッテリーの交換が可能です。
- 大きなダイヤルは手袋をはめたままでも簡単に調整が可能です。
- 手袋をはめたままブラケットより取り外しができます。
- 組立時の接続が簡素化されています。

カタログ番号	商品名
78000005	レールダルサクションユニットLSU4000 再使用型キャニスター付
78003005	レールダルサクションユニットLSU w/Serres



消耗品・アクセサリ

LSU4000用

カタログ番号	商品名
784007	吸引シール (10個)
770410	再使用型吸引チューブ
784008	ガasket (10個)
781006	アングルコネクター (10個)
781002	フロートボール (10個)
78120005	新型キャニスター用エアロゾルフィルター (1枚)
78400005	再使用型吸引チューブキャニスター
780430	キャニスターホルダー

Serres用

カタログ番号	商品名
57151	Serresサクションバッグ青
57300	Serres キャニスター1000ml
78120505	Serres 吸引チューブ 新
781206	Serres 真空コネクタ
780451	Serres ディスポーザブルキャニスターホルダー
78041205	ディスポーザブル吸引チューブ

2タイプ共通

カタログ番号	商品名
780433	ディスポーザブル吸引チューブ用ストラップ
780432	キャニスターホルダーリリースアーム
780210	AC電源コード
780800	LSUバッテリー
780435	ボトルホルダー
793500	ウォーターボトル
782610	AC電源コード付ウォールブラケット (LSU4000)

医療機器

脊椎固定





スティフネックセレクト — 成人用および小児用

レールダルのスティフネックセレクトは、1つで4通りのカラーになります。患者の脊椎を、正確かつ容易に固定できます。成人用は4サイズ、小児用は3サイズから選択でき、いずれも迅速かつ安全に所定の位置に固定できます。



一般的名称：単回使用パッド入り副木
届出番号：13B1X00175000004
クラス分類：クラスI
管理区分：一般医療機器
JMDNコード：35357000

カタログ番号	商品名
98001005	スティフネックセレクト
98001205	スティフネックセレクト (オリーブグリーン)
98002005	スティフネック小児用セレクト

- ロックタブにより選択したサイズが固定され、左右非対称になることはありません。
- 大型の頸部開口部のため、脈拍確認や高度気道確保処置・視診が容易です。
- 頸椎触診のためにリアパネル開口部に大きな穴を開けています。
- カラーに使用上の指示が印字されているため、慌てることなく装着できます。
- 放射線透過性が高く、装着したまま CTスキャンを行うことができます。

バックストラップスパインボード

バックストラップスパインボードは、緊急の脊椎ケアが直ちに必要な患者に、極めて質の高いケアを提供します。市場において最も軽量かつ最も堅牢なボードであるバックストラップスパインボードにより、医療従事者はいかなる状況に対しても備えることができます。耐久性があり、独自の体にフィットするデザインは、プライベートラベルオプションにも対応しています。バックストラップスパインボードは市場において一段上のレベルの脊椎用ボードとなっています。

カタログ番号	商品名
982500	バックストラップスパインボード (黄)
982600	バックストラップスパインボード (オリーブグリーン)
ST00598A	ストラップ Mod598
ST00494B	メタルストラップ STX494-2
ST02035A	ロックストラップ成人



何人たりとも出産の時、あるいは突然の病や怪我または医療過誤によって、

命を落とすこと、身体が不自由になることがあってはならない。

レールダルは、それが実現される将来に向けて取り組んでいます。

当社のソリューションは、救命救急医療分野での質の高い教育や実際の治療に用いられています。



Laerdal

helping save lives

カタログに関しての
お問い合わせはこちら



レールダル メディカル ジャパン株式会社

050-3733-2698

customerservice.jp@laerdal.com

www.laerdal.com/jp

*当カタログの記載内容は、諸般の事情により予告なく変更される場合がございます。画像はイメージになり、実際とは異なる場合がございます。予めご了承ください。