

WiFi接続不良（SimPadPlus対応シミュレータの例） 1/3

通常のWiFiルーターの起動と接続

1 WiFiルーターの電源を入れる



※電源スイッチはない為、ACアダプタを接続すれば電源ON。POWERランプが紫に点滅し、緑色になったら起動完了。

例) 「2GHz_sales09」というネットワーク名

2 シミュレータの電源を入れる

※しばらくして、咳を発したら準備完了



3 SimPadPLUSの電源を入れる



0.5秒長押しで電源が入ります。

シミュレータとSimPadは起動後に自動的にリンクします。SimPadの画面右上のアイコンをご確認ください。

トラブル! シミュレータがSimPadPLUSと自動的に接続されない場合

4 SimPadPLUSにて → システム設定アイコンをタップ



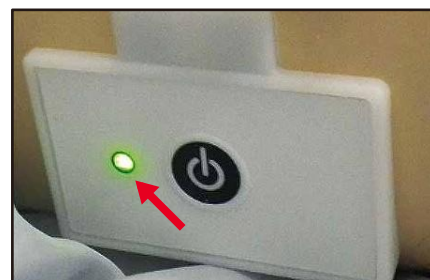
5 「システム設定」 → 「シミュレータ」をタップ



6 ResusciAnne Simulatorを選択する ※選択後、「戻る」をタップ



7 シミュレータの電源ランプを確認する ※点滅から点灯に変わる



※シミュレータとして「模擬患者」が選択されているケースが多くみられます。このような場合、接続を希望するシミュレータ名を選択しなおしてください。

WiFi接続不良（SimPadPLUS対応シミュレータの例） 2/3

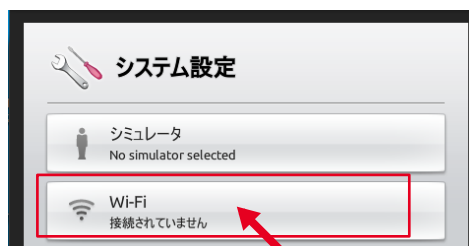
SimPadPLUSのWiFiチャンネル設定

トラブル！ SimPadPLUSのWiFiが正しいネットワークに接続されない

- ① SimPadPLUSにて
→ システム設定アイコンをタップ



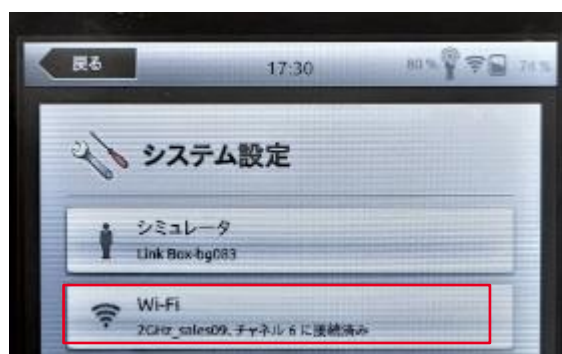
- ② 「システム設定」
→ 「WiFi」をタップする



- ③ 「システム設定」にて
→ 正しいネットワーク名をタップし
戻る をタップ



- ④ 「WiFi」に正しいネットワーク名が
表示されていればOK



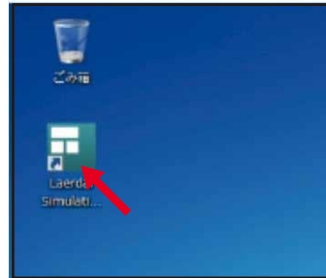
患者モニタのWiFiチャンネル設定

通常の接続の流れ

① 患者モニタPCの電源を入れる



② Laerdal Simulation Home をダブルクリックする



③ Patient Monitor をクリックする



④ 「シミュレータ」を選択する



トラブル! ④にて選択可能なシミュレータが表示されない

→次のページのフローチャート「トラブル2」を参照

⑤ バイタル画面が表示される
→「開始」をクリックする



タップしてシナリオの詳細情報を得る



[開始] をタップしてセッション
情報を入力する

インストラクターを
追加する

参加者を追加する

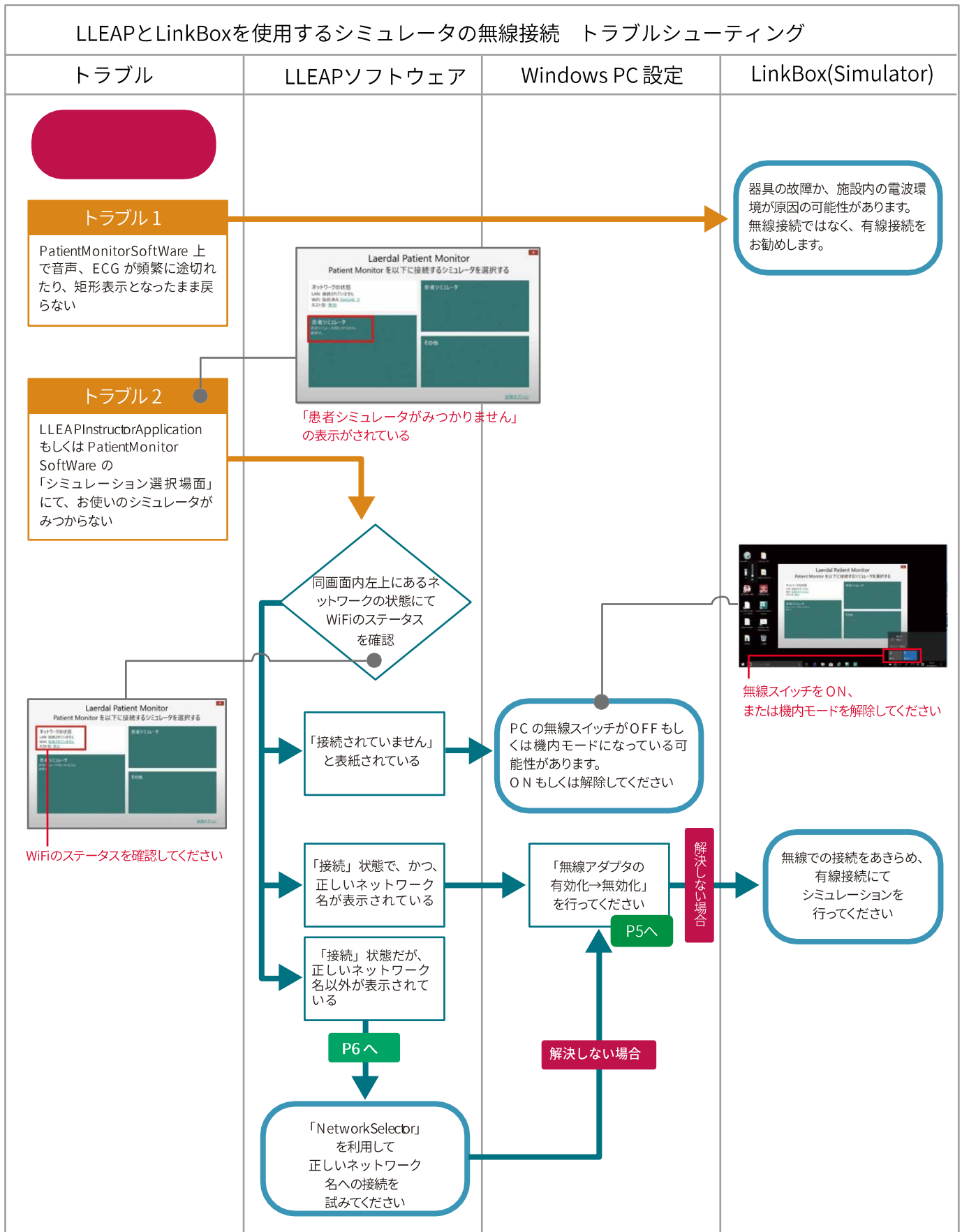
※AutoLaunch機能を設定している場合は③、④は省略されます。

準備ができたなら [OK] をタップする

※接続ができませんでした のメッセージが出た場合は「戻る」 ボタンを押してください。

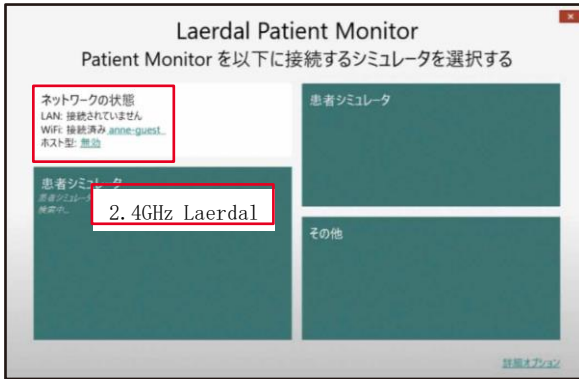
WiFi 接続トラブルフローチャート

WiFi接続不良の不具合があった場合は、以下のフローチャートに従ってご対応ください。
 ※WiFiの無線干渉を防止するため、使用しないWiFiはできるだけOFFにしてください。

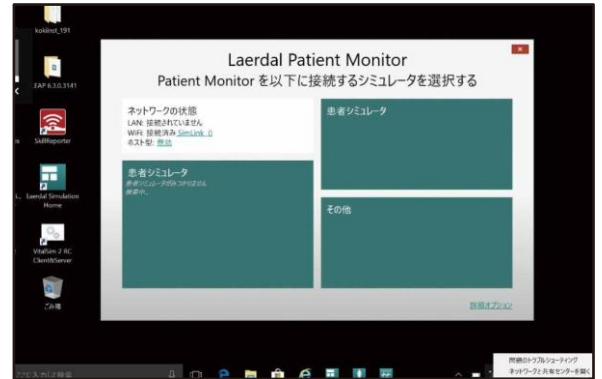


WiFi のステータス — 接続状態だがネットワークが無効な状態の場合

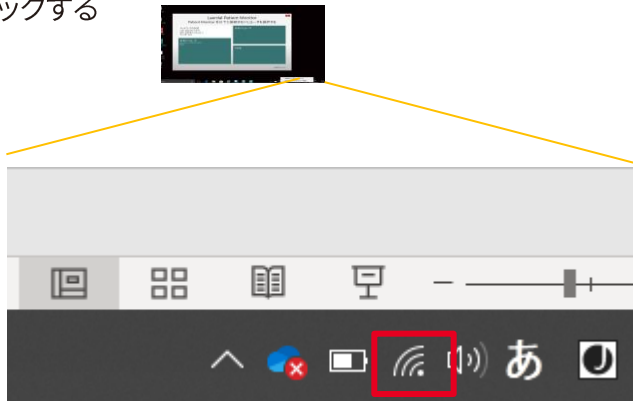
1 WiFi「接続済み」でか「正しいネットワーク名」が表示されている



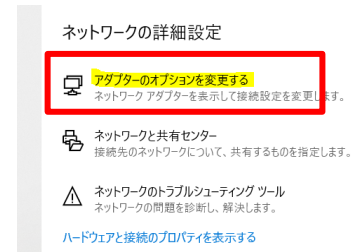
2 無線アダプタの状態を一度無効にして、また「有効化」にする



3 右画面右下の無線マークを右クリックし、「ネットワークとインターネットの設定」をクリックする



4 「アダプターのオプションを変更する」をクリックする



5 WiFiのアイコンを右クリックして、「無効にする」をクリックする

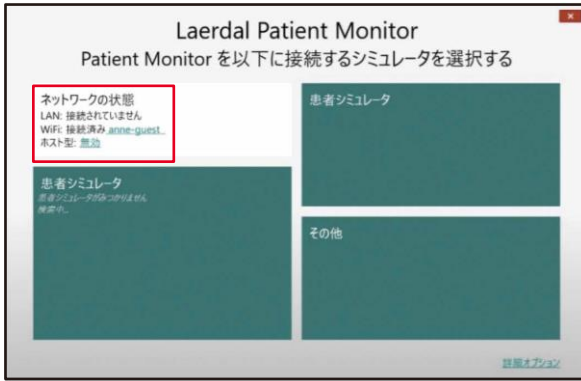


5 同じ操作を行い、「有効にする」をクリックする

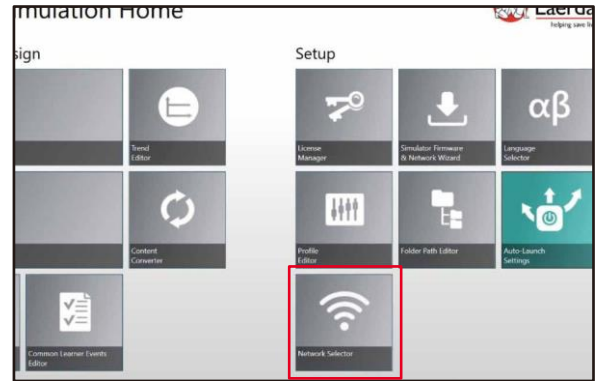


WiFiのステータス — 接続状態だがルーターのネットワーク以外が選択されている場合

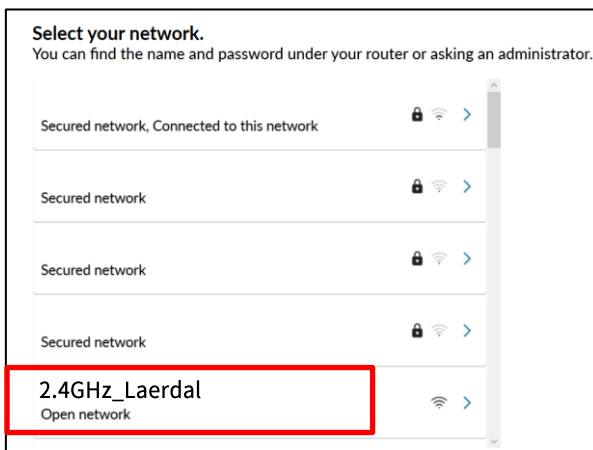
1 NetworkSelectorを使って正しいネットワークに接続する



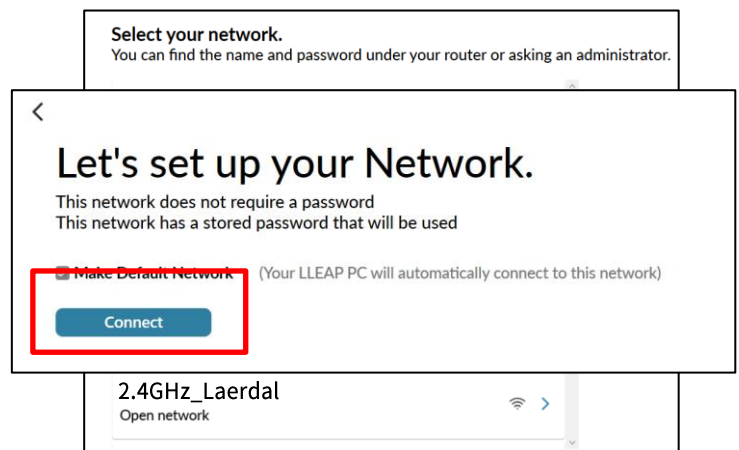
2 「NetworkSelector」をクリックする



3 正しいネットワークを選択す
※「正しいネットワーク名」はルーター本体の横に記載されています



4 ネットワーク名をクリックし、表示される画面でConnectをクリック



5 これで正しいネットワーク名に接続されました。



シミュレータのWiFiランプ点灯確認



重要

PCの電源を入れる際は事前に
シミュレータ本体側の
「咳・呼吸音」、
「WiFiランプ点灯」
を確認する

