

Gebruik van masker met zuurstof

Hoofdband plaatsen



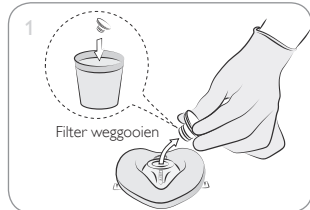
Als het masker op het gezicht wordt vastgezet, kan er eenvoudiger gereanimeerd worden en wordt er eenvoudiger spontaan zuurstof ingeademd.



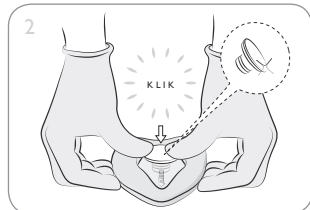
Selecteer zuurstofdebiet (zie zuurstoftabel).
Geef indien nodig mond-op-maskerbeademing.

Filter vervangen

Gebruikt filter verwijderen



Houd het masker vast en trek het filter eruit en naar opzij, zodat het loskomt van het masker.



Leg het masker op een harde, vlakke ondergrond en plaats een nieuw filter. Er is stevige druk nodig om ervoor te zorgen dat het filter goed bevestigd wordt.

Opmerking

- Het masker kan zonder filter worden gebruikt.
- Zorg dat het masker is ingevouwen als u het filter vervangt.

Reiniging en desinfectie

⚠ Waarschuwing

Het eenrichtingsventiel en het filter zijn alleen bedoeld voor eenmalig gebruik bij een patiënt. Niet hergebruiken. Hergebruik geeft een verhoogd risico op kruisbesmetting, verminderde resultaten en/of verminderd functioneren van het hulpmiddel. Laerdal is niet verantwoordelijk voor de gevolgen van hergebruik.

Het masker kan worden gereinigd en gedesinfecteerd en vervolgens opnieuw gebruikt worden na training op de oefenpop en gebruik op een patiënt.

- Schoonmaken en schrobben in warm water met zeep.
- Minimaal 1 minuut lang afspoelen in schoon water.
- Gedurende 10 minuten onderdompelen in een oplossing van 0,5% natriumhypochloride.
- Drie minuten lang afspoelen onder lopend kraanwater.
- Helemaal laten drogen.

Gebruik patiënt

Het masker kan na reiniging en desinfectie volgens de instructies worden hergebruikt. Eenrichtingsventiel en filter moeten worden weggegooid na gebruik op een patiënt.

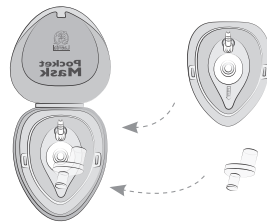
⚠ Aandachtspunten

Niet pasteuriseren, koken of autoclaveren.

Verklarende symbolenlijst

MD	Medisch hulpmiddel
-----------	--------------------

Opslag

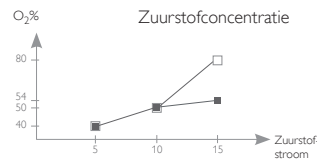


Materiaallijst

Masker	Filter	Ventiel	Zuurstofinlaat	Stevige opbergdoos	Zachte tas	Plastic zak
PVC	PP	PC en siliconen-rubber	PC en siliconen-rubber	PP	PA	LDPE

Niet gemaakt van natuurlijk rubber latex

Zuurstoftabel



- Inhalatie door spontaan ademde patiënt
- Beademing van niet ademde patiënt

Technische specificaties

Temperatuurlimieten	
Bedrijf	-10 °C tot 40 °C
Opslag	-40 °C tot 50 °C

Expiratoire weerstand voor de patiënt*

Masker en eenrichtingsventiel	2,9 cm H ₂ O
Masker, filter en eenrichtingsventiel	5,2 cm H ₂ O

Inspiratoire weerstand voor de patiënt*

Masker en eenrichtingsventiel	2,4 cm H ₂ O
Masker, filter en eenrichtingsventiel	4,7 cm H ₂ O

Prestatiegegevens zijn uitsluitend nominale waarden.

* Volgens de standaardtestmethode

Pocket Mask met eenrichtingsventiel en filter

82 xx xx	CE	Dit medisch hulpmiddel voldoet aan de algemene veiligheids- en prestatie-eisen van Verordening (EU) 2017/745 voor medische hulpmiddelen.
----------	-----------	------------------------------------------------------------------------------------------------------------------------------------------

Pocket Mask met eenrichtingsventiel, filter, zuurstofinlaat en hoofdband

83 xx xx	CE 2460	Dit product voldoet aan de essentiële eisen van de EU-richtlijn 93/42/EEG met wijzigingen volgens de EU-richtlijn 2007/47/EG.
----------	--------------------------	-------------------------------------------------------------------------------------------------------------------------------

Onderdelen

82 06 10	Filter
82 04 10	Eenrichtingsventiel

Masker in houder

Afmetingen	13 cm x 11 cm x 4 cm
Gewicht	110 g

Pocket Mask is een handelsmerk van Laerdal Medical AS

© 2020 Laerdal Medical AS.
Alle rechten voorbehouden.

Gefabriceerd in China voor:
Laerdal Medical AS
P.O. Box 377, Tanke Svilandsgate 30,
4002 Stavanger, Norway
Tel.: (+47) 51511700

In de VS gedistribueerd door:
Laerdal Medical Corporation
167 Myers Corners Road,
Wappingers Falls, NY 12590, USA
Tel.: +1 (800) 431-1055, +1 (845) 297-7770
Fax: +1 (800) 227-1143

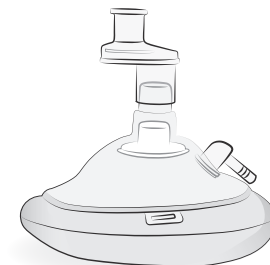
In Canada gedistribueerd door:
Laerdal Medical Canada LTD,
151 Nashdene Rd., Unit #45
Toronto, ON, Canada, M1V 4C3
Tel.: +1 (416) 298-9600,
Gratis telefoonnummer
888/LAERDAL (523-7325)
ou en français (800) 567-9987
Fax: +1 (416) 298-8016

Gedrukt in China

www.laerdal.com

Pocket Mask

Gebruiksaanwijzing



6325 Rev 1



Laerdal
helping save lives

Beoogd gebruik

Het Pocket Mask is bedoeld voor mond-op-maskerbeademing van een niet ademde volwassene, kind of baby.

Belangrijke informatie

RX Only (US)

Caution: Federal law restricts this device to sale by, or on the order of a physician.

Het apparaat mag alleen worden gebruikt door personen die de juiste training hebben gevolgd.

Lees deze gebruiksaanwijzing en zorg ervoor dat u vóór gebruik van het product bekend bent met de werking. Gebruik het product alleen zoals is beschreven in deze gebruiksaanwijzing.

Neem alle waarschuwingen, opmerkingen en instructies in acht. Bewaar dit boekje om het in de toekomst te kunnen raadplegen.

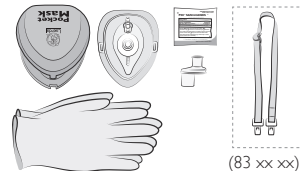
Overige beademingsapparatuur, zoals een beademingsballon of een beademingsapparaat op zuurstof kan op de aansluiting van 15 mm van de Pocket Mask worden aangesloten (zonder het eenrichtingsventiel).

⚠ Waarschuwingen en opmerkingen

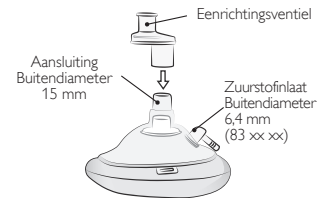
Een waarschuwing geeft omstandigheden, risico's of gevaarlijk gebruik aan die ernstig letsel of de dood tot gevolg kunnen hebben.

Een opmerking geeft omstandigheden, risico's of gevaarlijk gebruik aan die licht lichamelijk letsel of schade aan het product tot gevolg kunnen hebben.

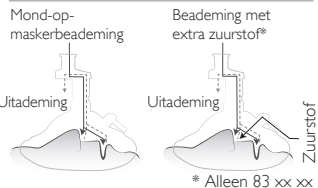
Meegeleverde onderdelen



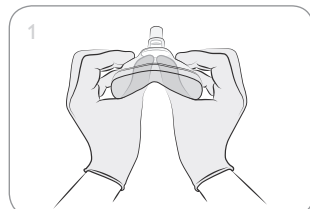
Overzicht



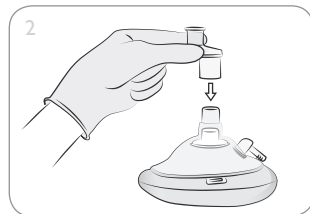
Functie



Vorbereiding



Controleer of het filter goed op zijn plek is geklikt, en duw de bol naar buiten.

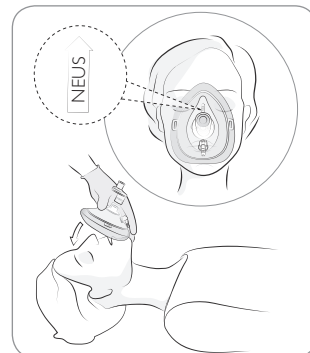


Sluit het eenrichtingsventiel aan op de maskeraansluiting.

⚠ Opmerking

Bij lagere temperaturen is de Pocket Mask moeilijker uit te vouwen.

Plaatsing van het masker voor een volwassene en kind



Zorg dat het uiteinde met de markering 'neus' over de neus van de patiënt is geplaatst.

Vuil

Verwijder het masker en maak de luchtwegen van de patiënt vrij als het masker vuil blijkt. Reinig het masker door vuil uit het masker te schudden of vegen. Blaas door de klep om de werking te controleren. Plaats het masker terug en ga verder met beademen.

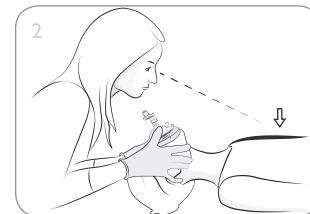
⚠ Opmerking

Als het product teveel besmet is geraakt of moeilijk vrij te maken is, ga dan door met beademing zonder masker.

Gebruik van het masker voor een volwassene en kind

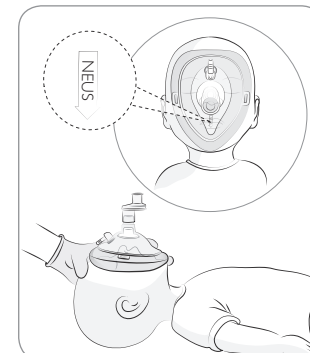


Dicht af zoals aangegeven. Blaas langzaam tot de borst omhoog komt.



Laat de patiënt uitademen.

Plaatsing van het masker voor een baby

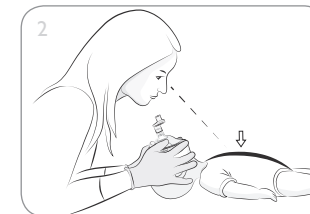


Plaats het uiteinde met de markering 'neus' onder de kin van het kind.

Gebruik van het masker voor een baby



Dicht af zoals aangegeven. Blaas langzaam tot de borst omhoog komt.



Laat de patiënt uitademen.