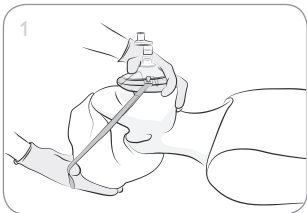


酸素使用時のマスクの使用

ヘッドストラップを装着します



頭にヘッドストラップを装着することで、CPRを効果的に実施し、自発的な酸素吸入を促すことができます。



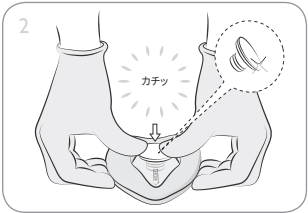
酸素流量を選択します(酸素濃度グラフを参照)。必要に応じて、口対マスク換気を行います。

フィルタの交換

使用済みフィルタを取り外します



マスクを片手で押さえ、もう一方の手でフィルタをつかみ、外側・ななめ横方向へ引っ張ってマスクから外します。



マスクを硬くて平らな面に置いて、新しいフィルタを取り付けます。正しくしっかりと取り付けのために、強く押し込んでください。

- 注
- マスクはフィルタなしでも使用できます。
 - フィルタの交換時には、マスクを折り畳んだ状態にしてください。

クリーニングおよび消毒

警告
 一方向弁とフィルタは使い捨てです。繰り返し使用しないでください。繰り返し使用することで、二次汚染、性能低下、器具の故障を招く危険性が高まります。Laerdalは再使用により生じた結果に責任を負いません。

マスクは、マネキンを使ったトレーニングの後や患者への使用後に、洗浄・消毒して繰り返し使用することができます。

- 温かい石鹸水でこすり洗いをします。
- 1分以上きれいな水ですすぎます。
- 0.5%の次亜塩素酸ナトリウム溶液に10分間浸します。
- 水道水で3分間洗い流します。
- 完全に乾くまで乾燥させます。

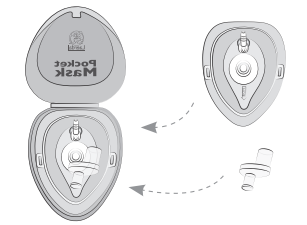
患者に使用した場合

マスクは、指示に従ってクリーニングと消毒を行なった後に、繰り返し使用することができます。一方向弁とフィルタは使い捨てです。

注意
 低温殺菌、煮沸、蒸気オートクレーブは行わないでください。

| 記号 | |
|----|------|
| MD | 医療機器 |

保管

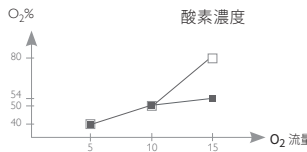


材質表

| マスク | フィルタ | 弁 | 酸素インレット | ハードケース | ソフトポーチ | ポリ袋 |
|-----|------|-------------|-------------|--------|--------|------|
| PVC | PP | PCおよびシリコンゴム | PCおよびシリコンゴム | PP | PA | LDPE |

天然ゴムラテックスは含まれていません。

酸素濃度グラフ



- 自発呼吸下の患者による吸気
- 自発呼吸のない患者の換気

技術仕様

| | |
|------|------------|
| 温度制限 | |
| 動作時 | -10°C~40°C |
| 保管温度 | -40°C~50°C |

| 患者への呼気抵抗* | |
|-----------------|-------------------------|
| マスクおよび一方向弁 | 2.9 cm H ₂ O |
| マスク、フィルタおよび一方向弁 | 5.2 cm H ₂ O |
| 患者への吸気抵抗* | |
| マスクおよび一方向弁 | 2.4 cm H ₂ O |
| マスク、フィルタおよび一方向弁 | 4.7 cm H ₂ O |

性能に関するデータは公称値です。* 標準試験法に基づく

| 一方向弁およびフィルタ付きレールダル ポケットマスク | |
|---|---|
| 82 xx xx | CE 本医療機器は、医療機器規則 Regulation (EU) 2017/745 の一般安全および性能要求事項に適合しています。 |
| 一方向弁、フィルタ、酸素インレットおよびヘッドストラップ付きレールダル ポケットマスク | |
| 83 xx xx | CE 2460 本製品は、EU 理事会指令 2007/47/EC により修正された EU 理事会指令 93/42/EEC の基本要件に準拠しています。 |

| パーツ | |
|----------------|----------------------|
| 82 06 10 | フィルタ |
| 82 04 10 | 一方向弁 |
| マスク(ケースに入った状態) | |
| 寸法 | 13 cm x 11 cm x 4 cm |
| 重量 | 110 g |

Pocket Mask is a trademark of Laerdal Medical AS.

© 2020 Laerdal Medical AS. All rights reserved.

Manufactured in China for: Laerdal Medical AS
 P.O. Box 377, Tanke Svilandsgate 30, 4002 Stavanger, Norway
 Tel: (+47) 51511700

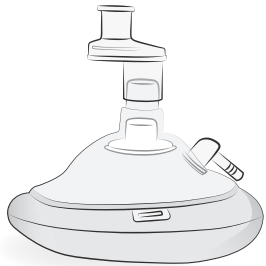
Distributed in US by: Laerdal Medical Corporation
 167 Myers Corners Road, Wappingers Falls, NY 12590, USA
 Tel: +1 (800) 431-1055, +1 (845) 297-7770
 Fax: +1 (800) 227-1143

Distributed in Canada by: Laerdal Medical Canada LTD,
 151 Nashdene Rd., Unit #45 Toronto, ON, Canada, M1V 4C3
 Tel: +1 (416) 298-9600, Toll free: 888/LAERDAL (523-7325)
 ou en français (800) 567-9987
 Fax: +1 (416) 298-8016
 Printed in China

www.laerdal.com

レールダル ポケットマスク

取扱説明書



製造販売元: レールダルメディカルジャパン株式会社



6347 Rev G

使用目的

レールダル ポケットマスクは、自発呼吸のない成人、小児、乳児への口対マスク換気用に設計されたマスクです。

重要な情報

本器具は十分なトレーニングを受けた人のみが使用するようにしてください。

使用前に、この取扱説明書を読み、本製品の操作をよく理解してください。この取扱説明書に記載された手順以外で本製品を使用しないでください。

すべての警告、注意および指示を守ってください。今後の参考のために本冊子を保管しておいてください。

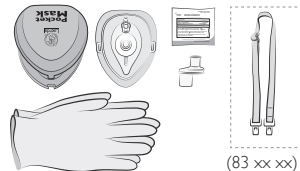
レールダル ポケットマスクの一方向弁取付部(15 mm)から一方向弁を取り外すと、バッグバルブ式蘇生器や酸素蘇生器など他の換気装置を接続して使用することができます。

警告と注意

「警告」は、重篤な人身傷害や死亡につながる条件、危険を起こす原因または危険な行為を特定するものです。

「注意」は、軽度の人身傷害または製品の損傷につながる条件、危険を起こす原因または危険な行為を特定するものです。

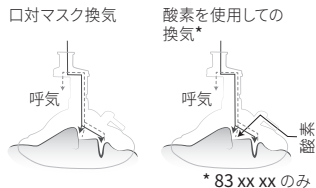
パッケージ内容



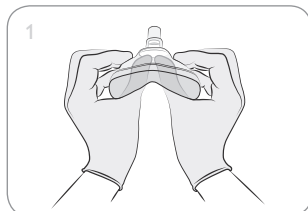
概要



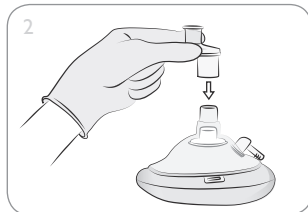
機能



セットアップ



フィルタが接続部にしっかりと取り付けられていることを確認し、ドームを外側に押し出します。

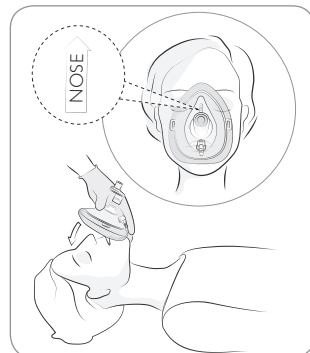


一方向弁をマスクの一方向弁取付部に取り付けます。

注意

低温下では、レールダル ポケットマスクのドームを外側に押し出しにくくなります。

成人および小児へのマスクの装着



「NOSE」マークのある側を患者の鼻の上に配置します。

異物

異物が付着している場合には、マスクを外して、患者の気道を清浄にしてください。マスクから異物を振り落とす、または払い落とします。弁に息を吹き込んで、問題なく機能することを確認します。マスクを再度装着し、換気を続行します。

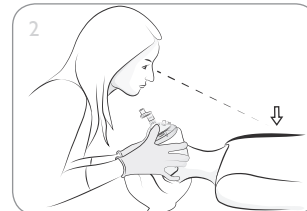
注意

汚れの度合いがひどい場合やすぐに異物を取り除くことができない場合は、マスクなしで換気を続行してください。

成人および小児へのマスクの使用

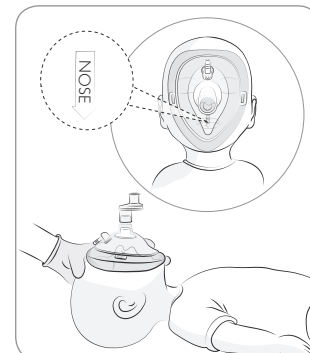


図の通りにマスクを密着させ、胸が上昇するまでゆっくり息を吹き込みます。



患者に息を吐き出させます。

乳児へのマスクの装着

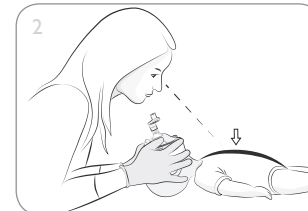


マスクの「NOSE」マークのある側が顎の下になるように配置します。

乳児へのマスクの使用



図の通りにマスクを密着させ、胸が上昇するまでゆっくり息を吹き込みます。



患者に息を吐き出させます。