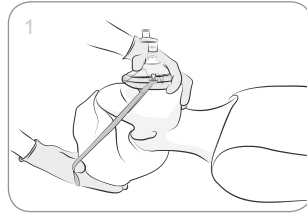


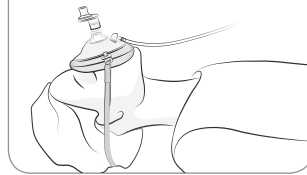
Verwendung der Maske mit Sauerstoff

Kopfband anbringen



Durch das Befestigen der Maske auf dem Gesicht werden CPR und die Inhalation von Sauerstoff erleichtert.

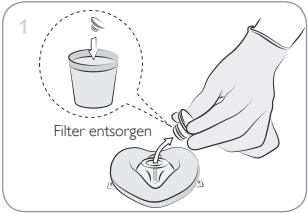
Zusätzlicher Sauerstoff: Sauerstoffschlauch am Sauerstoffeinlass der Maske anschließen.



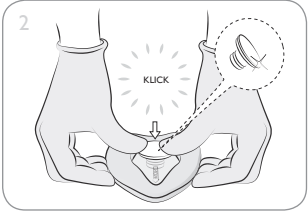
Sauerstofffluss auswählen (siehe Sauerstoffdiagramm). Bei Bedarf Mund-zu-Maske-Beatmung durchführen.

Wechseln des Filters

Verwendeten Filter entfernen



Maske festhalten und Filter nach außen und zur Seite ziehen, um ihn von der Maske zu lösen.



Maske auf einen harten, flachen Untergrund legen und einen neuen Filter einsetzen. Ausreichend Druck ist erforderlich, um zu gewährleisten, dass der Filter ordnungsgemäß befestigt ist.

Hinweis

- Die Maske kann ohne Filter verwendet werden.
- Die Maske muss beim Wechseln des Filters zusammengeklappt sein.

Reinigung und Desinfektion

Warnhinweis

Das Einwegventil und der Filter sind nur zum Einmalgebrauch am Patienten bestimmt. Nicht wiederverwenden. Eine Wiederverwendung führt zu einem erhöhten Kreuzkontaminationsrisiko, einer Verschlechterung der Leistungsfähigkeit und/oder zu einer Gerätestörung. Laerdal ist für etwaige Folgen aus einer Wiederverwendung nicht verantwortlich.

Die Maske kann nach der Schulung mit dem Trainingsmodell bzw. der Verwendung am Patienten gereinigt, desinfiziert und wiederverwendet werden.

- Mit warmem Wasser und Seife waschen und reinigen.
- Mit sauberem Wasser 1 Minute lang spülen.
- 10 Minuten lang in Natriumhypochlorit-Lösung (0,5 %) eintauchen.
- Mit fließendem Leitungswasser 3 Minuten lang abspülen.
- Vollständig trocknen lassen.

Verwendung am Patienten

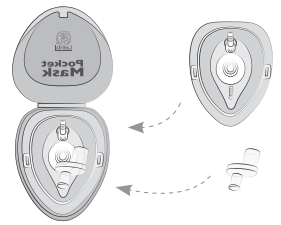
Nachdem die Maske gemäß Anweisung gereinigt und desinfiziert wurde, kann sie erneut verwendet werden. Das Einwegventil und der Filter müssen nach einer einzigen Verwendung am Patienten entsorgt werden.

Vorsichtshinweise

Nicht pasteurisieren, abkochen oder autoklavieren.

| Glossar der Symbole |                |
|---------------------|----------------|
| <b>MD</b>           | Medizinprodukt |

Lagerung

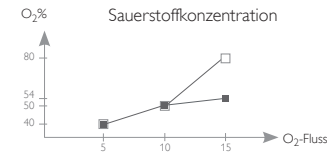


Materialtabelle

| Maske | Filter | Ventil               | Sauerstoffeinlass    | Hartschaumlenetui | Weicher Beutel | Polybeutel |
|-------|--------|----------------------|----------------------|-------------------|----------------|------------|
| PVC   | PP     | PC und Silikon-gummi | PC und Silikon-gummi | PP                | PA             | LDPE       |

Enthält kein Naturlatex

Sauerstoffdiagramm



- Inhalation bei spontaner Atmung des Patienten
- Beatmung des nicht atmenden Patienten

Leistungsverzeichnis

| Temperaturgrenzen |                  |
|-------------------|------------------|
| Betrieb           | -10 °C bis 40 °C |
| Lagerung          | -40 °C bis 50 °C |

| Expiratorischer Widerstand für den Patienten*  |                         |
|--|-------------------------|
| Maske und Einwegventil                         | 2,9 cm H <sub>2</sub> O |
| Maske, Filter und Einwegventil                 | 5,2 cm H <sub>2</sub> O |
| Inspiratorischer Widerstand für den Patienten* |                         |
| Maske und Einwegventil                         | 2,4 cm H <sub>2</sub> O |
| Maske, Filter und Einwegventil                 | 4,7 cm H <sub>2</sub> O |

Bei den Leistungsdaten handelt es sich nur um Nennwerte.  
\* Gemäß dem Standardtestverfahren

| Pocket Mask mit Einwegventil und Filter  |    |
|--|----|
| 82 xx xx   | CE |
| Dieses Medizinprodukt entspricht den allgemeinen Sicherheits- und Leistungsanforderungen der Verordnung (EU) 2017/745 für Medizinprodukte. |    |

| Pocket Mask mit Einwegventil, Filter, Sauerstoffeinlass und Kopfband   |         |
|--|---------|
| 83 xx xx   | CE 2460 |
| Das Produkt entspricht den zentralen Anforderungen der Richtlinie des Rates 93/42/EWG, geändert durch die Richtlinie des Rates 2007/47/EG. |         |

| Teile    |              |
|----------|--------------|
| 82 06 10 | Filter       |
| 82 04 10 | Einwegventil |

| Maske in Behälter |                      |
|-------------------|----------------------|
| Größe             | 13 cm x 11 cm x 4 cm |
| Gewicht           | 110 g                |

Pocket Mask ist eine Marke von Laerdal Medical AS

© 2020 Laerdal Medical AS. Alle Rechte vorbehalten.

In China hergestellt für: Laerdal Medical AS, P.O. Box 377, Tanke Svilandsgate 30, 4002 Stavanger, Norway. Tel.: (+47) 51511700

Vertrieb in den USA durch: Laerdal Medical Corporation, 167 Myers Corners Road, Wappingers Falls, NY 12590, USA. Tel.: +1 (800) 431-1055, +1 (845) 297-7770. Fax: +1 (800) 227-1143

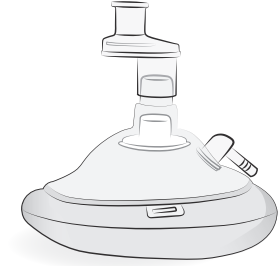
Vertrieb in Kanada durch: Laerdal Medical Canada LTD, 151 Nashdene Rd., Unit #45, Toronto, ON, Canada, M1V 4C3. Tel.: +1 (416) 298-9600, Gebührenfrei: 888/LAERDAL (523-7325) ou en français (800) 567-9987. Fax: +1 (416) 298-8016

Gedruckt in China

www.laerdal.com

Pocket Mask

Benutzerhandbuch



6323 Rev H

## Verwendungszweck

Die Pocket Mask ist für die Mund-zu-Maske-Beatmung von nicht atmenden Erwachsenen, Kindern oder Säuglingen vorgesehen.

## Wichtige Informationen

### RX Only (US)

Caution: Federal law restricts this device to sale by, or on the order of a physician.

Dieses Produkt darf nur von entsprechend geschulten Personen verwendet werden.

Lesen Sie vor Einsatz des Produkts dieses Benutzerhandbuch und machen Sie sich mit dessen Bedienung vertraut. Verwenden Sie das Produkt ausschließlich gemäß der Beschreibung in diesem Benutzerhandbuch.

Beachten Sie alle Warn- und Sicherheitshinweise und Anweisungen. Bewahren Sie diese Broschüre auch zum späteren Nachlesen auf.

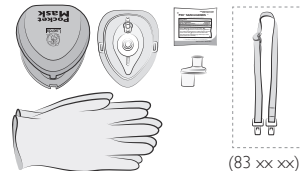
Zusätzliche Beatmungsgeräte, beispielsweise ein Beatmungsbeutel oder Beatmungsgeräte mit Sauerstoffantrieb, können am 15-mm-Anschluss (ohne Einwegventil) der Pocket Mask befestigt werden.

### ⚠ Warn- und Sicherheitshinweise

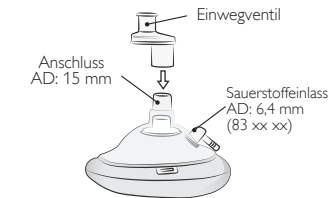
Ein Warnhinweis macht auf einen Zustand, eine Gefahrensituation oder eine unsichere Praxis aufmerksam, die zu schwerwiegenden personenbezogenen Verletzungen oder zum Tod führen kann.

Ein Sicherheitshinweis macht auf einen Zustand, eine Gefahrensituation oder eine unsichere Praxis aufmerksam, die zu leichten personenbezogenen Verletzungen oder zur Beschädigung des Produktes führen kann.

## Lieferumfang

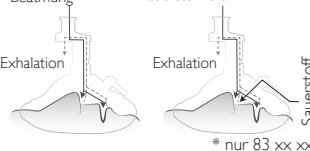


## Übersicht

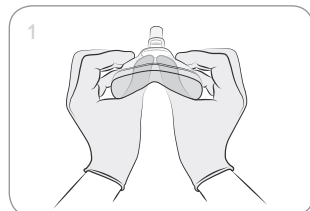


## Funktion

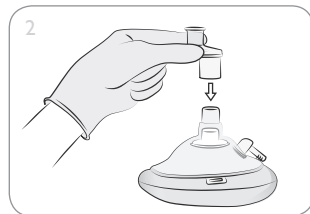
Mund-zu-Maske-Beatmung      Beatmung mit ergänzender Sauerstoffzufuhr\*



## Vorbereitung



Sicherstellen, dass der Filter fest eingerastet ist, und die Wölbung herausdrücken.

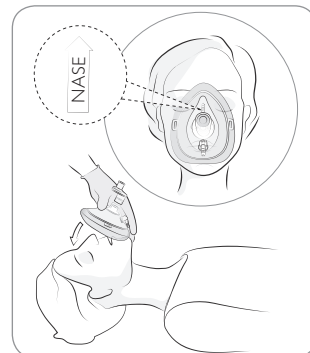


Das Einwegventil am Maskenanschluss befestigen.

### ⚠ Vorsicht

Bei niedrigen Temperaturen ist es unter Umständen schwierig, die Pocket Mask auseinanderzufalten.

## Aufsetzen der Maske bei Erwachsenen und Kindern



Das als „nose“ gekennzeichnete Ende muss über der Nase des Patienten positioniert sein.

### Verschmutzung

Bei Verschmutzung die Maske entfernen und die Atemwege des Patienten freimachen. Die Maske durch Schütteln oder Auswischen von Fremdkörpern befreien. Funktionstüchtigkeit durch Hineinblasen in das Ventil überprüfen. Maske erneut aufsetzen und mit der Beatmung fortfahren.

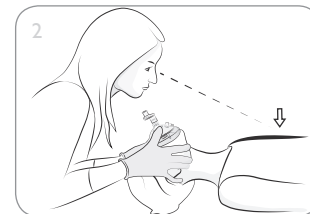
### ⚠ Vorsicht

Bei zu starker Verschmutzung oder schwieriger Reinigung die Beatmung ohne Maske fortsetzen.

## Verwendung der Maske bei Erwachsenen und Kindern

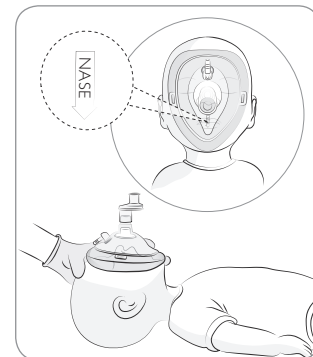


Gemäß Abbildung abdichten. Langsam hineinblasen, bis sich der Brustkorb hebt.



Patienten ausatmen lassen.

## Aufsetzen der Maske bei Säuglingen

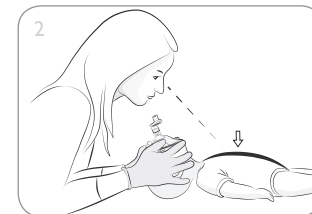


Das als „nose“ gekennzeichnete Ende unter dem Kinn des kindlichen Patienten platzieren.

## Verwendung der Maske bei Säuglingen



Gemäß Abbildung abdichten. Langsam hineinblasen, bis sich der Brustkorb hebt.



Patienten ausatmen lassen.