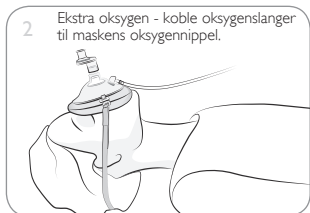


Bruk av maske med oksygen

Plasser hodestroppen



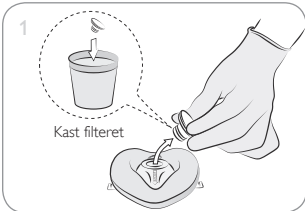
Festing av masken til ansiktet muliggjør hjerte-/lungeredning (HLR) og spontan pusting av oksygen.



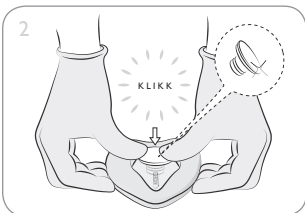
Velg oksygenmengde (se oksygenendiagram).
Gi munn til maske-ventilering ved behov.

Bytting av filter

Fjern det brukte filteret



Hold masken og dra filteret utover og til siden slik at det løsner fra masken.



Plasser masken på en hard, flat overflate, og sett inn nytt filter. Det er nødvendig med fast trykk for å sikre at filteret er godt festet.

Merk

- Masken kan brukes uten filter.
- Pass på at masken er sammenbrettet ved bytte av filter.

Rengjøring og desinfeksjon

⚠ Advarsel

Erveisventil og filter er kun beregnet på engangsbruk. Må ikke brukes på nytt. Gjenbruk vil føre til økt risiko for krysskontaminering, dårligere ytelse og/eller svikt i enheten. Laerdal er ikke ansvarlig for eventuelle konsekvenser av gjenbruk.

Masken kan rengjøres og desinfiseres, og brukes på nytt etter trening på dukke og pasientbruk.

- Vask og skrubb med varmt såpevann.
- Skyll i rent vann i min. 1 min.
- Nedsenk i 10 minutter i en 0,5 % natriumhypokloritt-løsning.
- Skyll under rennende vann i 3 min.
- La enheten lufttørke fullstendig.

Pasientbruk

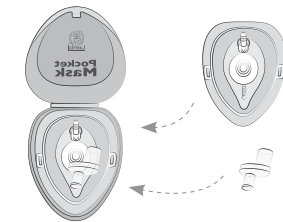
Masken kan brukes på nytt etter rengjøring og desinfisering iht. instruksjonene. Erveisventil og filter må kastes etter engangsbruk på pasient.

⚠ Forsiktighetsregler

Ikke pasteuriser, kok eller autoklaver.

| Symbol | Definisjon |
|-----------|------------------|
| MD | Medisinsk utstyr |

Oppbevaring

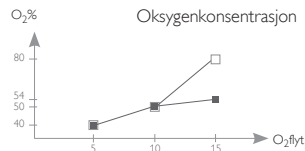


Materialtabell

| Maske | Filter | Ventil | Oksygeninngang | Hardt etui | Myk pose | Plastpose |
|-------|--------|---------------------|---------------------|------------|----------|-----------|
| PVC | PP | PC og silikon-gummi | PC og silikon-gummi | PP | PA | LDPE |

Ikke laget av naturlig gummilateks

Oksygenendiagram



- Inhalering hos spontant pustende pasient
- Ventilering hos pasient som ikke puster

Tekniske spesifikasjoner

| Temperaturgrenser | |
|-------------------|------------------|
| Drift | -10 °C til 40 °C |
| Oppbevaring | -40 °C til 50 °C |

Ekspiratorisk motstand for pasienten*

| | |
|-------------------------------|-------------------------|
| Maske og erveisventil | 2,9 cm H ₂ O |
| Maske, filter og erveisventil | 5,2 cm H ₂ O |

Inspiratorisk motstand for pasienten*

| | |
|-------------------------------|-------------------------|
| Maske og erveisventil | 2,4 cm H ₂ O |
| Maske, filter og erveisventil | 4,7 cm H ₂ O |

Tekniske data er kun nominelle verdier.

* I henhold til standard testmetode

Pocket Mask med erveisventil og filter

| | | |
|----------|-----------|---|
| 82 xx xx | CE | Dette medisinske utstyret er i samsvar med de generelle kravene til sikkerhet og ytelse for medisinsk utstyr som beskrevet i Forordning nr. 2017/745 (EU) av 5. april 2017. |
|----------|-----------|---|

Pocket Mask med erveisventil, filter, oksygeninngang og hodestropp

| | | |
|----------|--------------------------|--|
| 83 xx xx | CE 2460 | Dette produktet er i samsvar med FOR-2012-12-15-1960 Forskrift om medisinsk utstyr |
|----------|--------------------------|--|

Deler

| | |
|----------|--------------|
| 82 06 10 | Filter |
| 82 04 10 | Erveisventil |

Maske i beholder

| | |
|------|----------------------|
| Mål | 13 cm x 11 cm x 4 cm |
| Vekt | 110 g |

Pocket Mask er et varemerke for Laerdal Medical AS

© 2020 Laerdal Medical AS. Med enerett.

Produsert i Kina for: Laerdal Medical AS
P.O. Box 377, Tanke Svilandsgate 30, 4002 Stavanger, Norway
Tlf: +(47) 51511700

Distribueres i USA av: Laerdal Medical Corporation
167 Myers Corners Road
Wappingers Falls, NY 12590
Tlf: +1 (800) 431-1055, +1 (845) 297-7770
Faks: +1 (800) 227-1143

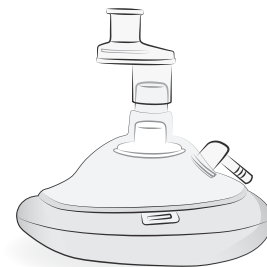
Distribueres i Canada av: Laerdal Medical Canada LTD,
151 Nashdene Rd., Unit #45
Toronto, ON, Canada, M1V 4C3
Tlf: +1 (416) 298-9600,
Toll free 888/LAERDAL (523-7325)
eller på fransk (800) 567-9987
Faks: +1 (416) 298-8016

Trykket i Kina

www.laerdal.com

Pocket Mask

Bruksanvisning



Laerdal
helping save lives

NO

6327 Rev 1

Tiltent bruk

Pocket Mask er laget for munn-til-maske-ventilering av voksne, barn og spedbarn som ikke puster selv.

Viktig informasjon

RX Only (US)

Caution: Federal law restricts this device to sale by, or on the order of a physician.

Produktet skal bare brukes av personer som har fått riktig opplæring.

Les denne bruksanvisningen, og lær deg hvordan produktet virker før du tar det i bruk. Bruk produktet kun slik det er beskrevet i bruksanvisningen.

Les alle advarsler, forsiktighetsregler og instruksjoner. Behold dette heftet til fremtidig bruk.

Annet ventileringsutstyr, f.eks. en resuscitator eller en oksygendrevet respirator, kan kobles til koblingsporten på 15 mm (uten enveisventil) på Pocket Mask.

⚠ Advarsler og forsiktighetsregler

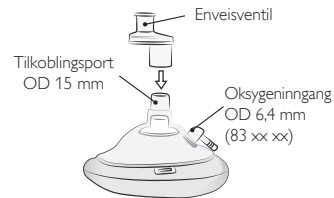
En advarsel indikerer et forhold, en fare eller en usikker praksis som kan resultere i alvorlig personskade eller død.

En forsiktighetsregel angir et forhold, en fare eller en usikker praksis som kan resultere i mindre personskade eller skade på produktet.

Inkluderte deler



Oversikt



Funksjon

Munn til maske-ventilasjon

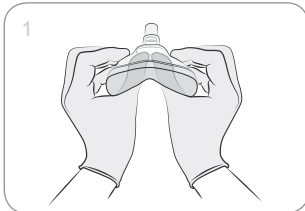


Ventilering med ekstra oksygen*

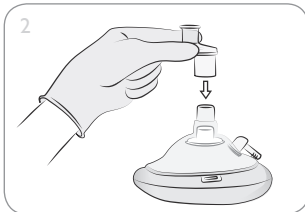


* Kun 83 xx xx

Oppsett



Kontroller at filteret sitter godt på plass, og dytt ut kuppelen.

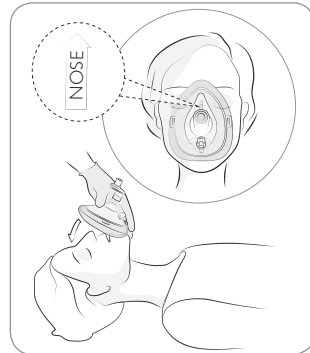


Fest enveisventilen til maskeporten.

⚠ Forsiktighetsregel

Ved lavere temperaturer kan Pocket Mask være vanskeligere å brette ut.

Plassering av maske på voksne og barn



Pass på at enden merket «nose» er plassert over pasientens nese.

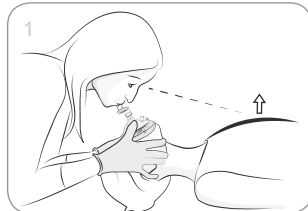
Tilsmussing

Hvis tilsmusset, fjern masken og frigjør pasientens luftveier. Rens masken ved å riste eller tørke bort fremmedmateriale. Blås gjennom ventilen for å verifisere operasjonen. Sett masken på plass igjen, og fortsett ventilering.

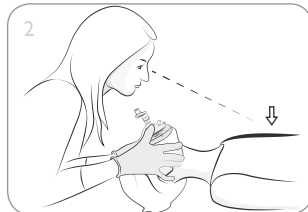
⚠ Forsiktighetsregel

Hvis produktet blir for forurenset eller vanskelig å tømme, fortsett med ventilering uten masken.

Bruk av maske på voksne og barn

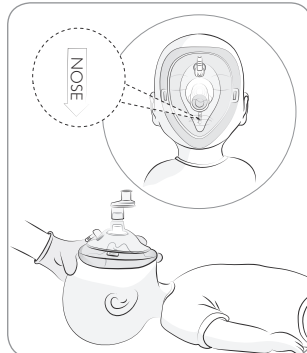


Hold masken som vist for å sikre god tetning. Blås sakte til brystet løfter seg.



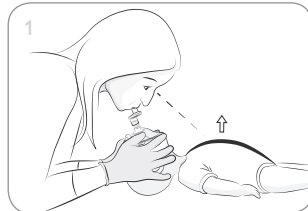
La pasienten puste ut.

Plassering av maske på spedbarn

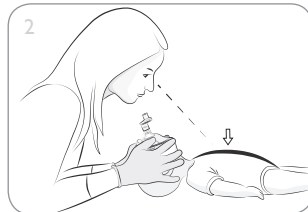


Plasser enden merket «nese» under spedbarnets hake.

Bruk av maske på spedbarn



Hold masken som vist for å sikre god tetning. Blås sakte til brystet løfter seg.



La pasienten puste ut.