

# SkillGuide

Mode d'Emploi

Français



**Laerdal**

helping save lives

## SkillGuide

---

Skillguide est un indicateur de performance permettant de fournir un feedback immédiat et objectif sur la qualité de la RCP



[www.laerdal.com](http://www.laerdal.com)

## Inclus :

---

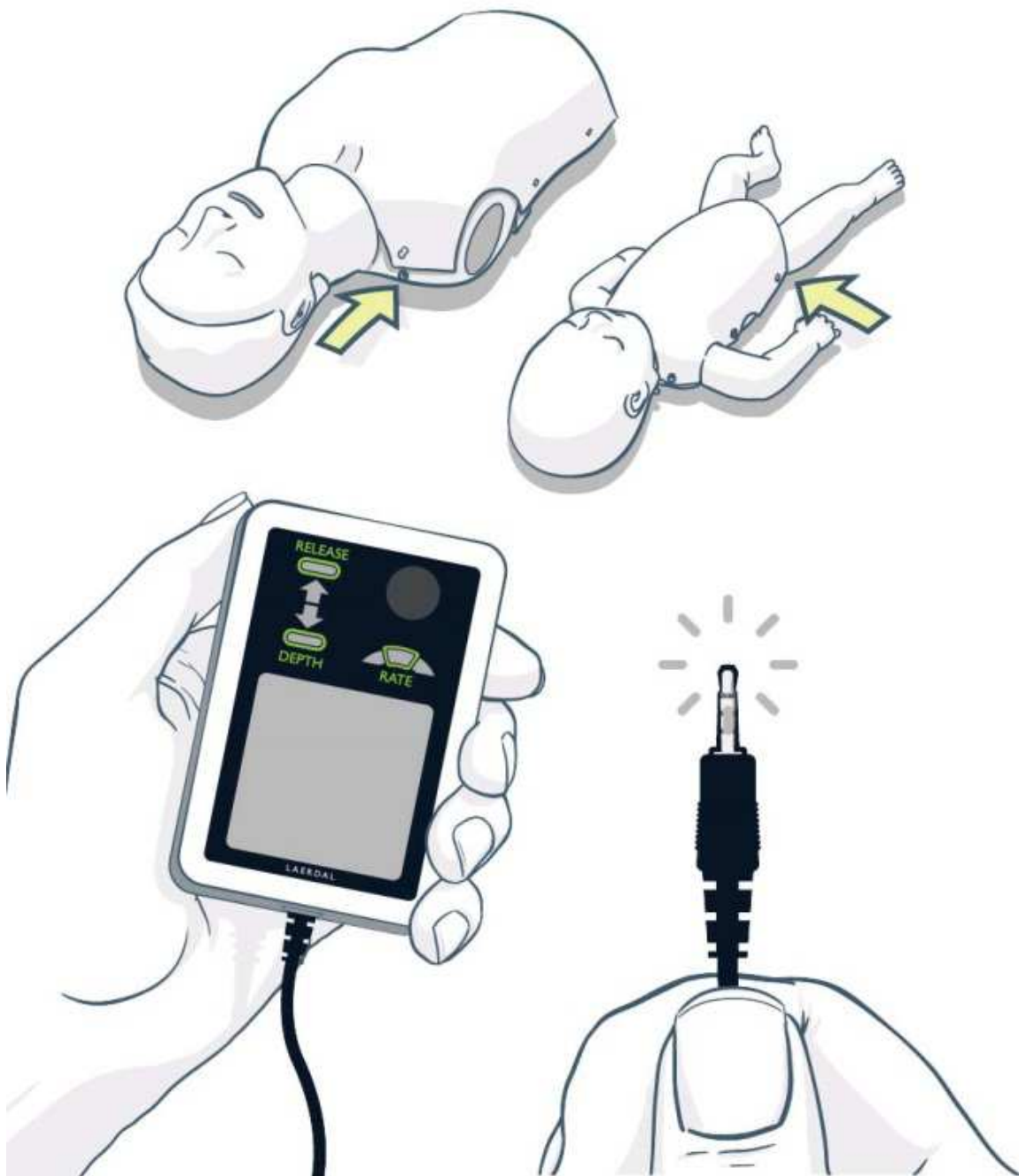
Skillguide et mode d'emploi



## Connexion :

---

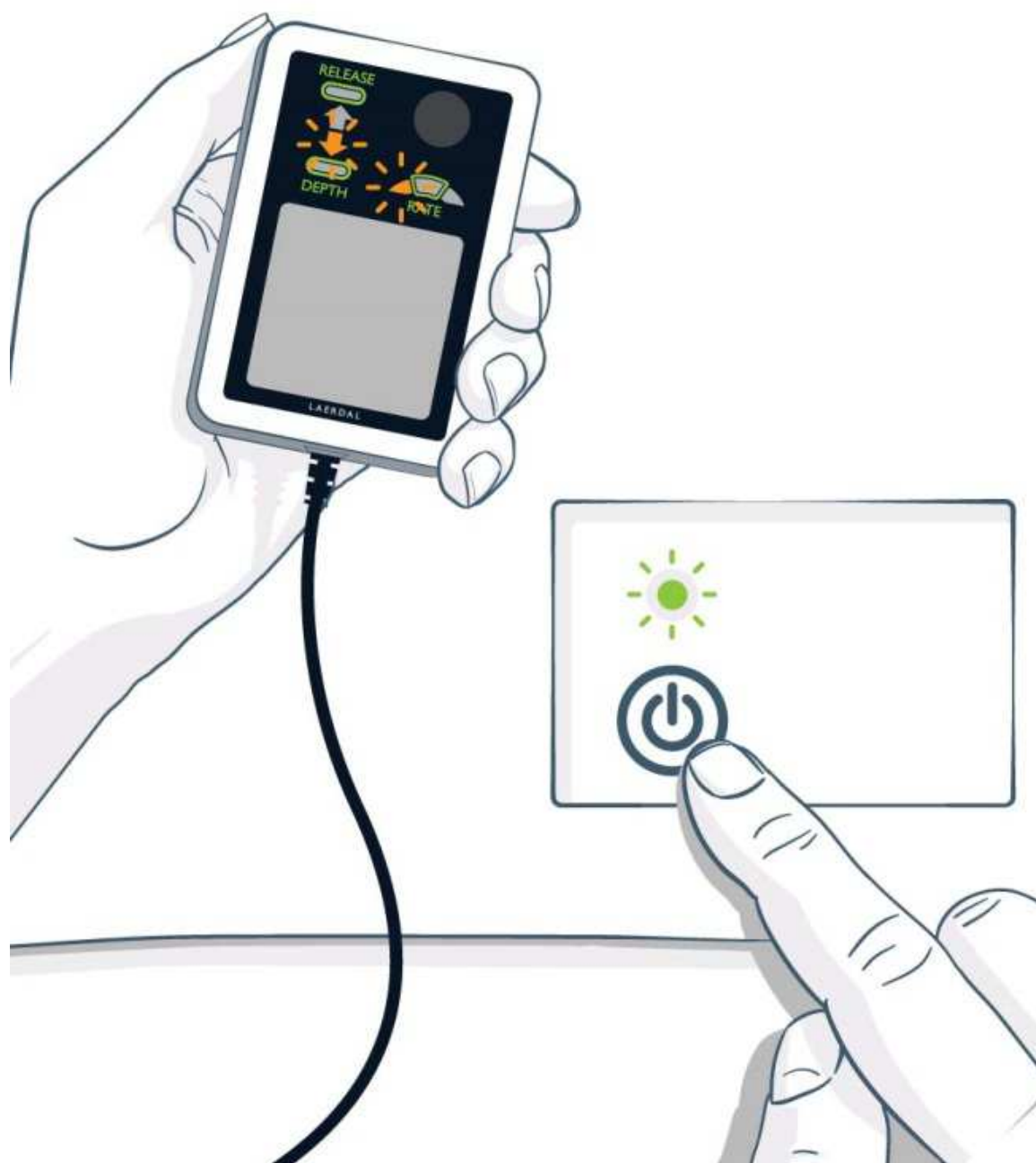
Connecter le Skillguide au mannequin



## Mise en route

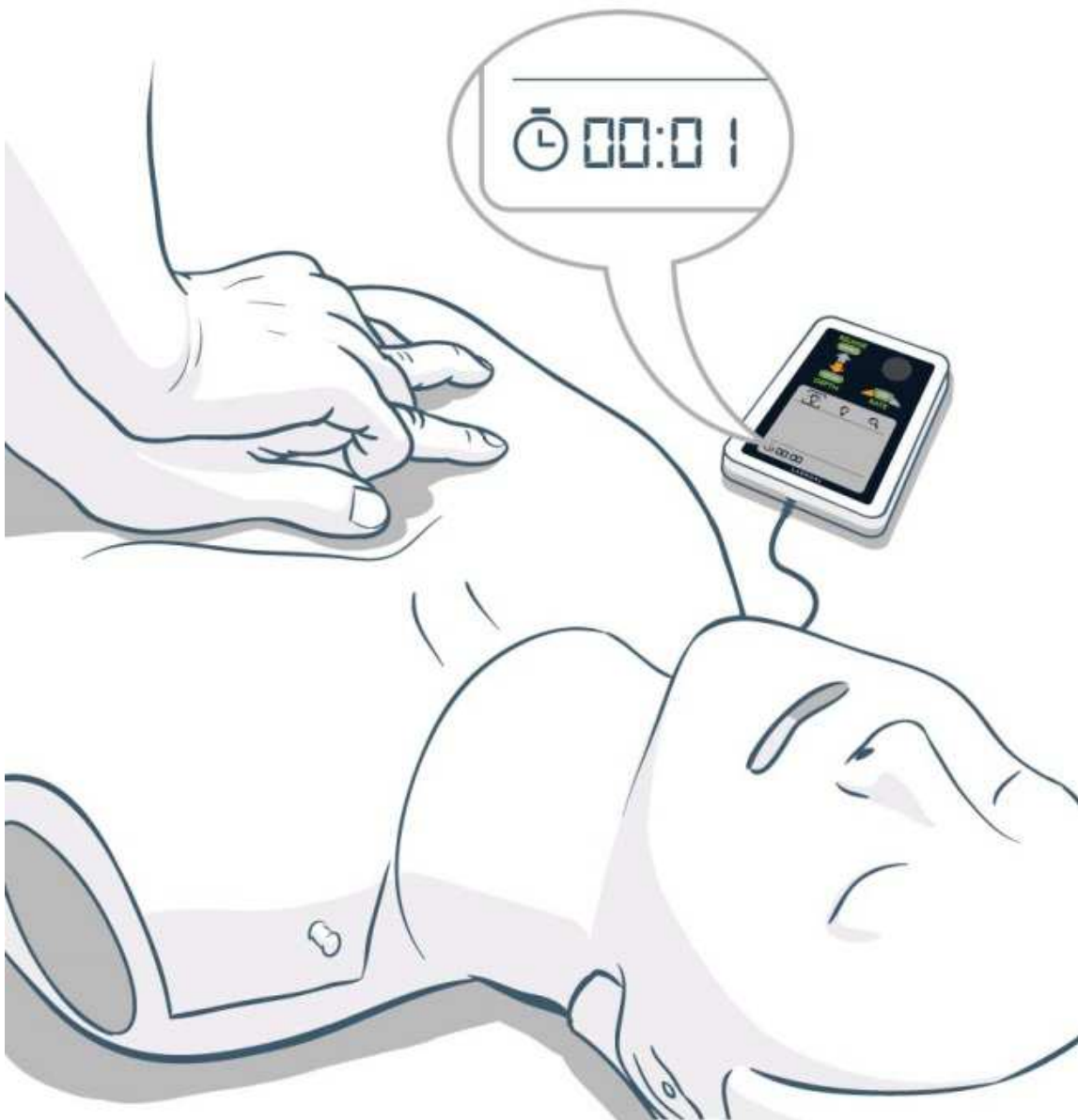
---

Mettre en route le mannequin pour faire démarrer le Skillguide



## Démarrage

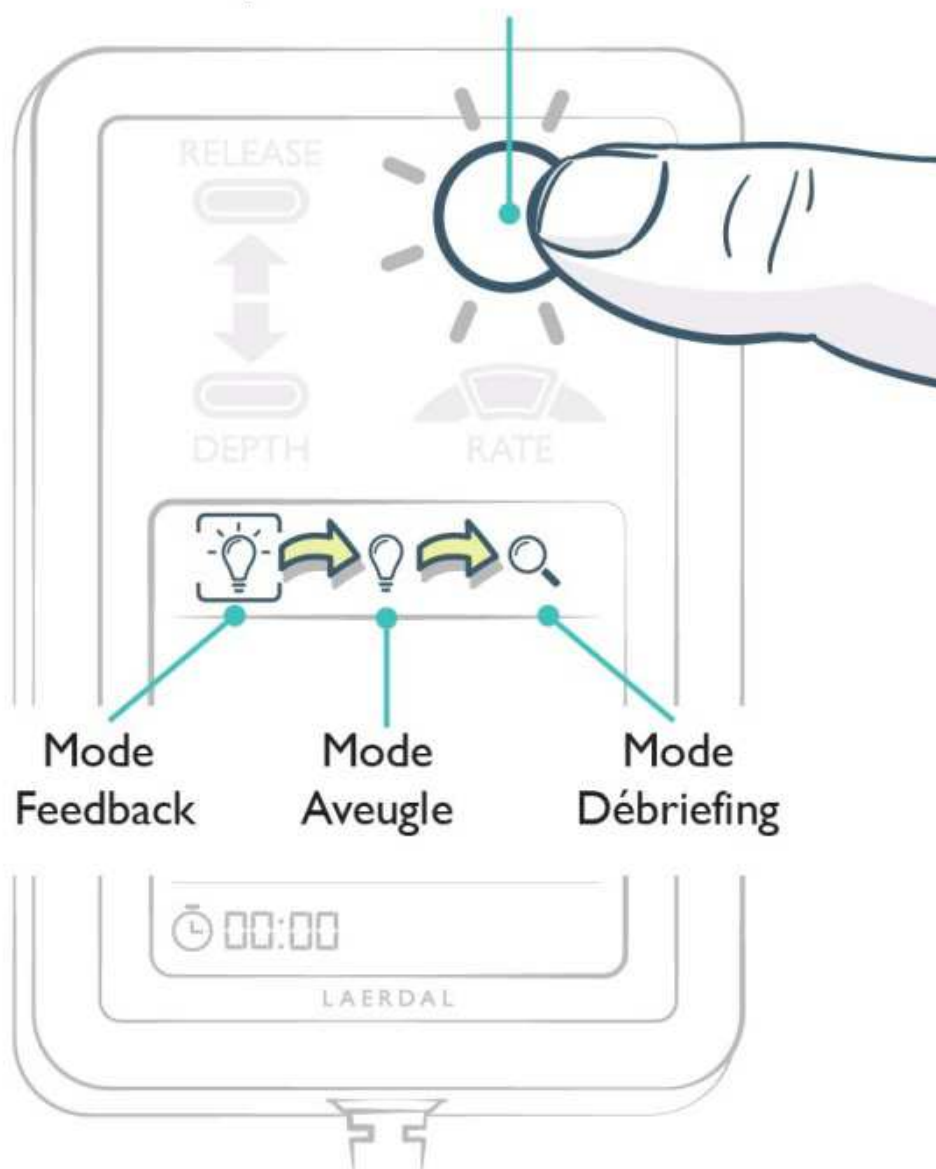
Le minuteur démarre dès que vous commencez la RCP et s'arrête lorsque vous passez en mode « debriefing ». Appuyez sur le bouton pendant une seconde pour réinitialiser



## Passer d'un mode à l'autre

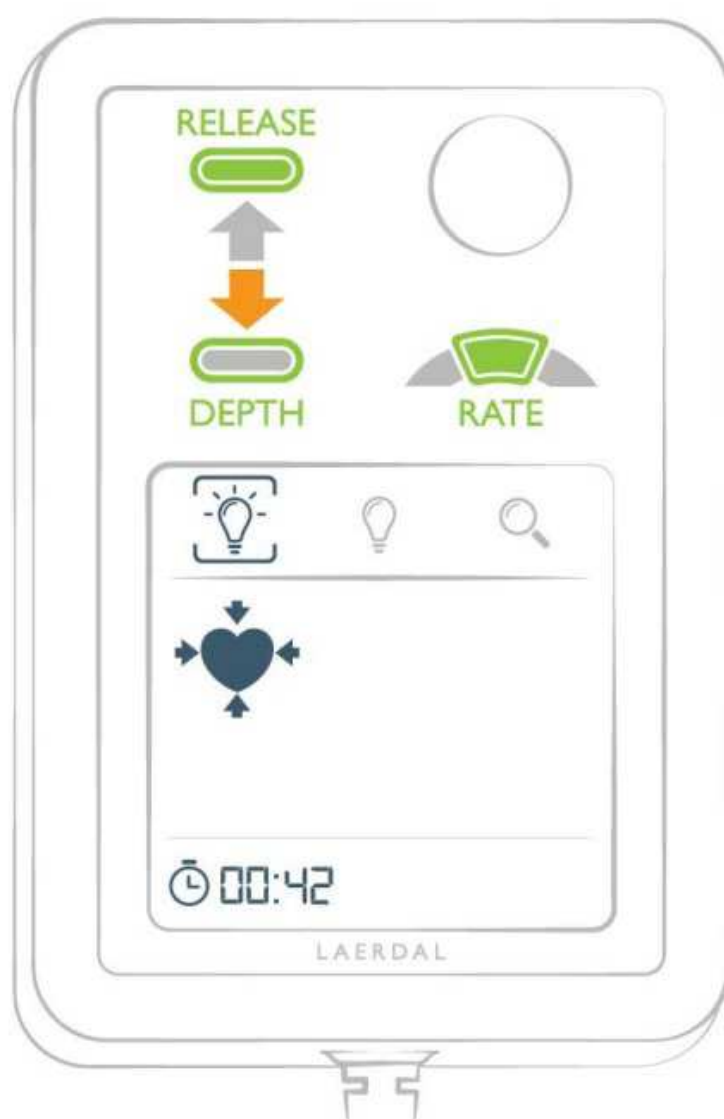
---

Appuyer sur le bouton pour passer d'un mode à l'autre



## Mode Feedback

En mode Feedback, les diodes lumineuses montrent les performances des compressions en temps réel. La durée de la session et l'éventuelle position incorrecte des mains s'affichent sur l'écran.

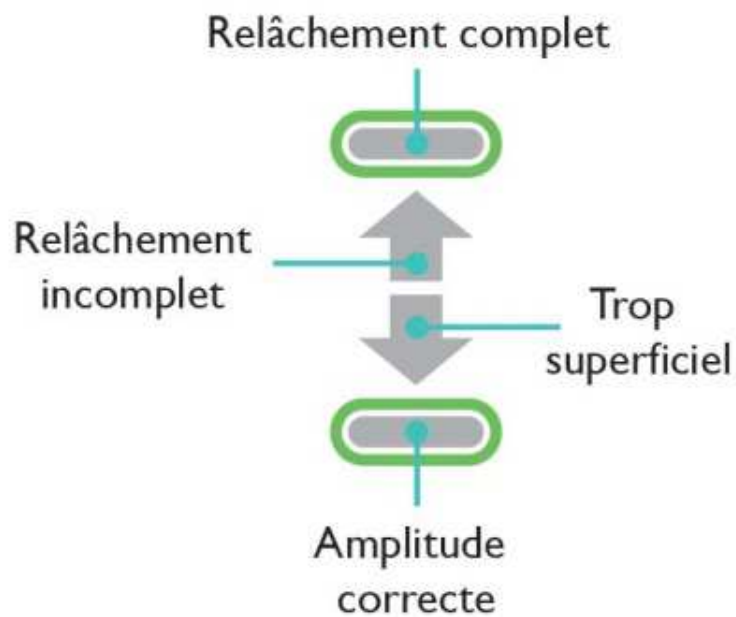




## Mode Feedback

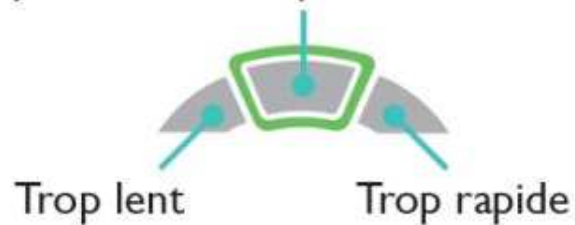
---

Indicateur de l'amplitude  
des compressions



Mesure du rythme  
des compressions

Rythme des compressions correct



## Mode Aveugle

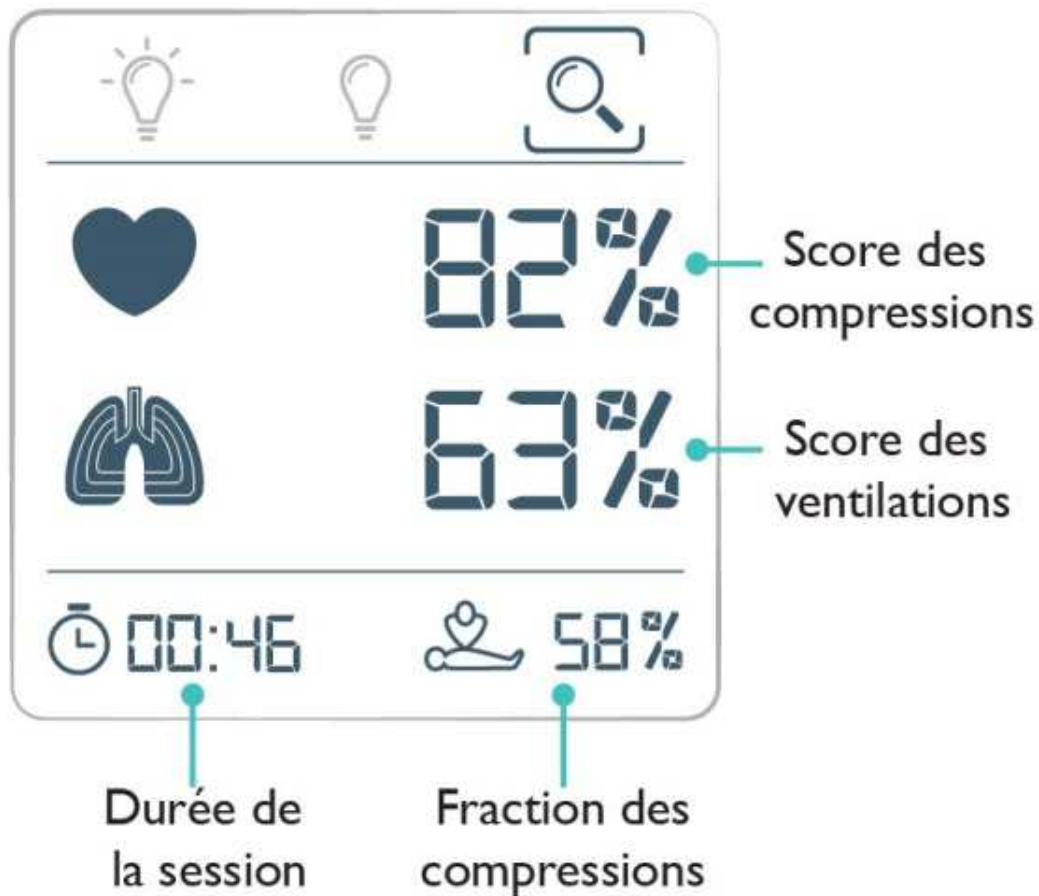
---

En mode Aveugle, aucune performance de compression n'est affichée sur l'écran.  
Seul le minuteur apparaît.



## Mode Débriefing

En mode Debrief, les diodes lumineuses et l'écran montrent un résumé des performances réalisées pendant la session.



## Mode Débriefing

---

### Score des compressions

Les critères utilisés pour calculer le score sont l'amplitude des compressions, le rythme, le relâchement et la position des mains.

En mode Debriefing, les indicateurs lumineux montrent les erreurs faites par l'élève sur l'amplitude, le relâchement et le rythme des compressions durant la session.

L'erreur la plus importante clignote

RELÂCHEMENT



PROFONDEUR



RYTHME

## Mode Débriefing

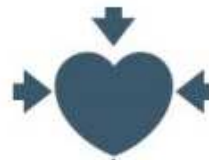
---

### Position des mains

Le symbole du cœur indique si la position des mains est correcte ou non pendant la session



Position correcte  
des mains



Position incorrecte  
des mains

## Mode Débriefing

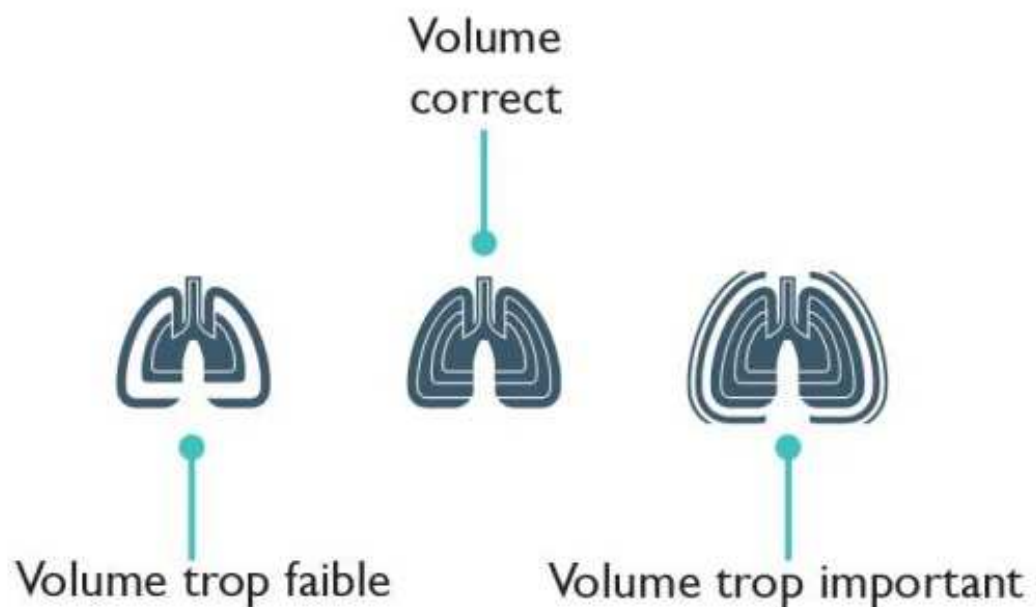
---

### Score des ventilations

Score total des ventilations. Les critères utilisés pour le calcul du score sont le volume et le rythme des ventilations.

### Volume des ventilations

L'erreur la plus importante (si elle existe) est affichée par le biais d'une rapide animation.



## Mode Débriefing

---



### **Minuteur**

Il indique la durée depuis la première compression ou ventilation jusqu'à l'arrêt de la session.

Vous pouvez arrêter une session en passant au mode Debriefing.



### **Fraction des compressions**

Pourcentage du temps de la session pendant lequel les compressions ont été effectuées.



Pour plus de détails sur le calcul des scores, visitez [www.laerdal.com](http://www.laerdal.com)

20-06566 Rev A

---

© 2013 Laerdal Medical AS. All rights reserved.  
Device Manufacturer: Laerdal Medical AS, P.O. Box 377,  
Tanke Svilandsgate 30, 4002 Stavanger, Norway  
T: (+47) 5151 1700