

Kuinka aktivoida ohjelmisto SimPadille käyttäen lisenssiä

Tämä dokumentti kertoo kuinka aktivoit SkillReporter ohjelmiston SimPadille:

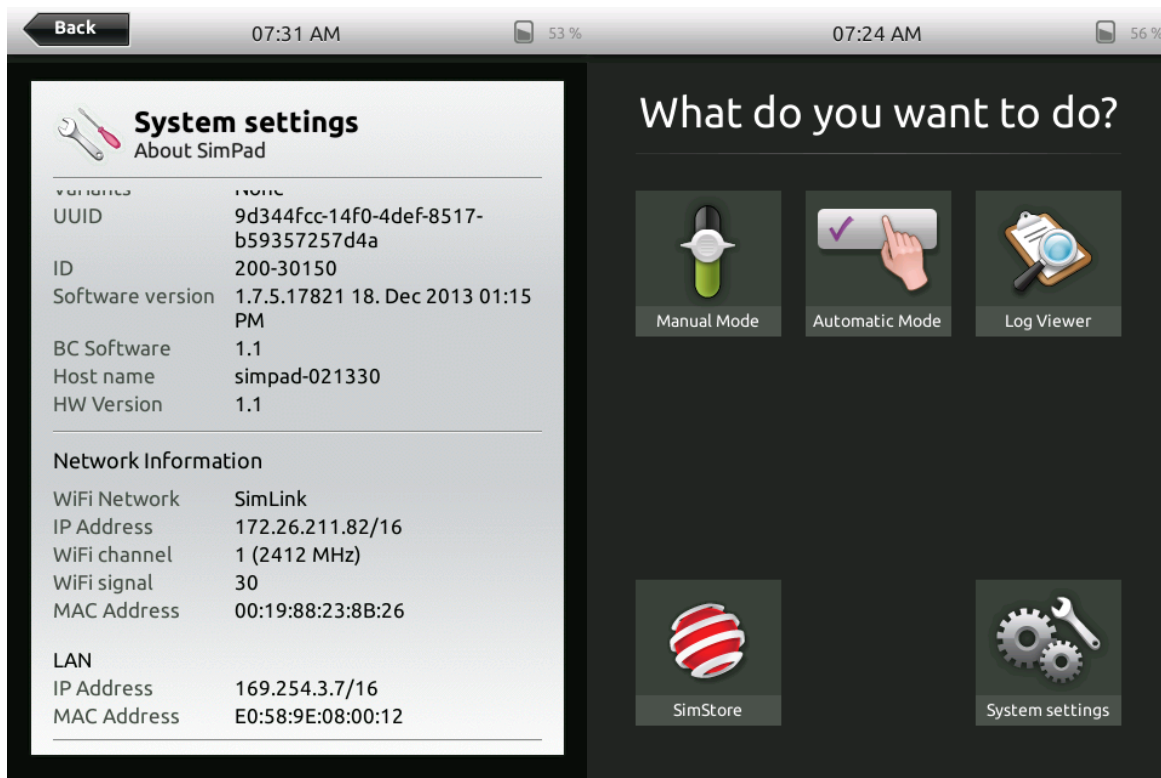
- Kun SimPad on yhteydessä internetiin (Online-rekisteröinti)
- Kun SimPadssä ei ole internet yhteyttä (Offline-rekisteröinti)

(Prosessi on sama, jos haluat aktivoida Simulaatio ohjelmiston SimPadille jolla on SkillReporter ohjelmisto)

Tarvitset SimPad ohjelmistoversion 1.7.5.17821 tai uudemman (korkeampi sarjanumero), jotta pystyt asentamaan ohjelmiston lisenssin avulla.

<http://www.laerdal.com/fi/doc/2419/SimPad-SkillReporter#/Downloads>

Mene kohtaan "System Settings" ja "About SimPad", jos haluat tarkistaa mikä ohjelmistoversio SimPadillä on.

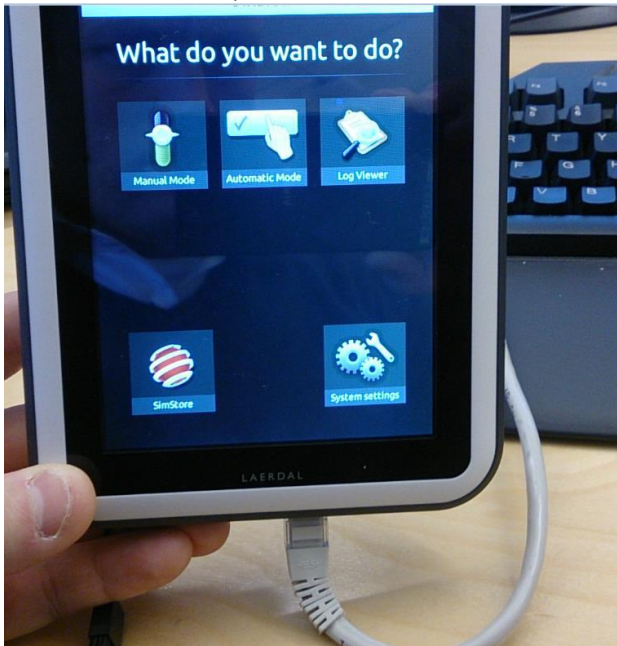


SkillReporter ohjelmiston lisenssi on saatavilla tästä linkistä: <http://www.laerdal.com/fi/item/202-50050>

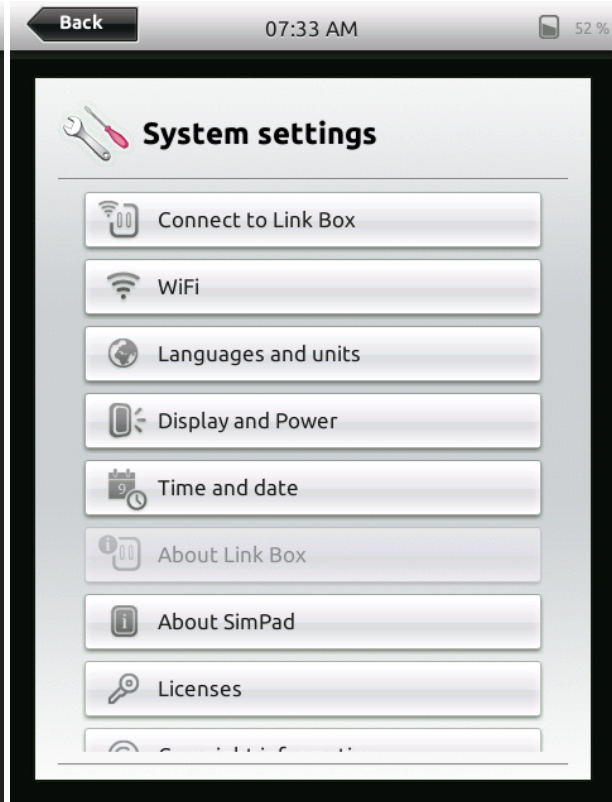
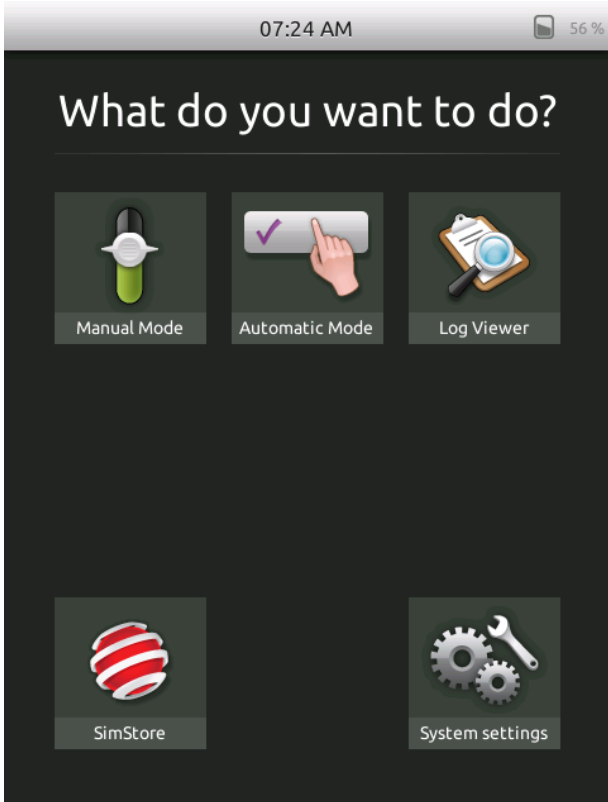
Seuraavat sivut näyttävät sen, kuinka asennat lisenssin SimPadille.

Online-rekisteröinti

Yhdistä SimPad internetiin käyttäen verkkokaapelia (Internet yhteyden muodostamisessa menee muutama sekunti)



Mene kohtaan "System Settings" ja "Licenses"



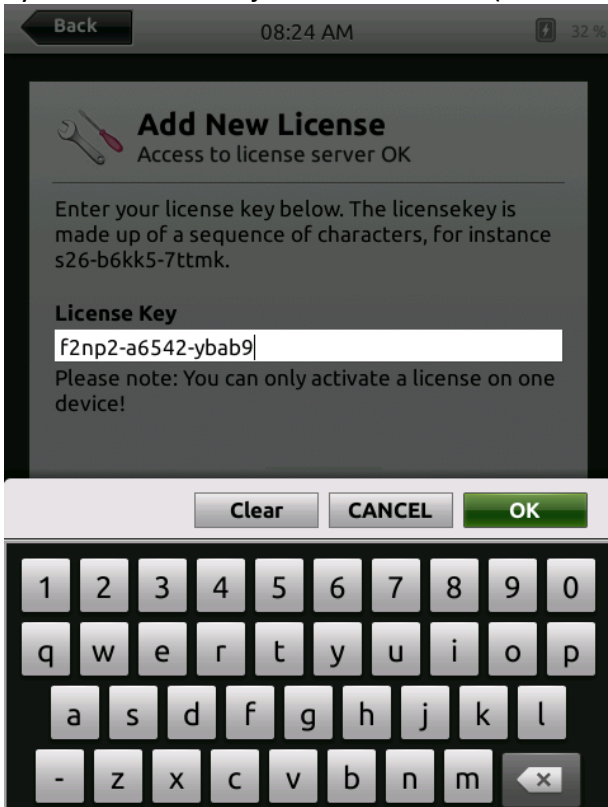
Paina "Add new License":



Katso, että "Access to license server" on OK.

Jos et saa muodostettua yhteyttä, katso kuinka rekistöriytyä offline-tilassa.

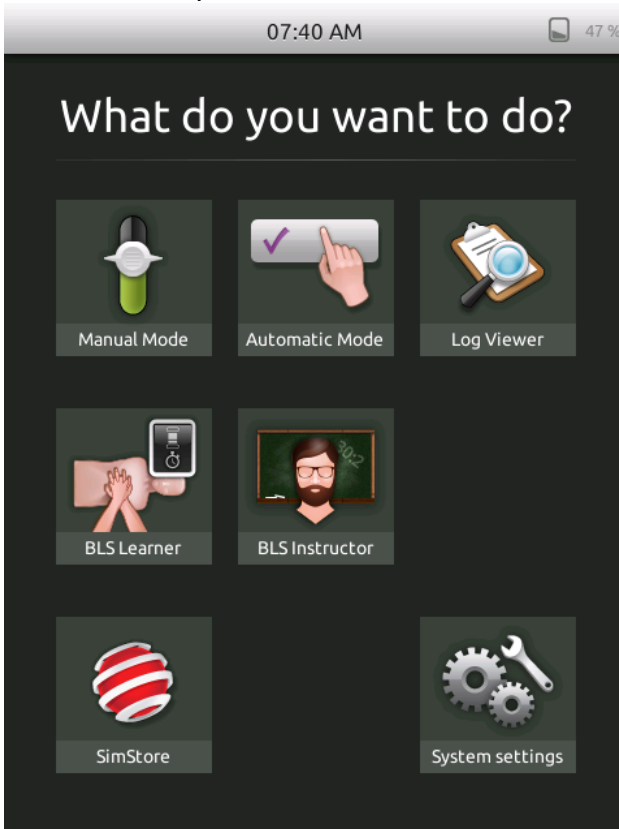
Syötä lisenssiavain jonka olet saanut (tilausnumero 202-50050) Laerdalilta



SkillReporter SW on nyt asennettuna SimPadiin

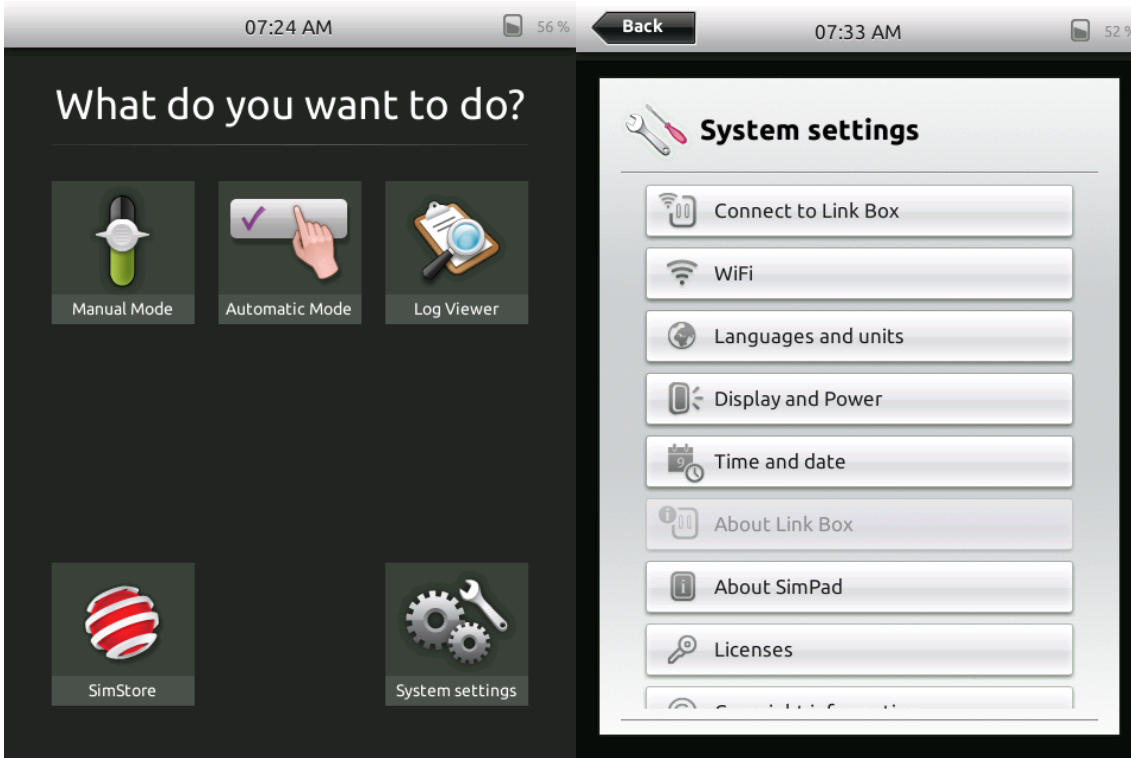


Etusivulla on nyt kaksi uutta ikkunaa BLS Learner ja BLS Instructor.



Seuraavat sivut kertovat kuinka rekisteröityminen hoituu Offline-tilassa

Mene kohtaan "System Settings" ja "Licenses"



Paina "Add New License":



Syötä lisenssiavain, jonka olet saanut ohjelmistolisenssin ostamisen yhteydessä ja paina OK.

Back 07:34 AM 50 %

Add New License

Unable to access license server!

Enter your license key below. The licensekey is made up of a sequence of characters, for instance s26-b6kk5-7ttmk.

License Key

Please note: You can only activate a license on one device!

Clear CANCEL OK

Jotta saat lisenssin aktivoitua, mene tälle verkkosivulle www.Laerdal.com/certificate/activate.aspx ja syötä sama lisenssin avainkoodi, mikä on SimPadillä ja paina OK. Saat nettisivulta "Your activation result" numeron, joka syötetään SimPadille "Activation Result" kohtaan.

Back 07:37 AM 49 %

Add New License

Unable to access license server!

Manual Activation

Activation server www.laerdal.com could not be reached. You need to manually activate the license.

Activation Code: 695-38968-31137-05241

Use activation code above to get an "activation result" on the activation site at <http://www.laerdal.com/certificate/activate.aspx> or use the automated license activation system by calling US phone number at +1-866-4881751

Then enter the "activation result" below:

Activation Result

Back 07:37 AM 49 %

<http://www.laerdal.com/certificate/activate.aspx>

View Favorites Tools Help

Activation

SimMan, HeartCode, Heartsaver, MicroSim, ALS, Scanar

 OK

<http://www.laerdal.com/certificate/activate.aspx>

View Favorites Tools Help

Activation

Heartsaver, MicroSim, ALS, S

Your activation result is: 2-27832-12872

SkillReporter SW on nyt asennettuna SimPadiin



Etusivulla on nyt kaksi uutta ikkuna BLS Learner ja BLS Instructor.

