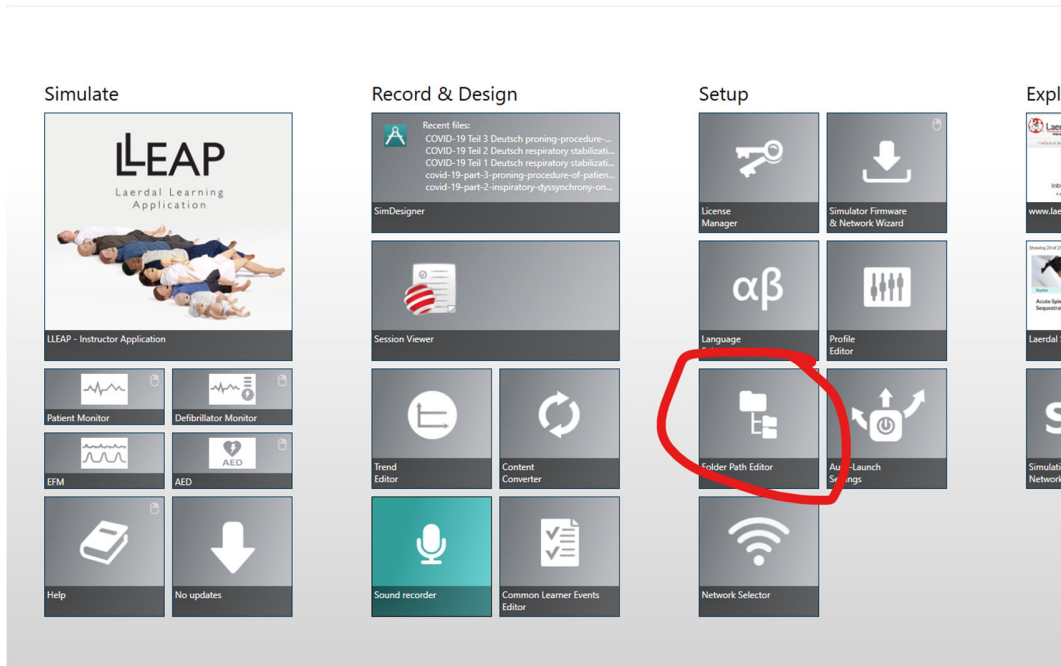
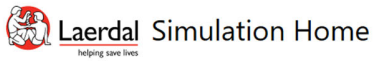
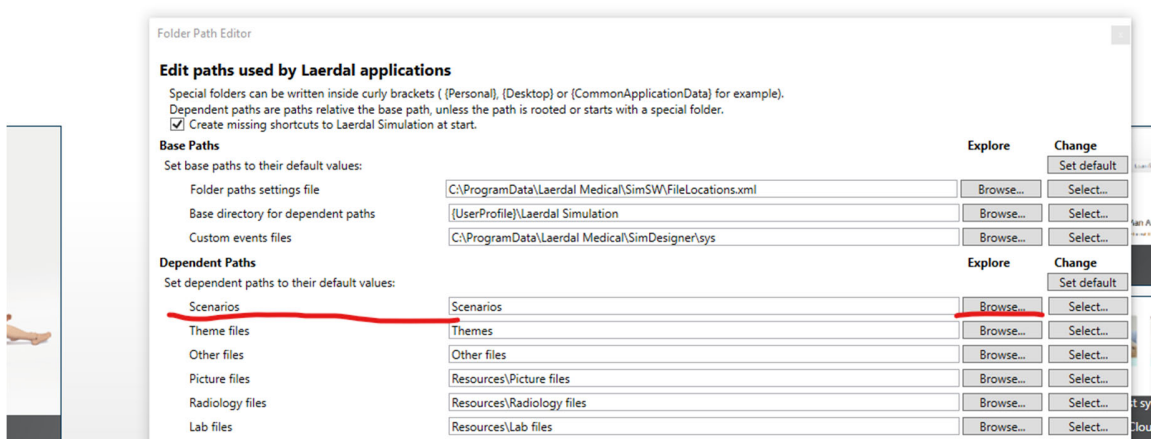


Installation des Lungenmodells Szenarioprogrammierung der COVID-19 Szenarien für SimMan 3 G und INGMAR ASL 5000

Start Laerdal Simulation Home und Auswahl des Folder Path Editor



Wählen Sie «Scenarios» und klicken Sie «Browse»



3. Speichern Sie hier sowohl die COVID-19 Szenarien und die zip-Datei «covid-19-models-rev-2.zip

4. Verfahren Sie weiter wie in der Anlage «Guide for running the scenario with ASL5000 Lung Solution», Seite 2, «Import Lung models» ff, beschrieben.