



レサシアンQCPRの電源が入らない、
またはすぐにシャットダウンしてしまう
場合の対応方法について

- **症状**

電源ボタンを押しても電源が入らない、もしくは電源が入ってもすぐシャットダウンしてしまう

- **考えられる原因**

レサシアンQCPR内部のソフトウェアが正しくUpdateされていない為

- **ご用意いただくもの**

PCとマネキンを繋ぐUSBケーブル(レサシアンQCPRに同梱されています)



ソフトウェアアップデート用ツール

以下のURLよりアクセスして最新のツールをダウンロードしてください。

<https://www.laerdal.com/jp/ProductDownloads.aspx?productId=393>

※2018年6月時点では「QCPR manikin Update RA 1.11.1.0 RB 1.6.0.22845」となっています

- **解決方法**

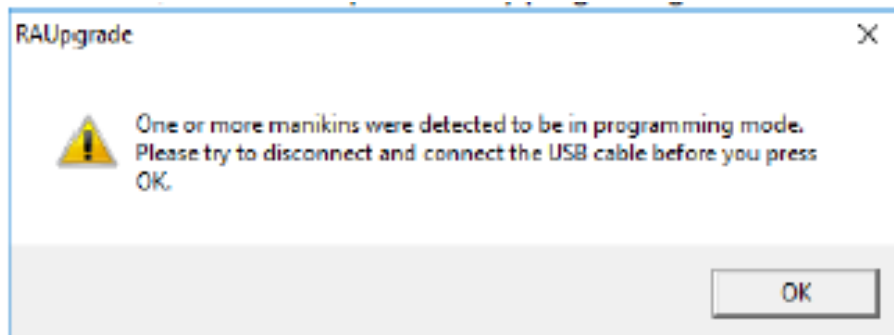
上記をお使いいただき、ブートローダーモードにて再度Update完了してください。

ブートローダモードによるUpdate方法①

- 人形電源パネルのボリューム(－)ボタンを押した状態のまま、USBケーブルにてPCとレサシアンQCPRを繋いでください。



- ダウンロードしたQCPR manikinUpdateプログラムをスタートさせると下記画面が表示されますので**ケーブルは抜かずに**「OK」をクリックしてください。※英語ではOK前にケーブルの抜き差しを行っていただくよう表示されていますが、抜き差しの必要はありません。



ブートローダモードによるUpdate方法②

- 下記画面が表示されるので「Resusci Anne QCPR」にチェックをいれていただき、「Update」をクリックしてください。
ブートローダモードによるUpdateが開始されます。完了しましたら、問題が解決しているかご確認ください。



ご不明点等ございましたら下記連絡先までご連絡ください。

レールダルメディカル ヘルプデスク

Tel: 0120-309-060 (ナビダイヤル2番)

平日午前9時～17:30

Mail address: helpdesk.jp@Laerdal.com