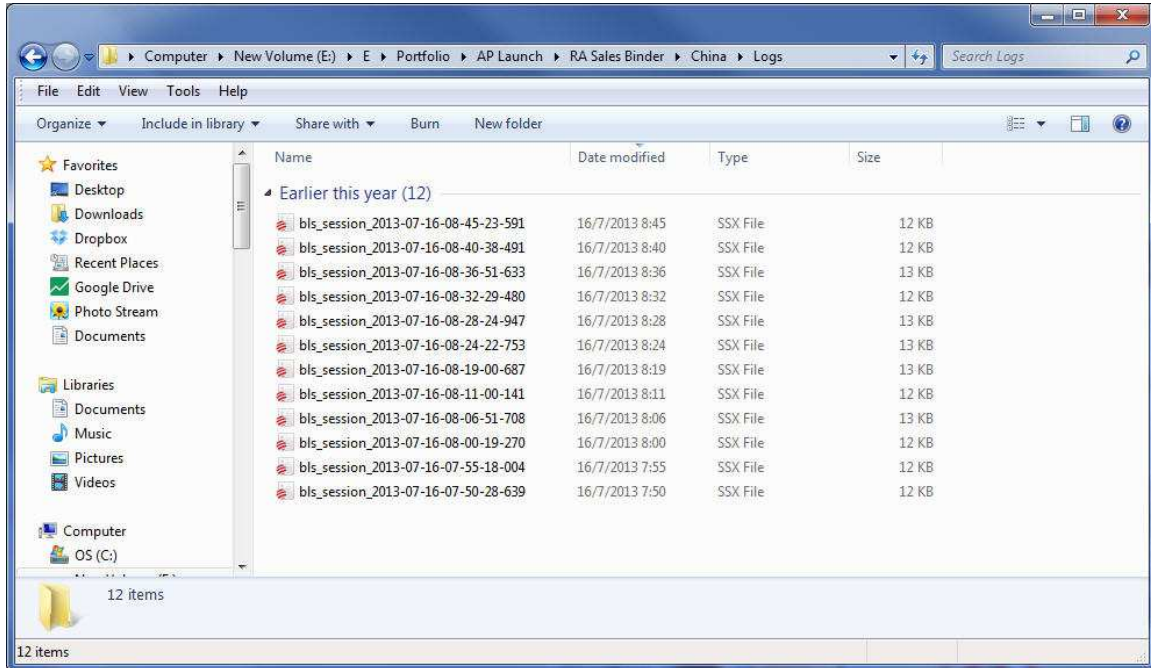


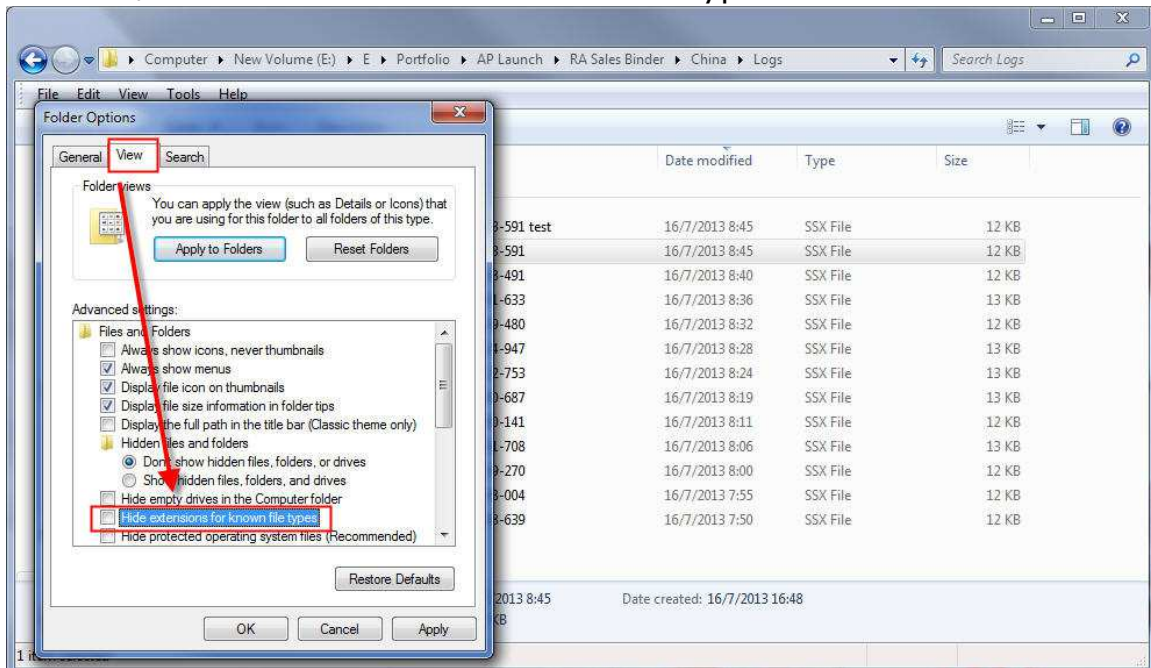


Excel でのデータ解析

1 SimPad を PC に USB ケーブルで接続します。データが PC にエクスポートされます。

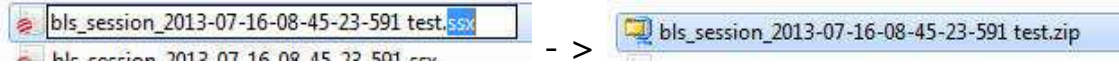


2. 拡張子は隠れていることが多いので、ツール(Tools) ->フォルダオプション (Folder Options) ->ビュー (View)のタブをクリックし、下記のチェックを外します。“Hide extensions for known file types.”



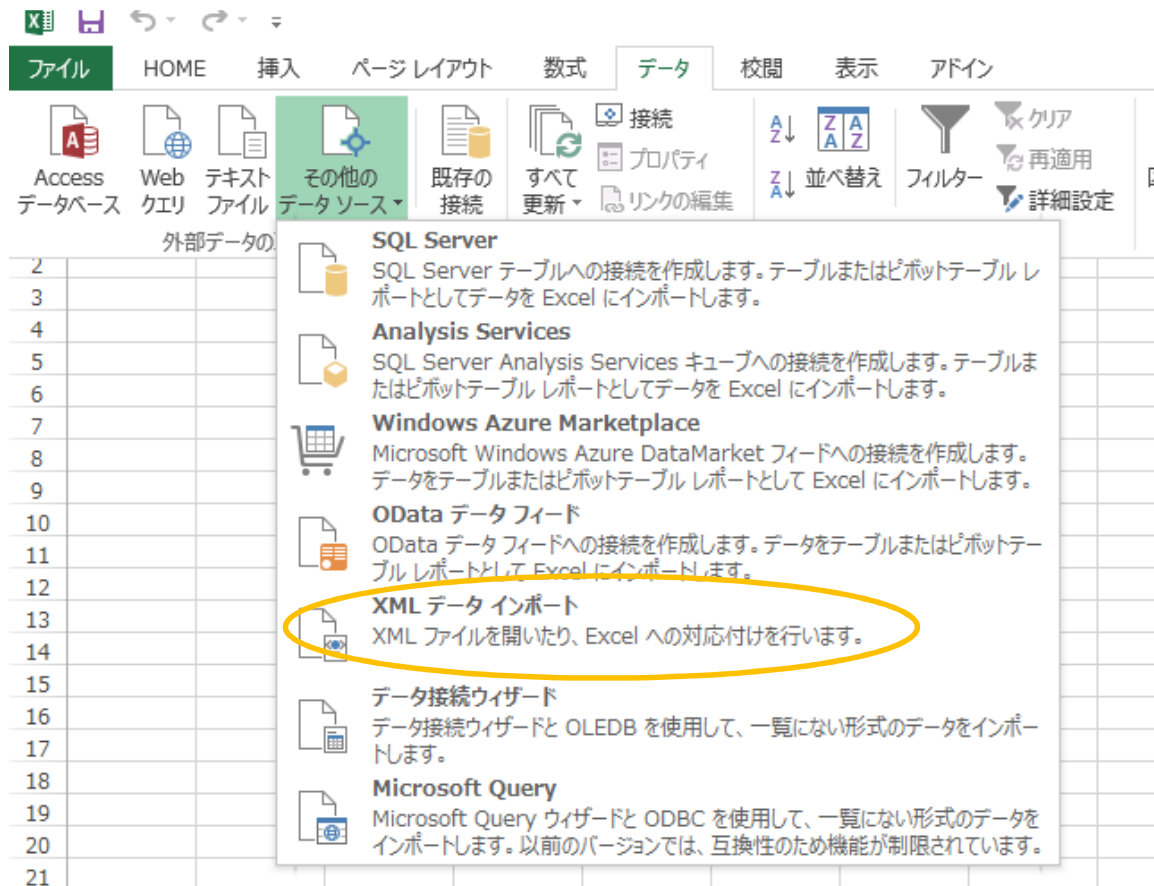
3. 拡張子を .ssx to .zip へ変更します。

Earlier this year (13)

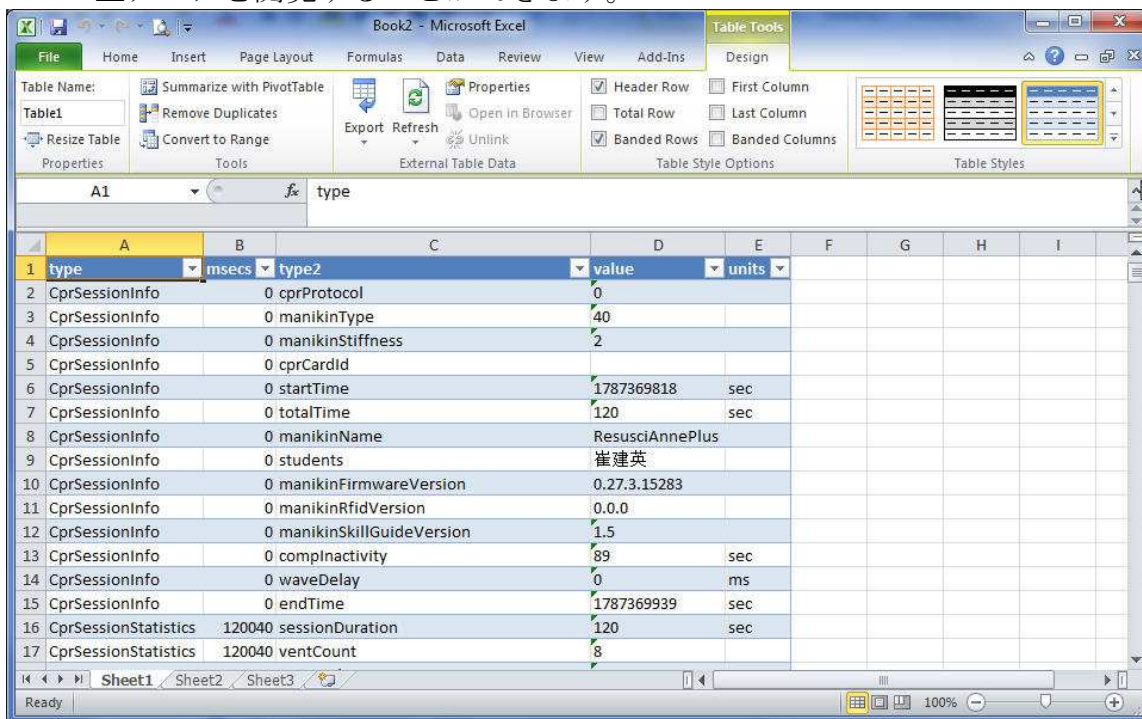


4. ファイルを解凍します。"CPREvents.xml"を Excel で開きます。

データ > その他のデータソース > XML データインポート



CPR の生データを閲覧することができます。



The screenshot shows an Excel spreadsheet with a table of CPR session data. The table has columns for 'type', 'msecs', 'type2', 'value', and 'units'. The data includes various session parameters such as 'cprProtocol', 'manikinType', 'manikinStiffness', 'cprCardId', 'startTime', 'totalTime', 'manikinName', 'students', 'manikinFirmwareVersion', 'manikinRfidVersion', 'manikinSkillGuideVersion', 'complnactivity', 'waveDelay', 'endTime', 'sessionDuration', and 'ventCount'.

type	msecs	type2	value	units
CprSessionInfo	0	cprProtocol	0	
CprSessionInfo	0	manikinType	40	
CprSessionInfo	0	manikinStiffness	2	
CprSessionInfo	0	cprCardId		
CprSessionInfo	0	startTime	1787369818	sec
CprSessionInfo	0	totalTime	120	sec
CprSessionInfo	0	manikinName	ResusciAnnePlus	
CprSessionInfo	0	students	崔建英	
CprSessionInfo	0	manikinFirmwareVersion	0.27.3.15283	
CprSessionInfo	0	manikinRfidVersion	0.0.0	
CprSessionInfo	0	manikinSkillGuideVersion	1.5	
CprSessionInfo	0	complnactivity	89	sec
CprSessionInfo	0	waveDelay	0	ms
CprSessionInfo	0	endTime	1787369939	sec
CprSessionStatistics	120040	sessionDuration	120	sec
CprSessionStatistics	120040	ventCount	8	

5. フィルタをかけたたり、2つのグラフをかけ合わせたりしたエクセルの機能を使って自由に解析することができます。

例:

