

Theme Editor インストール手順書

レールダルメディカルジャパン株式会社

2013年12月

Ver1.0



Laerdal

helping save lives

準備

1. インストールするパソコンをインターネットに接続します。
2. インタネットブラウザ(インターネットエクスプローラー等)で下記にアクセスします。

<http://www.laerdal.com/themeditor/>

3. 上記にアクセスしますと、
右の**Theme Editor**の画面が表示されます。

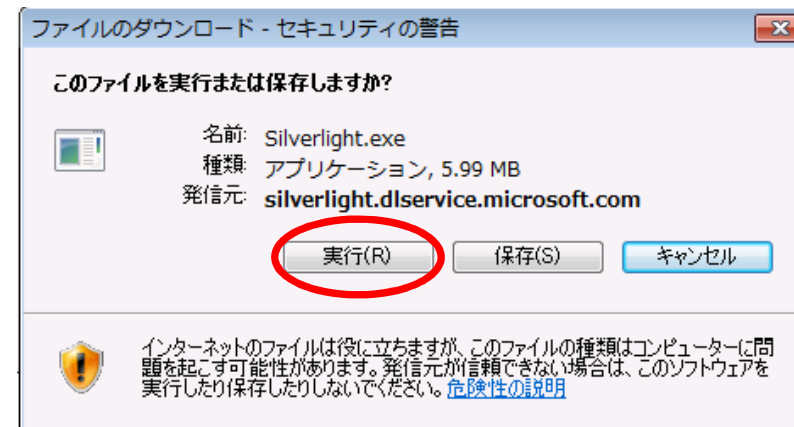
※右が表示されない場合は、
9項に進んでください。



インストール①

4. 実行をクリックします

※アカウント制御のウィンドウが表示された場合、承諾を行って下さい



5. 「実行する」をクリックします

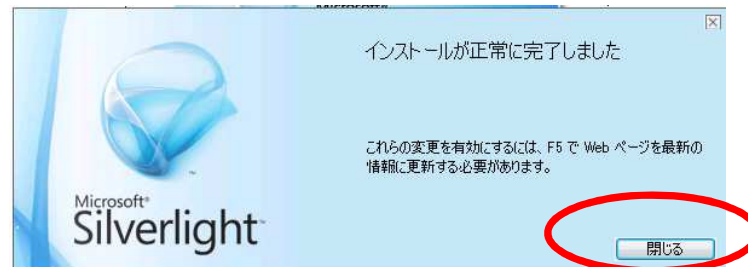


準備インストール②

6. 「今すぐインストール」をクリックします。



7. 「閉じる」をクリックします。

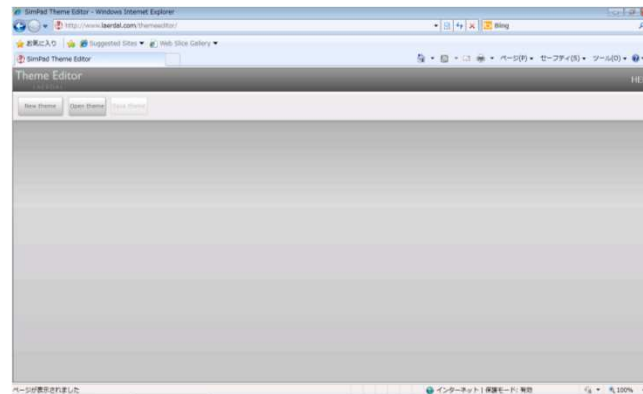


インストール③

8. 右の画面に戻りましたら、
キーボードの「F5」キーを
押します。



9. 「Theme Editor」が
立ち上がります。



インストール④

10. Theme Editorのウィンドウ上で右クリックします。



11. この「コンピューターに**SimPad Theme Editor** をインストールします」をクリックします

※この時、「このアプリケーションを削除します」と表示された場合は最後のページの補足の項をご参照下さい。

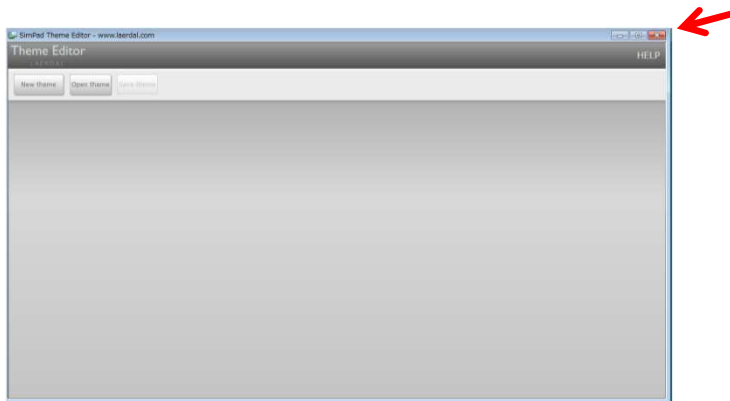
インストール⑤

12. 下のメッセージが表示されましたら、
「スタート」メニュー と デスクトップにチェックを入れて、
「OK」をクリックします。

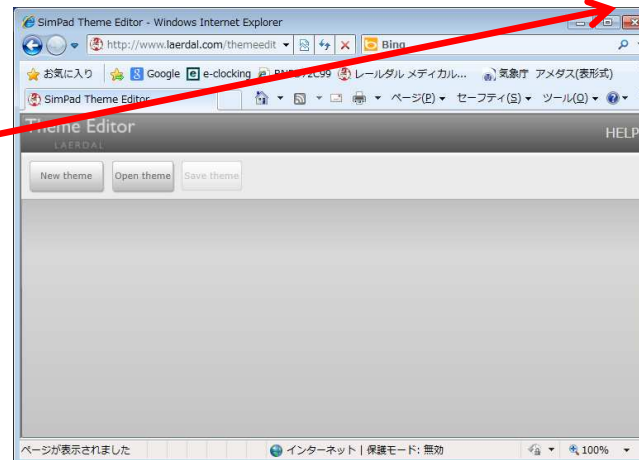


インストール⑥

13. 下記のウィンドウが表示されますので、
「x」をクリックしてウィンドウを閉じます。



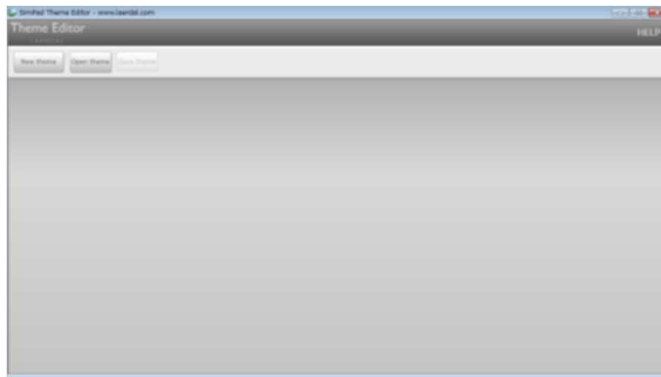
14. インターネットブラウザも「x」をクリックして閉じます。



確認と完了



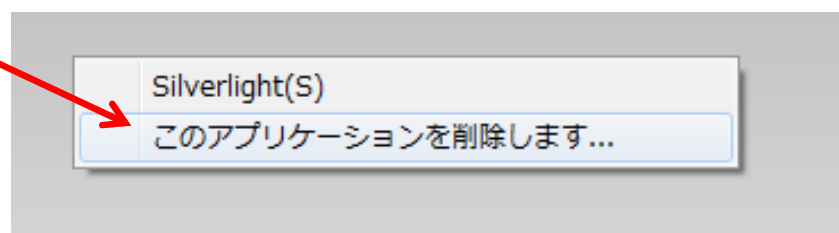
15. デスクトップに「SimPad Theme Editor」のアイコンが作成されていますので、ダブルクリックします。



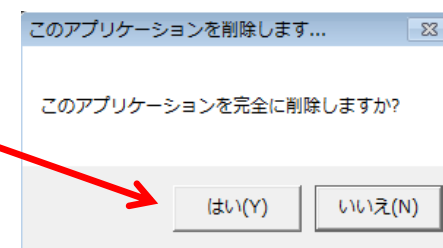
16. Theme Editor が立ち上がることを確認し、インストール作業は完了です。

補足 「このアプリケーションを削除します」と表示された場合

補足1. 「このアプリケーションを削除します」をクリックします。



補足2. 「はい」をクリックします。



⇒ 6ページ10項に戻ってインストールを行って下さい。