

# Come aggiornare i Software di SIMpad e Link Box

Versione 1.0.5 o 1.0.7 alla versione 1.5.1

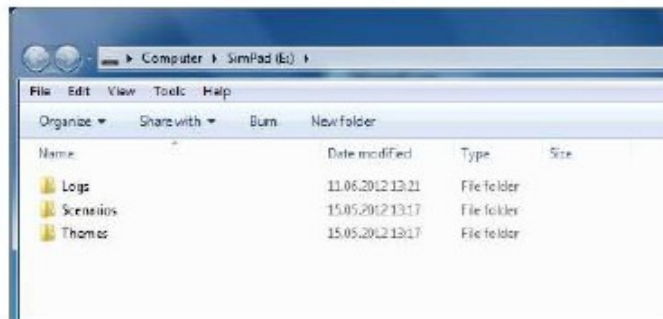
*Per questa versione, è importante che sia il SIMpad che la Link Box siano aggiornati. L'aggiornamento di un solo dispositivo creerà errori. Lo stesso file di aggiornamento è utilizzabile sia per SIMpad che per la Link Box.*

Questo aggiornamento non influirà su eventuali temi o scenari o impostazioni del vostro dispositivo. Scaricare l'aggiornamento da: <http://www.laerdal.com/it/SimPad#/Downloads>

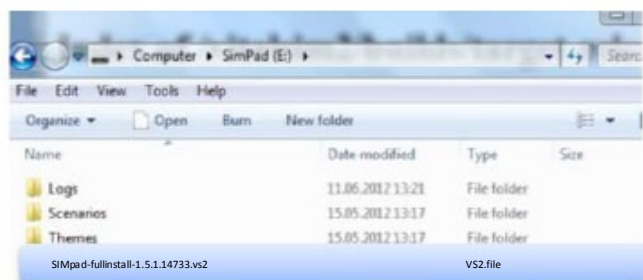
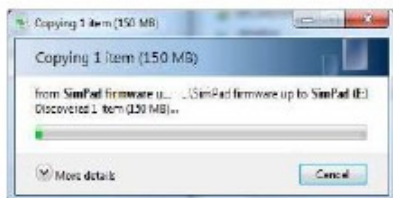
## **SIMpad**

Assicurarsi che il SIMpad abbia una capacità della batteria di almeno il 70% o sia collegato alla rete elettrica tramite l'apposito alimentatore.

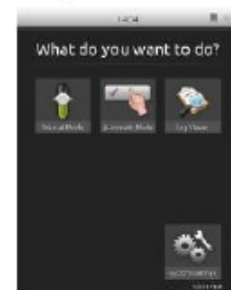
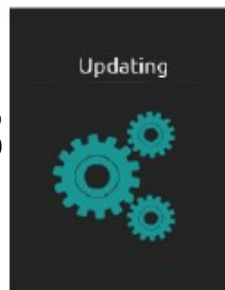
1. Collegare il SIMpad al computer con il cavo USB. SIMpad apparirà come un disco esterno all'unità computer.



2. Copiare il file **SIMpad-fullinstall-1.5.1.14733.vs2** alla radice dell'unità SIMpad. Assicurarsi che il trasferimento sia completato prima di scollegare SIMpad dal computer.



3. Scollegare il cavo USB. Il SIMpad avvierà l'aggiornamento e mostrerà "Aggiornamento" sul display. Il LED d'accensione lampeggerà. Questo aggiornamento richiede un pò meno di 10 minuti.



4. Attendere che la schermata principale riappaia. A quel punto l'aggiornamento sarà terminato.

## LINK BOX

*Tenere sempre la Link Box collegata alla presa di corrente durante l'esecuzione di aggiornamenti.*

1. Accendere la Link Box. Attendere che l'indicatore abbia entrambi le luci verdi fisse. A questo punto inserire la chiavetta USB contenente al suo interno il nuovo software aggiornato.
2. Copiare il file **SIMpad-fullinstall-1.5.1.14733.vs2** alla radice di una chiavetta USB.  
NOTA: Assicurarsi che nessun altro file/software sia presente all'interno della chiavetta USB prima di eseguire l'aggiornamento.
3. Inserire la chiavetta USB nel Link Box. La Link Box avvierà automaticamente l'aggiornamento e lampeggerà con il led verde di accensione finché l'aggiornamento non è terminato. Questo aggiornamento dura circa 10 minuti.
4. Attendere che i LED della Link Box sia verde fisso.



La chiavetta USB può essere utilizzata per aggiornare diversi dispositivi.

Controllare le versioni del software appena aggiornato.

Il controllo della versione del software di SIMpad e Link Box può essere eseguito tramite in "Impostazioni di Sistema - Informazioni su SimPad / informazioni su LinkBox

