



Laerdal

helping save lives



Anatomiske modeller & færdighedstrænere

2012-2013

Uddannelse og forbedring af sundhedspersoners kompetencer kræver en bred vifte af træningsredskaber af høj kvalitet, der opfylder de mest alsidige træningsbehov. Fra læger og sygeplejersker til akutberedskab og militær, Laerdals portefolie til sundhedssystemet indeholder produkter og service, der opfylder en bred vifte af behovet til undervisning, på en lang række kliniske områder.



Kompetenceopbygning

Realistisk og praktisk træning udgør hjørnestenen i kompetenceopbygningen under sygeplejerskeuddannelsen. En voksende international kultur og opmærksomhed på 'patientsikkerhed', hvor det opfattes som betænkeligt, at nyuddannede sundhedspersoner håndterer kliniske hændelser for første gang på en patient, har haft indvirkning på udviklingen af simulation som et middel til at bygge bro mellem teori, praksis og erfaring.

Både undervisere og studerende tager simulation til sig som et middel til at forberede sig effektivt til patientpleje. I et kontrolleret simuleret miljø kan de studerende begå og rette deres kliniske fejl uden utilsigtede konsekvenser. De studerende har fornøjelse af simuleringens innovative læringsoplevelser og opnår ikke alene kompetencer i en given færdighed, men også selvsikkerhed og parathed til den virkelige patientpleje.



Anvendelse af principperne i

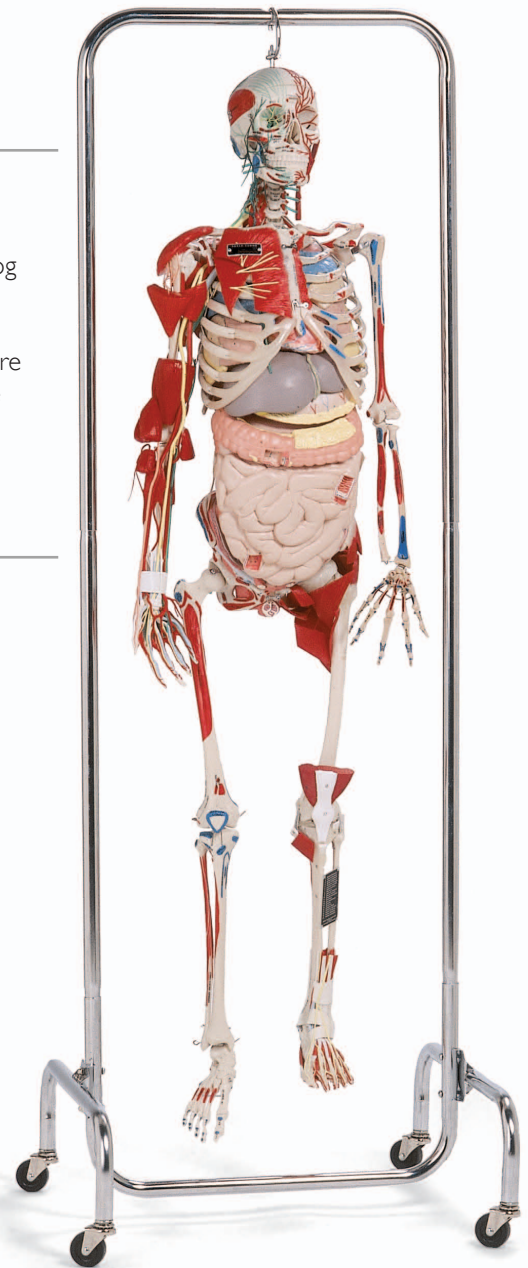
Læringscirklen

Begrebet 'læringscirklen' indbefatter fem typer 'læringsstil', som, når de anvendes i den rigtige rækkefølge, udgør en trinvis kompetencegivende proces for den pågældende færdighed. På alle sider i denne brochure vil du opdage, at alle vores træningsløsninger er kompatible med denne læringstilgang.

Skeletter

Skele-Torso

Skelettet kan skilles ad i syv dele - Den ene side af skelettet er håndmalet og bogstaveret for at vise musklernes udspring og tilhæftningssteder - Deluxe medicinsk kranium og rygsøjle - Deluxe plexus brachialis, albue og hånd/håndled - Deluxe mandligt bækken med hængsler og sagittalt opdelt, så højre hofte kan svinge 45° udad - Deluxe hofte, knæ og fod/ankel - Venstre hofte kan skilles ad i ledhoved og ledskål - Organerne kan let fjernes og studeres enkeltvis - Inklusive deluxe sokkel, støvbetræk af vinyl med lynlås samt vejledning i anatomistudier



Deluxe Skeleton

(organer ikke inkluderet)

Kan skilles ad i tolv dele - Monteret på ophæng - Ledforbundet med rustfri ståltråd - Inklusive deluxe sokkel



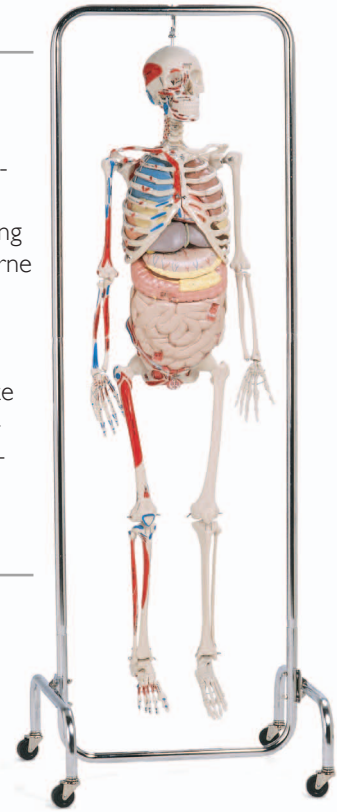
Deluxe Skelet

Reproduktionsmalet og mærket (organer ikke inkluderet) Skelettet kan skilles ad i tolv dele - Højre side af skelettet håndmalet og bogstaveret for at vise musklernes udspring og tilhæftningssteder - kranium med aftagelig kranietop til neurokraniale studier - Kranium med afmonterbar maxilla til blotlægning af sinus paranasales understøttet af fjedermonterede aftagelige mandibler - Knoglerne på den ene hånd og den ene fod på modsatte sider ledforbundet med fjedre for fleksible led - Monteret på ophæng - Ledforbundet med rustfri ståltråd - Inklusive deluxe sokkel



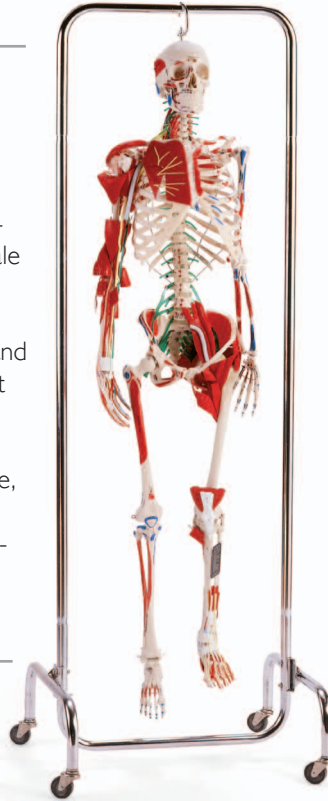
Deluxe Biologisk Skelet

Skelettet kan skilles ad i tolv dele - Højre side af skelettet er håndmalet og bogstaveret for at vise musklernes udspring og tilhæftningssteder - Kranium med aftagelig kranietop til neurokraniale studier - Kranium med afmonterbar maxilla til blotlægning af sinus paranasales understøttet af fjedermonterede aftagelige mandibler - Knoglerne på den ene hånd og den ene fod på modsatte sider ledforbundne med fjedre for fleksible led - Begge hofter kan skilles ad i ledhoved og ledskål - Deluxe mandligt bækken med hængsler og sagittalt opdelt, så højre hofte kan svinge 45° udad. Følgende organer kan fjernes til specialstudier: Hjerne i to dele, Lobær lunge, Hjerte (koronalt opdelt), Tyndtarm, Tyktarm og mesenterium, Mave (koronalt opdelt), Bugspytkirtel, Lever, Nyre (den ene nyre koronalt opdelt), Milt - Monteret på ophæng - Ledforbundet med rustfri ståltråd - Inklusive deluxe sokkel



Ortopædisk Skelet

Skelettet kan skilles ad i ni dele - Den ene side af skelettet er håndmalet og bogstaveret for at vise musklernes udspring og tilhæftningssteder - Kranium med aftagelig kranietop til neurokraniale studier - Kranium med afmonterbar maxilla til blotlægning af sinus paranasales understøttet af aftagelige mandibler - Knoglerne på den ene hånd og den ene fod på modsatte sider ledforbundet med fjedre for fleksible led - Venstre hofte kan skilles ad i ledhoved og ledskål - Deluxe plexus brachialis, albue og hånd/håndled - Deluxe hofte, knæ og fod/ankel - Monteret på ophæng - Ledforbundet med rustfri ståltråd - Inklusive deluxe sokkel og vejledning i anatomistudier



Komplet Adskilt Skelet

Komplet sæt individuelle knogler, som udgør det menneskelige skelet - Knoglerne kan adskilles til identifikation og individuelle studier - Knoglernes konsistens, densitet og røntgenfasthedsegenskaber som naturlig knogle. Kranium med begge processus styloideus, suturlinjer; fulde anatomiske detaljer indvendig og udvendig, calvariumsniit og hængslet mandibel - Rygsøjle ledforbundet med nylonspor - begge hænder og fødder ledforbundet med nylonspor - Komplet sæt ribben, brystben og alle andre knogler - Inklusive transportkuffert



Anatomisk model

Deluxe Ben

Fodens knogler; tibia, fibula, femur, coccyx, sacrum og hofteben ledforbundet - Afbilder alle større muskler og nerver i hofte, knæ og fod - Hoftens artikulation vist med en kapsel - aftagelig femur - "Bucket Handle"-skade vist på knæet - Plade med kodenøgle monteret på modellen - Inklusive sokkel



Deluxe Arm

Håndknogler ledforbundet til radius - ulna, humerus, scapula og clavula - Afbilder alle større muskler; nerver og arterier i skulder, albue og hånd - Plade med kodenøgle monteret på modellen - Inklusive sokkel



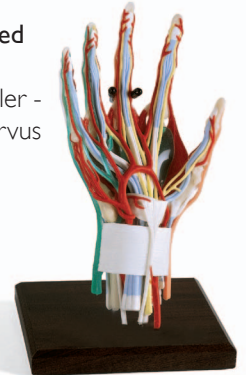
Deluxe Fod/Ankel

Fod- og ankelknogler ledforbundet til distale halvdel af tibia og fibula - Afbilder alle større muskler; nerver; arterier og sener i fod og ankel - Inklusive sokkel



Deluxe Reproduktion af Hånd/Håndled

Ledforbundne hånd- og håndledsknogler - Interossøse muskler afbildet - Viser nervus medianus, ulnaris og radialis - Sener; ledbånd og arterier simuleret - Transversale ledbånd kan skæres over for at vise karpaltunnelsyndrom - Inklusive sokkel



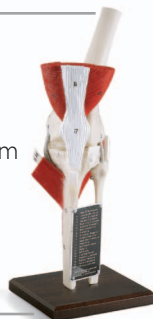
Sports Skulder

Clavula, scapula og proximale halvdel af humerus ledforbundet for at vise normal bevægelse - Afbilder subscapularis, supraspinatus, caput longum biceps, labrum glenoidale og rotator cuff - Inklusive sokkel



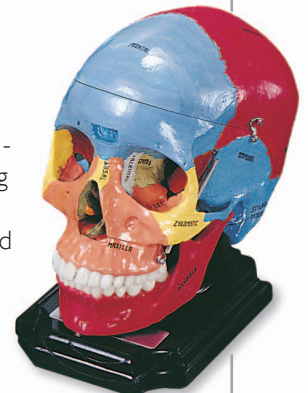
Deluxe Knæ

Reproduktion af det menneskelige knæ, som viser alle knæets større muskler - Ligamentum cruciatum og collaterale simuleret med tredobbelte fjedre og simuleret ligamentum patellae



Malet Kraniereproduktion

Støbt efter naturlige knogleeksemplarer - Kranium med begge processus styloideus - Detaljerede suturlinjer, fissurer og fossae - Aftagelig kranietop til neurokraniale studier - Vindue ind til pandehulerne - Afmonterbar maxilla til blotlægning af sinus paranasales - Hængslet underkæbe fremhæver perfekt tandsæt - Alle knogler malet i forskellige farver for at lette identifikationen - Knoglernes navne håndbogstaveret - Inklusive sokkel



EP Hjerter

To gange naturlig størrelse - Tres kodede strukturer - Alle fire kamre åbne, så de kan ses indvendig - Tillader placering af elektroder i højre auricula atrii, højre ventrikel, sinus coronarius' åbning, gennem ASD/patent foramen ovale og placering i venstre ventrikel - Tillader placering af multipolær elektrode i sinus coronarius' åbning - ASD tillader placering af det relevante niveau over septum interatriale cordis, når elektroden fremføres gennem vena cava inferior - vena brachiocephalica (vena anonyma) - Hule strukturer: Vena cava superior - Aorta ascendens/descendens - Valva aortae - Vena cava inferior - Sinus coronarius' åbning - Atrioseptumdefekt - Roterer på aftagelig sokkel



Dani Smith Hjertemodel

To gange naturlig størrelse
- Tres kodede strukturer
- Alle fire kamre åbne, så de kan ses indvendig



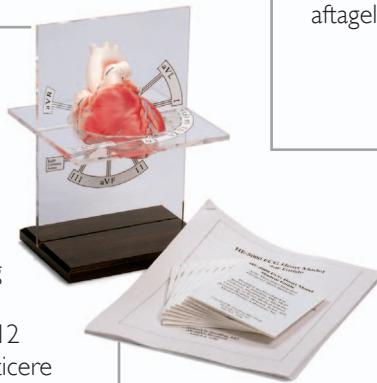
Don Jake Saunders Hjerter

Reproduktion af hjertet i tre gange naturlig størrelse
- 108 kodede strukturer
- Alle fire kamre åbne, så de kan ses samtidig - Højde: 17 tommer højt - Omfattende studievejledning medfølger - Roterer på aftagelig sokkel



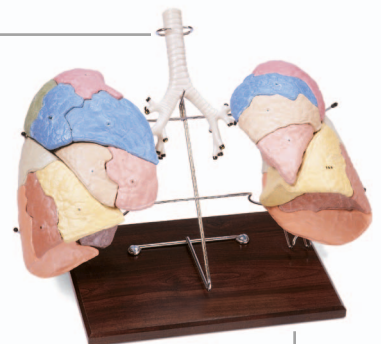
EKG Hjerter

Anatomisk reproduktion i naturlig størrelse med overliggende superior anatomi i Plexiglas™ af elektrokardiografiske overfladiske reference-EKG-elektroder omkring hjertets akse - Fremragende til undervisning i, hvordan EKG med 12 afledninger anvendes til at diagnosticere patienter med myokardieinfarkt - Instruktørvejledning - Tre slidbestandige elevvejledninger i lommestørrelse - Test- og evalueringmateriale - Permanent monteret på sokkel



Segmenteret lungereproduktion

Støbt efter virkelige menneskelunger - 18 kodede segmenter, der er elastisk sammenføjet - Indvendige strukturer, der er lette at se - Detaljeret arbor bronchialis - Detaljerede alveoler - Bronchioler - Inklusive sokkel



Neonatal Færdighedstræner

Baby Umbi

Reproduktion af nyfødt spædbarn beregnet til indøvning af navlestrengs kateterisation - Indtrækkelig navlestreng til virkelig kateterisation - To arterier og vener, der er støbt ind i navlestrengen til lav UAC, høj UAC, navlevenekateter - Der kan øves fastgørelses- og bandagerings procedurer



Baby Stap

Reproduktion af nyfødt spædbarn positioneret til indøvning af lumbalpunktur teknikker - Lateral decubitus-position - Opret position - Realistisk udskiftelig rygsøjle med rygmarv kan palperes, så det korrekte punktursted kan lokaliseres - Der kan infunderes væske

Baby Arti

Livagtig reproduktion af et spædbarns arm med knoglestrukturer, der gør det muligt for de studerende at mestre teknikker til punktur af arteria radialis hos nyfødte - Monteret på en sokkel - Perkutant punktursted i arteria radialis - Mekanisk pulsgenerator for arteria radialis giver realistisk arterielt tryk - Der kan infunderes simuleret blod til tilbageløb i sprøjten - Udskiftelig hud og arterie giver modellen lang levetid



Baby Ivy

Simuleret spædbarns hoved med indvendigt indstøbte hovedbunds vener beregnet til indøvning af perifer veneadgang hos nyfødte - Monteret på en transportkuffert med hårde sider - Indføring og fjernelse af perifer IV-slange til administration af væske og medicin efter patientstabilisering - Infunderbare vener tillader realistisk flashback for at bekræfte korrekt placering - Vedligeholdelse og sikring af slangen



Baby Hippy

Reproduktion af nyfødt piges nedre torso og ekstremiteter, som er beregnet til at træne professionelle i diagnosticering af både medfødt hofteluxation og -subluxation - Dislokeret venstre hoft til indøvning af Ortolaniklik - Løs højre hoft til udførelse af Barlows test



Pædiatrisk Færdighedstræner

Spædbarns IV ben



Beregnet til træning af venepunktur procedurer i ekstremiteter og administration af væske i fodens overfladiske vener - Veneadgang på medial- og ankelknude steder - Venepunktur mulig på mediale og laterale ankelknude steder - Simulering af hæl blodprøve - Der kan infunderes væske for at give realistisk flashback

Laerdal Intraossøs Træner



Laerdal Intraosseous Træner Laerdal Intraosseous Træner er designet til træning i teknikkerne ved intraosseous adgang og infusion. Plade med kodenøgle monteret på modellen - Inklusive sokkel

Pædiatrisk Multivenøs IV Træning Arm kit

Arm, udskiftelig hud og multi venøst system, simuleret blod, pose til blod med slanger og stik, klemme og krog, 5 sprøjter, manikin lubricant og bæretaske.



Spædbarns IO Ben

Simuleret tibia og anatomiske pejlemærker ved tuberositas tibia og mediale ankelknude - Der kan infunderes væske med realistisk flashback - Dræn i hælen kan tilsluttes reservoirpose



Spædbarns Virtuel IV

Omfattende selvstyret læringssystem til træning af perifer venekanylering hos spædbørn i alderen præmatur til 15 måneder.

Simulatoren sætter uerfarne studerende og erfarne fagfolk i stand til selvstændigt at mestre de helt særligt udfordrende psykomotoriske og kognitive færdigheder, som kompetent intravenøs kateterisation hos spædbørn kræver.

Virtuel Spædbarns IV præsenterer en klinisk nøjagtig state-of-the-art simulering, som gør den uerfarne i stand til at lære og øve sig uden risiko for at gøre skade. Realistiske visuelle og haptiske effekter i 3D tillader de studerende at se og mærke den patient, de behandler, hvilket fremmer fordybelsen, så læringsprocessen optimeres.



Sygeplejefærdigheder



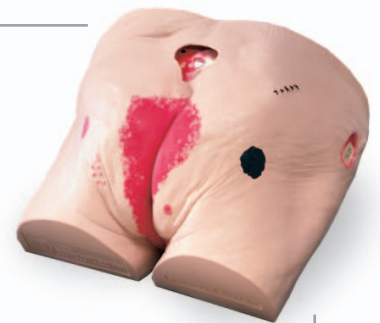
Simulator Til Efteruddannelse I Hjemmepleje

Mandligt bækken i naturlig størrelse med udskiftelige genitalier, som er beregnet til indøvning af urologisk og rektal adgang, gastrointestinale plejeprocedurer - Sårplejemoduler giver mere realistiske hjemmepleje scenarier - Realistisk artikulation muliggør korrekt positionering til procedurer - Udskiftelige genitalier med konnektorer og kolonreservoir - Indføring og fjernelse af rektaltube - Administration af lavement - Genitalier med konnektorer og urinreservoir letter urologiske plejeprocedurer: Perineal pleje - Indføring af vaginal medicin - Patientforklaring af intermitterende selvkateterisation - Indføring, pleje, skylning og fjernelse af kateter à demeure - Urinopsamling - Kontinuerlig blæreskylning - Kirurgisk maveplade med udskiftelige stomaster tillader simulering af cystostomitubepleje og urinomledende stomapeleje - Udskiftelige sårplejemoduler tilfører realisme: Gluteale og ventralgluteale sårmoduler til stadiinddeling, rensning, forbindelse og forebyggelse af tryksår - Lårmodul til sårskylnings- og pakningsprocedurer - Lårmodul til mekanisk debridering, inklusive ekscision af nekrotisk væv og skylning - Der er mulighed for dorsogluteale, ventrogluteale og vastus lateralis IM-injektioner



Udskiftelig Færdighedstræner Til Kateterisation og Lavement

Kvindeligt bækken i naturlig størrelse med udskiftelige genitalier, som er beregnet til indøvning af urologisk og rektal adgang, gastrointestinale plejeprocedurer - Realistisk artikulation muliggør korrekt positionering til procedurer - Genitalier med konnektorer og urinreservoir letter urologiske plejeprocedurer: Perineal pleje - Indføring af vaginal medicin - Indføring, pleje, skylning og fjernelse af kateter à demeure - Kirurgisk maveplade med udskiftelige stomaster tillader simulering af cystostomitubepleje og urinomledende stomapeleje - Der er mulighed for bilaterale lår-, gluteale og ventrogluteale IM-injektioner



Sårpleje Model

Denne model, som er støbt efter en 74-årig patient, tillader træning i rensning, klassifikation, stadiinddeling og vurdering af sår

NG Sonde & Tracheostomipleje Træner

Støbt efter naturligt knogleeksemplar - Beregnet til instruering i pleje af patienter med respiratoriske lidelser og indøvning af gastrointestinale plejeprocedure via nasal og oral adgang - Hovedet har anatomiske pejlemærker, trachea, øsofagus, simulerede lunger og mave - Lunger og mave kan fyldes med væske til realistisk indøvning af mange procedurer: Tracheostomipleje - Tracheal sugning - Indføring af NG-sonde - Fjernelse, skylning, installation og monitorering af NG sonde - Indføring og fjernelse af ernæringssonde - Maveskylning og sondeernæring - Indføring, pleje og fjernelse af nasoenteral og øsofageal sonde - Orofaryngeal og nasofaryngeal indføring og sugning - Indføring, fastgørelse og pleje af endotrachealtuber - Inkluderer: Voksen mandlig torso, manikin-smøremiddel, ærmeløs T-shirt og transportkuffert





Blodtryk Træningsarm

Livagtig voksenarm med en elektronisk træner, som er beregnet til træning af NIBP måling - Palpabel antecubital puls - Blodtrykstræner med LCD vejledt betjening - Systolisk, diastolisk, hjertefrekvens og auskultatorisk gap kan programmeres - Repræsentation af både systoliske og diastoliske tryk - Visning af målerudlæsning idet trykket øges eller sænkes - Justerbart volumen

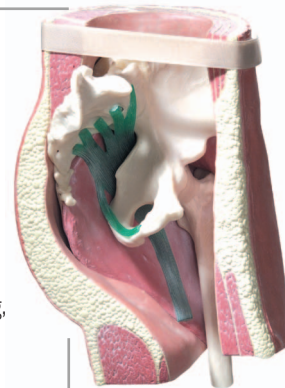


Chester Chest

Model af menneske torso med aftagelig højre arm, som er beregnet til pleje og fjernelse af almindelige vaskulære adgangsveje - Armen har dobbeltlumen 5FR PICC (perifert indført centralkateter), som udgår fra vena basilica fra det indre bicepsområde, som er den foretrukne placering - Vena basilica let forhøjet, så den lettere kan identificeres - Posterior for PICC stedet er der et område til placering af en perifer port - Perifert kateter - Alle de vigtigste centralveneadgange simuleres - Implanterbart port-sted på venstre thorax - Alle konfigurationer er mulige dyb, svævende og væltet

Pædiatrisk Multivenøst Arm-kit til IV Træning

Omfattende selvstyret læringssystem til træning af flebotomi fra novice-til ekspertniveau - Anordning med stærk 3D-grafik og kraft-feedback giver absolut realisme mht. udseende og føling under udførelse af proceduren, hvilket giver rum for fordybelse, som fremmer engagementet og indlæringen - Virtuel flebotomi er Laerdals mest omfattende og nøjagtige virtuelle oplevelse til dato. Den vurderer alle kognitive og motoriske færdigheder fra patientinteraktion til motoriske færdigheder under opnåelse af venøs adgang til korrekt rækkefølge ved prøvetagning, til korrekt prøvehåndtering og -blanding til korrekt mærkning af prøveglass.



Virtuel IV

Omfattende, fuldt interaktivt, selvstyret læringssystem til træning af intravenøs kateterisation. Stærk 3D-grafik giver visuel realisme, mens en state-of-the-art kraft-feedback-anordning nøjagtigt simulerer følesansen - 150 cases - Virtuelle patienter responderer med blødning, blodudtrædning, hævelse samt andre patofysiologiske reaktioner - Over 40 unikke patientmodeller spænder over hele menneskets anatomi og fysiologi - Virtuel IV selvstyret direkte læringssystem registrerer og evaluerer de studerendes præstationer og fremlægger en grundig debriefing efter hver case - Debriefingen giver de studerende positiv forstærkning såvel som klare instruktioner, der kan anvendes til at forbedre deres evner og træning.



Færdighedstræner

Deluxe IV Albue

Livagtig voksen albueproduktion
 Venepunktur mulig i fossa cubitalis - Indføring, fjernelse og vedligeholdelse af perifer IV-slange - Palpable vener muliggør udvælgelse og klargøring af indstikssted - Infunderbare vener tillader perifer terapi med IV-bolus eller direkte injektion - Intermitterende infusion



Standard IV Håndtræner

Voksen mandehånd med hud og vener, som kan skiftes ud, og som er beregnet til indøvning af venepunktur i håndryggen. Palpable vener muliggør lokalisering og klargøring af indstikssted - Infunderbare vener tillader perifer terapi med IV-bolus eller direkte injektion - Hud og vener, som kan skiftes ud, giver modellen lang levetid - Manikin Lubricant medfølger



Multivenøs IV Træningsarm

Venepunktur mulig i fossa cubitalis eller håndryggen - Indføring og fjernelse af perifer IV-slange - Palpable vener muliggør udvælgelse og klargøring af indstikssted - Infunderbare vener tillader perifer terapi med IV-bolus eller direkte injektion - Vedligeholdelse af perifer IV-slange, inklusive vurdering og rotation af indstikssted samt skift af forbindelse, opløsning og sonde - Hud og vener, som kan skiftes ud, giver modellen lang levetid - Kan ledforbindes til mange voksen manikins



Arterielt Armstik Kit

Livagtig reproduktion af en voksen mandearm med infunderbare arterier, som er beregnet til træning af korrekt arteriepunktur procedure til blodgasanalyse - Simulering af håndplacering under udførelse af Allens test er mulig - Fleksibelt håndled muliggør korrekt placering - Arterielt tryk kan genereres manuelt - Arteriepalpation er mulig - Perkutane punktursteder i både arteria brachialis og radialis - Infunderbare arterier med mulighed for at sætte systemet under tryk muliggør blodtilbageløb i sprøjten - Drænprop i armens deltoidea

Femoral Adgangs Træner

Reproduktion af nedre torso fra voksen med realistiske anatomiske pejlemærker og infunderbare vene- og arteriesystemer, som er beregnet til undervisning i procedurer for femoral adgang - Realistiske palpable pejlemærker - Symphysis pubica - Ligamentum inguinale - Spina iliaca anterior superior - Manuelt genereret arteriel puls - Blod-flashback fra vene- og arteriesystemerne





AT Kelly Torso

Beregnet til træning af central veneadgang og thorax dekompression med luftvejshåndtering som ekstra fordel - Luftvejshåndtering ved manuelle manøvrer og mekaniske anordninger - Intubation (oral og nasal) - Indføring af orofaryngeal og nasofaryngeal luftvej - Manuelt genereret carotispuls - Maveauskultation til bekræftelse af korrekt positionering - Der kan udføres Heimlich Manøvre – Lukkede thorax kompressioner – Spændings pneumothorax dekompression (midt-claviculær og midt-aksillær) - Subclaviakanylering (højresidig)

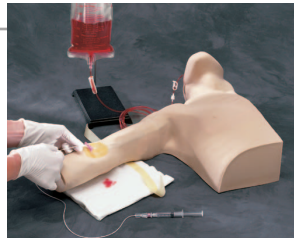


Laerdal IV Torso

Tillader indøvning af teknikker til intravenøs adgang både for avanceret hjert-lunge-redning og traume - Giver de studerende mulighed for at opleve realistiske procedurer - Områder til IV-adgang simuleres af bløde puder - Dækket af realistisk hud, som simulerer fornemmelsen af menneskehud mest muligt - Simulerede vener inden i puderne giver naturlig modstand under punktur og et naturligt flashback af blod - Når nålen trækkes ud, vil både vener og hud forsegle sig selv, så punkturstedet ikke er synligt for den næste studerende - Ingen opstilling for underviserne, da puderne allerede er fyldt med simuleret blod - Transportkuffert medfølger

Peter Picc Linje

Model af øvre torso med højre arm, som er beregnet til indøvning af indføring, pleje og fjernelse af perifert indførte centralkatetre - Modellen præsenteres i rygliggende stilling med armen i en vinkel på 90° fra kroppen - Bevægelig hage simulerer okklusion af jugularis - Anatomisk korrekt vena cephalica, basilica og mediana basilica, jugularis, vena subclavia og vena cava superior - Palpable ribben tillader ekstern måling af korrekt kateterlængde - Udskeftelig armhud tillader visualisering af vener - Standard IV-kateterplacering - Katetrets distale spids synlig i vena cava superior - Infunderbare vener tillader realistisk blodtilbageførsel i flashback-kammeret



Cricoidea Stik Træner

Færdigheder i nåle- og kirurgisk cricothyrotomi kan indøves på denne model med udskeftelige rigide og bløde luftrør, der også kan ledforbindes til en række voksen manikins - Anatomisk nøjagtige kendetegn til træning i lokalisering - Udskeftelige luftrør letter realistisk simulering af procedurer for nåle- og kirurgisk cricothyrotomi - Udskeftelig halshud tillader gentagen indøvning - Monteret på en sokkel



12 afledning EKG Træner

Øvre torso af voksen mand med anatomisk nøjagtige kendetegn, som er beregnet til træning af 12 aflednings EKG. Færdigheder i luftvejshåndtering:

Indføring af orofaryngeal og nasofaryngeal luftvej - Manuelt

genereret carotispuls - Maveauskultation til bekræftelse af korrekt positionering -

Der kan udføres Heimlich Manøvre - Lukkede thorax kompressioner - Hjerterelaterede færdigheder:

Tilslutningssteder til fire ekstremitets elektroder og VI til og med V6 - Kompatibel med de fleste 3-, 4-, 12-aflednings defibrillatorer/monitorer - Defibrillering via håndfri kabler eller padler - Pacing med mulighed for respons eller manglende registrering - Der kan programmeres scenarier med op til fem (5) EKG-valg med mulighed for at gå til næste rytme baseret på brugerdefineret tidsramme eller enkeltknappaktivering



Fundus Færdigheds- & Vurderingstræner

Med kvindeligt postpartum abdomen med normal anatomi beregnet til træning af færdigheder i vurdering og massage af fundus.

Øvre lår artikulerer for positionering

- Realistisk kendetegn for symphysis pubis - Udskiftelige uterus (fast, velkontraheret, "svampet") - Fundus løftet som følge af blæredistension - Anale synlige hæmorerider - 2. grads midtlinie-episiotomi - Genitalier aflange med hævelse i klitorisområdet - Vaginalåbningen er mere synlig og åben



Mr Hurt Head Traume Træner

Støbt efter et virkeligt trafikoffer - Præsenterer de studerende for en række forskellige traume tilstande. Simulatoren leveres monteret på en sokkel, men kan let overføres til voksne manikins til brug i helkrops traumescenarier:

Palpable frakturer omfatter: Åben kranial depressionsfraktur - Le Fort I & III - Nasal fraktur - Bilaterale mandibelfrakturer - Fraktur af C-6-hvirvel - Pupildifferens - Hæmotympanum - Anatomisk tracheadeviation - Nøjagtig reproduktion af menneskekraniet gør simulatoren røntgenfast for at give ekstra realisme.



Pneumothorax Træner

Er med bilaterale spændings pneumothoraces og dekompensions portaler i hver aksil og subclaviaregion specifikt beregnet til træning af fagfolk i at udføre thorax dekompensation

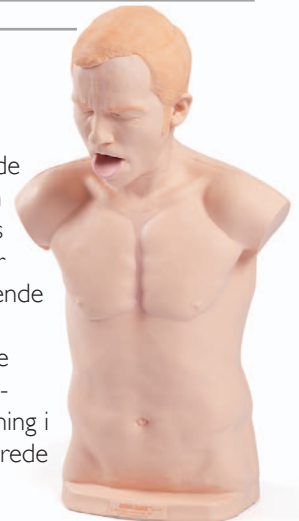
- Anatomiske pejlemærker hjælper med til lokalisering -

Bilaterale midtaksillære og midtclaviculære steder tilgængelige for dekompensation - Der kan udføres Heimlich Manøvre -

Choking Charlie

Voksantorso, som er specifikt beregnet til at træne studerende i at udføre Heimlich Manøvre

- Realistisk anatomi og respons ved brug af simulerede boluser giver underviserne et fremragende redskab til instruktion i og indøvning af denne livreddende teknik - Livagtig torso manikin - Støbt efter et menneske - Træning i Heimlich Manøvre med simulerede madstykker



SimPad Færdighedstræner

SimPad™

Når redskaberne til simulering er lette at anvende, bliver undervisningen mere effektiv. SimPad™ er udviklet i tæt samarbejde med mangeårige brugere af simulering for at sikre let og effektiv udførelse af simulatorerne og betjening af vores færdighedstræner.



SimPad Arytmi Træner

Udviser 1400+ rytmevariationer til 3-4-aflednings rytmegenkendelse ved brug af en standard klinisk monitor: Variabel frekvens, rytme, uregelmæssighed og varighed
 - Programmerbare venterytmer - Programmerbare scenariebaserede algoritmer til instruktørstyring - EKG med 3-4 afledninger - Pacing (med eller uden registrering og variabel registreringsgrænse) - Defibrillering (25-360j) Inkluderer: Arytmi-boks med forbindelseskabel og blød transportkuffert

* Skal anvendes med SimPad™, som sælges separat



SimPad Blodtryks Træner

Til træning i proceduren non-invasiv blodtryksmåling (NIBP)
 - Simulering af auskulteret og palperet blodtryk - Korotkoff-lyde synkroniseret med pulsen - Systolisk og diastolisk tryk kan indstilles individuelt (systolisk 0- 300 mmHg, diastolisk 0-300 mmHg)- Auskultativt gap tændt/slukket
 - Volumenkontrol for Korotkoff-lyde - Kalibreringsfunktion til justering af tryksensor og manchetmåler - Pulserer kun, når den palperes - Pulsstyrken afhænger af blodtrykket
 Inkluderer: Kvindelig blodtryksarm med forbindelseskabel, blodtryksmanchet og blød transportkuffert

* Skal anvendes med SimPad™, som sælges separat



SimPad Lyd Træner

Lyd træneren tillader undervisning af flere studerende i auskultation og genkendelse af mere end fyre normale og unormale hjerte-, vejrtræknings- og tarmlyde - Lungelyde med variabel respirationsfrekvens 0-60 bpm - Hjertelyde med variabel hjerterefrekvens - Normale og unormale tarmlyde (se VitalSim™ for en fuldstændig liste over lyde)
 Inkluderer: Fire auskultationshøjttalere, et forbindelseskabel og en blød transportkuffert.

* Skal anvendes med SimPad™, som sælges separat



Læring Gennem Generationer

Laerdal har været førende inden for innovativ træning i sundhedspleje siden lanceringen af Resusci Anne i 1960.

I dag træder denne utrolige erfaring frem bla. med tilføelsen af SimJunior, til vores omfattende sortiment af patientsimulatorer. Gennem skabelse af simuleringsløsninger af høj kvalitet, er vi dedikeret til at øge dette højt anerkendte trænings metodologiske potentiale, så vi derved understøtter vores mangeårige mission

- at hjælpe med at redde liv.



Laerdal

helping save lives